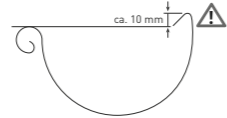
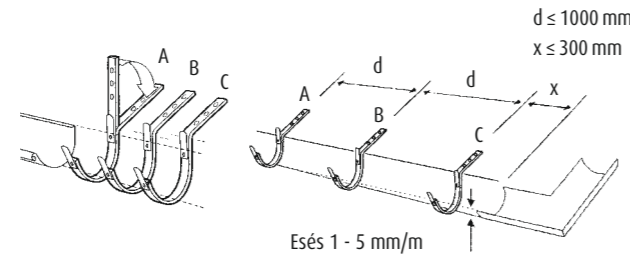


## SZERELÉSI ÚTMUTATÓ CSAPADÉKVÍZ-ELVEZETÉS

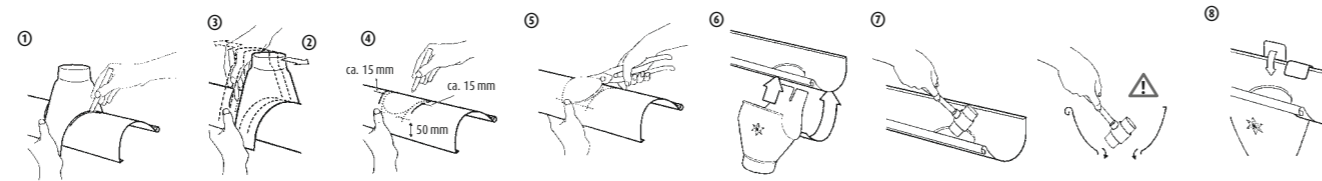
### A csatorna helyes állása



### A csatornatartó szerelése

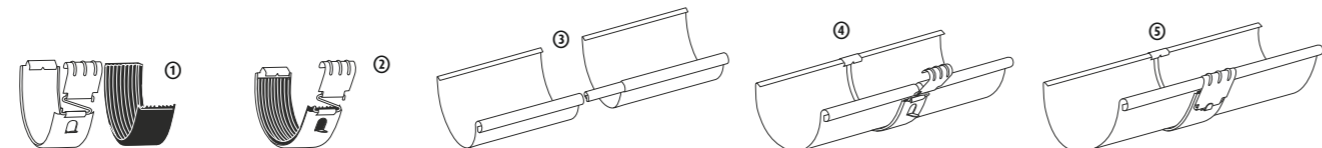


### Betorkolló csomó szerelése



### Szerelési útmutató toldóelemhez

Toldóelem biztosítófüllel a DIN 18461 szerinti csatornákhöz



Ragasszuk be a gumitömítést, az elülső peremnél kissé túllóghat.

Illesszük össze a két csatornát és rögzítsük őket. Vizsgáljuk meg, hogy megfelelő-e a csatornák alakja, és szükség esetén hajlítsuk őket a megfelelő formára.

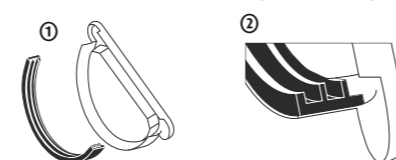
Először akasszuk be a toldóelemet a hátsó perembe, majd húzzuk előre az első perem (vulcni) irányába.

Hajtsuk ki a biztosítófület, helyezzük a peremszorítót a peremre és kattintsuk le, hajtsuk rá a biztosítófület. Ha nem kattann, vizsgáljuk meg a csatorna formáját és korrigáljuk.

Az alábbi hivatkozáson találja  
videóink az összeszerelésről  
[www.videok-osszeszereles.zambelli.de](http://www.videok-osszeszereles.zambelli.de)



### Szerelési útmutató gumis véglemezhez



Ügyeljünk a gumi behelyezésének módjára: a három tömitőél a csatorna irányába álljon.



A Zambelli rendszer robusztus és hosszú élettartamú. Felhívjuk figyelmét, hogy rendszerünk kizárólagos használata esetén 15 év garanciát biztosítunk.

## ÉPÍTÉSI PROJEKTJÉNEK KÜLÖNLEGES ISMERTETŐJEGYE ÉLJE MEG A SOKSZÍNŰSÉGET!

### Anyagok

Vörösréz	Horgany
Horganyzott acél	

### Színválaszték

RAL 8017 Gesztenye	RAL 3009 Rubin
RAL 9002 Fehér	RAL 9005 Ébenfekete
RAL 7016 Antracitszürke	RAL8004 Cserépvörös

A nyomtatásban szereplő színek eltérhetnek a valóságtól.

### Új színek az üzletében

A Zambelli választék nem ismer kompromisszumot. Legyen szó négyzet- vagy körszelvényű, kicsi vagy nagy, szabványos vagy egyedi ereszről - ahol mások csütörtököt mondanak, mi ott érezzük elemünkben magunkat. Újdonság a választékunkban: modern festett termékek, melyek színesebbé teszik a világot. Valódi alternatíva az utóbbi években jelentősen megrágult réz és horgany termékek mellett.

Zambelli COLORFERR Kft.  
Hrsz.: 0198/1  
H-7045, Györköny

Telefon +36 75 - 552 - 400  
Fax +36 75 - 552 - 430  
www zambelli.com

Az Ön kereskedője:

# Zambelli



**15 ÉV GARANCIA**  
KOMPLETT RENDSZER  
HASZNÁLATA ESETÉN

## Csapadékvíz-elvezetési rendszer A teljes program

Mach's einfach!

## A SIKER ALAPJA

### RENDKÍVÜLI TELJESÍTMÉNY



#### Kiszüzentől Európa legnagyobb ereszcsatorna választékáig!

Csak kevés vállalkozás tekinthet vissza olyan stabil fejlődésre, mint mi. A szakmai tudás és a vállalkozó szellem serkentette a Zambelli fivéreket, Franzot és Carlot a cég folyamatos fejlesztésére. Az 1957-ben magasépítés és templomtetők javítása céljából alapított cégből két generáció alatt nemzetközi cégcsoporttá fejlődöttünk. A Zambelli csoport jelenleg több, mint körülbelül 900 dolgozót foglalkoztat hat ország tíz telephelyén. A csoport részeként a Zambelli csapadékvíz-elvezető részleg kb. 3.000 termékkel (valamint további 3000 cikk a Colorferr rendszerből) es több, mint 16 millió darabos éves gyártási kapacitással Európa legnagyobb ereszcatorna es tartozék választékát kínálja.

#### A Zambelli az Ön erős partnere ha ereszcsatorna rendszerekről van szó.

A Zambelli csapadékvíz-elvezető rendszerei a stabilitás, egyszerű szerelhetőség és a kimunkált megjelenés által tűnnek ki versenytársaik közül. A legmodernebb gyártóberendezéseken előállított alkotóelemeket néhány egyszerű kézmozdulattal precízen össze lehet állítani. Szigorú minőségellenőrzésünk a garancia arra, hogy cégünk minden terméke kifogástalan állapotban hagyja el a telephelyünket. Csak válogatott és bevizsgált anyagokat használunk. Ezek olyan minőségjegyek, melyeket az első pillantásra fel lehet ismerni. Vevőink sokféle szempontból profitálnak sokéves szakmai tapasztalatainkból. Termékfejlesztésünk az építési adottságokat veszi figyelembe. Tudásunkat szerelési bemutatókon vagy telefonos tanácsodáson keresztül is továbbadjuk.

## A PROGRAM

### CSAPADÉKVÍZ-ELVEZETÉSI RENDSZER

**EN 612-es szabvány szerinti csatorna**

400	■ ■ ■ ■ ■ ■ ■ ■ ■ ■
333	■ ■ ■ ■ ■ ■ ■ ■ ■ ■
250	■ ■ ■ ■ ■ ■ ■ ■ ■ ■

**Csatorna toldóelem biztosítással és Z-rugóval**

400	■ ■ ■ ■ ■ ■ ■ ■ ■ ■
333	■ ■ ■ ■ ■ ■ ■ ■ ■ ■
250	■ ■ ■ ■ ■ ■ ■ ■ ■ ■

**“gutter stark®” levélrács**

400/2000	■ ■ ■ ■ ■ ■ ■ ■ ■ ■
333/2000	■ ■ ■ ■ ■ ■ ■ ■ ■ ■

**Csatornatartó hosszú kivitel**

400	■ ■ ■ ■ ■ ■ ■ ■ ■ ■
333	■ ■ ■ ■ ■ ■ ■ ■ ■ ■
250	■ ■ ■ ■ ■ ■ ■ ■ ■ ■

**Szár nélküli csatornatartó**

400	■ ■ ■ ■ ■ ■ ■ ■ ■ ■
333	■ ■ ■ ■ ■ ■ ■ ■ ■ ■
250	■ ■ ■ ■ ■ ■ ■ ■ ■ ■

**Szeglet**

400/340	■ ■ ■ ■ ■ ■ ■ ■ ■ ■
333/300	■ ■ ■ ■ ■ ■ ■ ■ ■ ■
250/300	■ ■ ■ ■ ■ ■ ■ ■ ■ ■

**Véglemez (nagy méret)**

400	■ ■ ■ ■ ■ ■ ■ ■ ■ ■
333	■ ■ ■ ■ ■ ■ ■ ■ ■ ■
250	■ ■ ■ ■ ■ ■ ■ ■ ■ ■

**Gumis véglemez**

333	■ ■ ■ ■ ■ ■ ■ ■ ■ ■
250	■ ■ ■ ■ ■ ■ ■ ■ ■ ■

**Táblalemezek**

2000 x 1000	■ ■ ■ ■ ■ ■ ■ ■ ■ ■
-------------	---------------------

14 = Sínes horganyzott acél 15 = Horganyzott acél 11 = Vörösréz 13 = Horgany 15 = Alumínium

**Betorkollócsok**

400/120	■ ■ ■ ■ ■ ■ ■ ■ ■ ■
400/100	■ ■ ■ ■ ■ ■ ■ ■ ■ ■
333/120	■ ■ ■ ■ ■ ■ ■ ■ ■ ■
333/100	■ ■ ■ ■ ■ ■ ■ ■ ■ ■
333/80	■ ■ ■ ■ ■ ■ ■ ■ ■ ■
250/80	■ ■ ■ ■ ■ ■ ■ ■ ■ ■

**Vízgyűjtő üst**

120	■ ■ ■ ■ ■ ■ ■ ■ ■ ■
100	■ ■ ■ ■ ■ ■ ■ ■ ■ ■
80	■ ■ ■ ■ ■ ■ ■ ■ ■ ■

**Lombkösár**

120	■ ■ ■ ■ ■ ■ ■ ■ ■ ■
87-100	■ ■ ■ ■ ■ ■ ■ ■ ■ ■
75-80	■ ■ ■ ■ ■ ■ ■ ■ ■ ■

**Tekercsek**

1000 x 30000	■ ■ ■ ■ ■ ■ ■ ■ ■ ■
670 x 30000	■ ■ ■ ■ ■ ■ ■ ■ ■ ■

**A lefolyócső az EN612 szabvány szerint**

120	■ ■ ■ ■ ■ ■ ■ ■ ■ ■
100	■ ■ ■ ■ ■ ■ ■ ■ ■ ■
80	■ ■ ■ ■ ■ ■ ■ ■ ■ ■

**Lefolyócső összekötő elem**

100	■ ■ ■ ■ ■ ■ ■ ■ ■ ■
80	■ ■ ■ ■ ■ ■ ■ ■ ■ ■

**Lefolyócső bilincs beütés**

120/140	■ ■ ■ ■ ■ ■ ■ ■ ■ ■
100/140	■ ■ ■ ■ ■ ■ ■ ■ ■ ■
80/140	■ ■ ■ ■ ■ ■ ■ ■ ■ ■
120/200	■ ■ ■ ■ ■ ■ ■ ■ ■ ■
100/200	■ ■ ■ ■ ■ ■ ■ ■ ■ ■
80/200	■ ■ ■ ■ ■ ■ ■ ■ ■ ■

**Lefolyócső bilincs M10 -es menettel**

120	■ ■ ■ ■ ■ ■ ■ ■ ■ ■
100	■ ■ ■ ■ ■ ■ ■ ■ ■ ■
80	■ ■ ■ ■ ■ ■ ■ ■ ■ ■

**Menetes szár**

300	■ ■ ■ ■ ■ ■ ■ ■ ■ ■
250	■ ■ ■ ■ ■ ■ ■ ■ ■ ■
200	■ ■ ■ ■ ■ ■ ■ ■ ■ ■
140	■ ■ ■ ■ ■ ■ ■ ■ ■ ■
100	■ ■ ■ ■ ■ ■ ■ ■ ■ ■

**Fali tartó**

■ ■ ■ ■ ■ ■ ■ ■ ■ ■
---------------------

**Szár M10-es menettel**

100	■ ■ ■ ■ ■ ■ ■ ■ ■ ■
-----	---------------------

**72°-os könyök**

120	■ ■ ■ ■ ■ ■ ■ ■ ■ ■
100	■ ■ ■ ■ ■ ■ ■ ■ ■ ■
80	■ ■ ■ ■ ■ ■ ■ ■ ■ ■

**Lábazati elem**

120	■ ■ ■ ■ ■ ■ ■ ■ ■ ■
100	■ ■ ■ ■ ■ ■ ■ ■ ■ ■
80	■ ■ ■ ■ ■ ■ ■ ■ ■ ■

**72°-os alsó kifolyó**

100	■ ■ ■ ■ ■ ■ ■ ■ ■ ■
80	■ ■ ■ ■ ■ ■ ■ ■ ■ ■

**72°-os Y-bekötő**

100/100	■ ■ ■ ■ ■ ■ ■ ■ ■ ■
100/80	■ ■ ■ ■ ■ ■ ■ ■ ■ ■
80/80	■ ■ ■ ■ ■ ■ ■ ■ ■ ■

**Vízlopó**

120	■ ■ ■ ■ ■ ■ ■ ■ ■ ■
100	■ ■ ■ ■ ■ ■ ■ ■ ■ ■
80	■ ■ ■ ■ ■ ■ ■ ■ ■ ■

**Vízfogó zárható fedéllel**

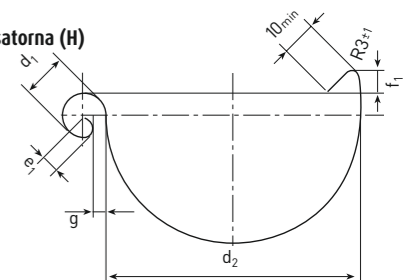
100	■ ■ ■ ■ ■ ■ ■ ■ ■ ■
80	■ ■ ■ ■ ■ ■ ■ ■ ■ ■

**Lefolyócső-bővítő**

100/115-120	■ ■ ■ ■ ■ ■ ■ ■ ■ ■
80/115-120	■ ■ ■ ■ ■ ■ ■ ■ ■ ■

## Félkör- és négyzetszelvényű ereszcatornák DIN 18461

Félkör szelvényű ereszcatorna (H)  
d1 és d2: külső méret

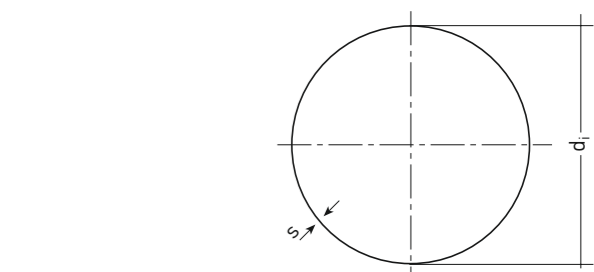


**Félkör szelvényű ereszcatorna**

Névleges méret	280	333	400
----------------	-----	-----	-----

**Kiterített szélesség +1/-2**

d <sub>1</sub>	± 1	18	20	22
d <sub>2</sub>	+2/0	127	153	192
e <sub>1</sub>	± 1	7	9	9
f <sub>1</sub>	min.	11	11	11
g	± 1	6	6	6



**Körzselvényű lefolyócső**

Névleges méret	80	100	120
----------------	----	-----	-----

d <sub>1</sub> +1	80	100	120
-------------------	----	-----	-----

d<sub>1</sub> = belső átmérő a felső végénél