



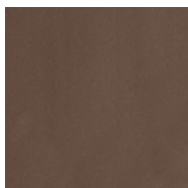
Tondach Tetőfedő Kisokos

Érvényes 2021. február 1-től

Tondach cserép felületek



00 téglavörös



04 terrabarna



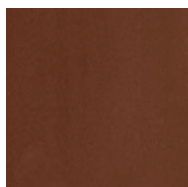
81 terrakotta



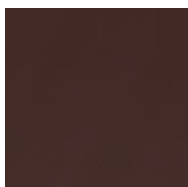
10 piros



11 barna



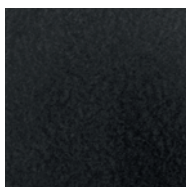
12 rézbarna



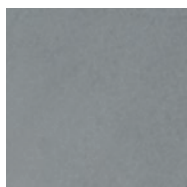
13 sötétbarna



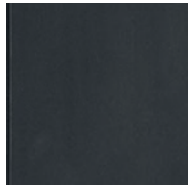
19 antik



31 néró



33 gránit



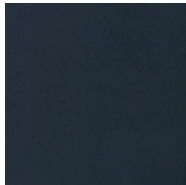
40 antracit



70 Amadeus
borvörös



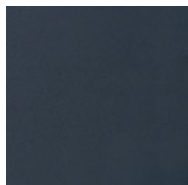
71 Amadeus
fekete



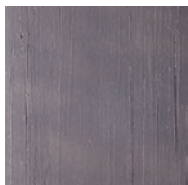
73 Amadeus
sötétszürke



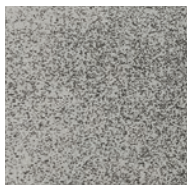
92/96 titán



94 bazalt



97 szürke-fehér
antik karcolt



98 szürke-fehér
antik

TARTALOMJEGYZÉK

Tondach cserép felületek	2
Tondach termékcsaládok	3
Kerámia tetőcserepek előnyei	8
Tondach rendszermegoldások	10
Tondach Tuning elemek	12
Léctávolságok	20
Minimális tetőhajlásszög	22
Univerzális tetőcserepek	24
Modern tetőcserepek	34
Klasszikus tetőcserepek	42
Mediterrán tetőcserepek	46
Tradicionalis tetőcserepek	48
Gerinccserepek	76
Részletrajzi megoldások	82
Tondach Thermo PIR szarufa feletti hőszigetelő rendszer magastetőkhöz	84
Fém függő ereszcatorna rendszer EN 612	90
Palatető csere program	96
Tondach Expressz	97
Tondach Tetőmester	98
Extra szolgáltatások	99
Mérnök-szaktanácsadók	100

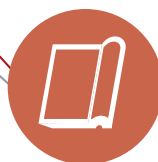
Tondach cserép felületek

A Tondach kerámia tetőcserepeket időtálló szépség jellemzi. Nem érzékenyek a környezeti hatásokra, így a melegre, hidegre és fagyra sem. Különböző felületvédelem megoldásainkkal mindenki megtalálja a saját szempontjaihoz leginkább illeszkedő megoldást.



Natur

- Lélegző felület
- Maximális párahűtés, kellemes lakóklima
- Természetes, anyagában téglavörös szín



FusionColor

- Szín és cserép fúziója 1000 °C felett
- Hosszan tartó, fakulásmentes, UV álló szín



FusionProtect

- Megnövelt ásványtartalom, maximális felületvédelem
- Fokozottan öntisztuló felszín
- Szín és cserép fúziója 1000 °C felett
- Hosszan tartó, fakulásmentes, UV álló szín



Amadeus üveg máz

- Üveggel bevont, csillogóan fényes felület
- Maximálisan öntisztuló felszín
- Kiemelkedő védelem mohásodás ellen
- Szín, máz és cserép fúziója 1000 °C felett
- Hosszan tartó, fakulásmentes, UV álló szín

Tondach termékcsaládok



Univerzális:

Létezik olyan cserép, amely szinte bármilyen formájú és kialakítású tetőnek jól áll. Ez az univerzális Tondach, amely rugalmasan alkalmazható, beépítése könnyű és felhasználóbarát, így új építésű vagy felújított ház esetében egyaránt jó választás.



Modern:

Ebben a kategóriában a design cserepek találhatók, melyek gyakran a tervező első választásának bizonyulnak. Különösen az új építési szegmensben népszerűek ezek a korszerű termékek, melyeket sima és innovatív felületek, illetve divatos színek jellemeznek.



Klasszikus:

Évtizedeken át bizonyított stílus. Ez jellemzi elegáns, klasszikus formavilágú Tondach cserepeinket. A magas minőségű kerámia és a jól bevált design maradandó szépséget és természetes hatást kölcsönöz a tetőnek, minden időben.



Mediterrán:

A Tondach mediterrán cserepeivel házhoz jön a déli életérzés. Mind a színek, mind a karakterek a toszkán villák, spanyol birtokok karakterét és a mediterrán életmódot idézik, így a tető mindig vérpezsdítő látványt nyújt majd.



Tradicionális:

Van olyan szépség, ami örök. Tradicionális cserepeinkben a hagyomány keveredik a korszerű minőséggel – nem véletlen, hogy történelmi épületek, műemlékek és középületek felújításánál is előszeretettel választják ezeket a modelleket, melyek a tetőcserepek eredeti formáját jelenítik meg.

Univerzális


 Nativa Plus
Natur
téglavörös

 Twist
FusionColor
terrakotta

 Twist
FusionColor
terrabarna

 Twist
FusionProtect
piros

 Twist
FusionProtect
rézbarna

 Twist
FusionProtect
barna

 Twist
FusionProtect
antracit

 Twist
Amadeus
borvörös

 Twist
Amadeus
fekete

 Nativa
Natur
téglavörös

 Bolero
FusionColor
terrakotta

 Bolero
FusionColor
terrabarna

 Bolero
FusionProtect
rézbarna

 Bolero
FusionProtect
barna

 Bolero
FusionProtect
antracit

 Rumba
FusionColor
terrakotta

 Rumba
FusionProtect
rézbarna

 Rumba
FusionProtect
barna

 Rumba
FusionProtect
antracit

Modern



Figaro Deluxe
FusionProtect
piros



Figaro Deluxe
FusionProtect
antik



Figaro Deluxe
FusionProtect
rézbarna



Figaro Deluxe
FusionProtect
gránit



Figaro Deluxe
FusionProtect
szürke-fehér antik



Figaro Deluxe
FusionProtect
sötétbarna



Figaro Deluxe
FusionProtect
antracit



Figaro Deluxe
FusionProtect
néró



Figaro Deluxe
Amadeus
sötétszürke



Figaro
FusionProtect
piros



Figaro
FusionProtect
bazalt



Figaro
FusionProtect
antracit



Inspira
FusionColor
terrakotta



Inspira
FusionProtect
titán



Inspira
FusionProtect
antracit



V11
FusionProtect
antracit



V11
FusionProtect
bazalt



V11
FusionProtect
titán

Klasszikus



Tangó
Natur
téglavörös



Tangó Plus
FusionColor
terrakotta



Tangó Plus
FusionColor
terrakotta



Tangó Plus
FusionProtect
piros



Tangó Plus
FusionProtect
barna



Tangó Plus
FusionProtect
rézbarna

Tondach termékcsaládok

Mediterrán

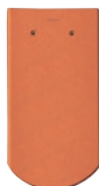


Palotás
FusionColor
terrakotta



Palotás
FusionProtect
antik

Tradicionális



Hódfarú
ívesvágású
Natur
téglavörös



Hódfarú
ívesvágású
FusionProtect
piros



Hódfarú
ívesvágású
FusionProtect
antik



Hódfarú
ívesvágású
FusionProtect
rézbarna



Hódfarú
ívesvágású
FusionProtect
sötétbarna



Hódfarú
ívesvágású
FusionProtect
fekete



Hódfarú
szegmensvágású
Natur
téglavörös



Hódfarú
szegmensvágású
FusionProtect
antik



Táska
szögletes
Natur
téglavörös



Táska
szögletes
FusionProtect
piros



Táska
szögletes
FusionProtect
antik



Karcolt Óvárosi
Táska csomag
FusionProtect
szürke-fehér antik
karcolt



Kékes
ívesvágású
Natur
téglavörös



Kékes
ívesvágású
FusionProtect
piros



Kékes
ívesvágású
FusionProtect
antik

Tradicionális



Kékes
egyenesvágású
Natur
téglavörös



Kékes
egyenesvágású
FusionProtect
piros



Kékes
egyenesvágású
FusionProtect
antik



Kékes Plus
ívesvágású
FusionProtect
rézbarna



Kékes Plus
ívesvágású
FusionProtect
sötétbarna



Kékes Plus
ívesvágású
FusionProtect
fekete



Kékes Plus
egyenesvágású
FusionProtect
rézbarna



Kékes Plus
egyenesvágású
FusionProtect
sötétbarna



Kékes Plus
egyenesvágású
FusionProtect
fekete



Pilis
ívesvágású
Natur
téglavörös



Pilis
ívesvágású
FusionProtect
piros



Pilis
ívesvágású
FusionProtect
antik



Pilis
egyenesvágású
Natur
téglavörös



Pilis
egyenesvágású
FusionProtect
piros



Pilis
egyenesvágású
FusionProtect
antik



Pilis Max
ívesvágású
Natur
téglavörös



Pilis Max
ívesvágású
FusionProtect
piros



Pilis Max
ívesvágású
FusionProtect
antik



Pilis Max
egyenesvágású
Natur
téglavörös



Pilis Max
egyenesvágású
FusionProtect
piros



Pilis Max
egyenesvágású
FusionProtect
antik

ISMERJE MEG A KERÁMIA TETŐCSEREPEK ELŐNYEIT!

100 %-ban természetes anyag.

A kiváló minőségű égetett agyag porózus szerkezetet biztosít. Korszerű, környezetbarát előállítás.



**FELSŐ
HORONYRENDSZER**



**DUPLA OLDALSÓ
HORONYRENDSZER**

Porózus szerkezetének, formaképzésének és az égetési eljárásnak köszönhetően az **optimális súly és méret** mellett **kiváló mechanikai szilárdságú**.



Gazdag színválaszték és kiemelkedő felületvédelem.

Az égetés során a szín és a felületvédelem kémiaiilag egyesül a cseréppel, eggyé válik, vagyis fuzionál a kerámiával.

Ez tehát nem egy bevonat, hanem maga a cserép!



Az átgondolt **dupla oldalsó horonyrendszer** gyorsan elvezeti a vizet és védi az épületet nedvesség, illetve por ellen.





Minden időjárási hatásnak ellenáll ▼

(viharak, jégeső, havazás, hófúvás, kánikula stb.).
Megfelelő védelem minden időben.



A modern technológia segítségével kialakított speciálisan **sima felület gátolja a szennyeződések lerakódását.** ▼



Hosszú élettartama alatt (kb. 80-100 év)

nem igényel karbantartást. Értékmegőrzés generációkon keresztül.
33 év garancia.



Fagyálló, saválló, lúgálló ▼

(pl. savas eső, madárpiszok).



Egészséges lakókörnyezet. Lélegző tető. 🌿

A kerámia lélegző anyag. Ennek köszönhetően képes nyári éjszakákon felvenni a levegő magasabb páratartalmát, amit később napközben lead - azaz párahűtéssel segíti kiegyenlíteni a nappali és éjszakai hőmérsékletingadozást.



A **felső horonyrendszer**, mely kizárólag kerámia tetőcserepeknél található meg, maximális védelmet biztosít alacsony hajlásszögű tetők esetében is. A labirintusrendszer megakadályozza az esőt, a csapóesőt, a por és a porhó bejutását a fedés alá.

Minden részletre kiterjedő Tondach rendszermegoldások

A minden részletre kiterjedő eredeti Tondach rendszermegoldások garantálják a tető biztonságát és tartósságát.

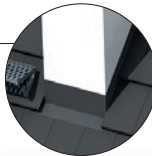
1 ALÁTÉTHÉJAZATI MEGOLDÁSOK

Az innovatív Tondach alátét fóliákkal teljesen szélzáróvá tehető, dupla ragasztósávú Tondach Tuning FOL K és MONO DT alátét héjazat biztos és tartós védelmet biztosít a tető számára. Nem csupán a nedvesség ellen nyújt védelmet, hanem megakadályozza a hőszigetelés átszellőzését, jelentősen javítja annak hatékonyságát.



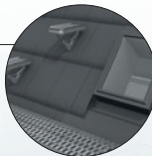
2 VÁPA, KÉMÉNY- ÉS FALCSATLAKOZÁSOK

A vápakiállítás szakszerű és időtálló megoldását teszik lehetővé a Tondach vápatekercs a süllyesztett vápához, illetve a fém vápaelem a normál vápákhoz. A kémény és falcsatlakozó lezárószalagok esztétikus és vízzáró zárást biztosítanak.



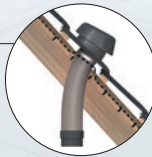
3 BEVILÁGÍTÁS ÉS TETŐBIZTONSÁG

A Tondach szortiment elegáns és funkcionális megoldásokat kínál a tetőtér bevilágítására és a tetőre való kilépésre, valamint a tetőn való munkavégzésre, mely a kéményseprői és karbantartási munkálatok esetén elengedhetetlenül szükséges.



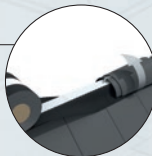
4 TETŐÁTTÖRÉSEK, BE- ÉS KISZELLŐZÉS

A kerámia csatornaszellőzőt, átmenőcserepet, flexibilis csövet és tömítőgallért tartalmazó Tondach - rendszer-szett megbízhatóan és tartósan meggátolja a víz bejutását a tetőáttöréseken keresztül. Kívülről optikailag összehangolt, technikailag pedig tökéletesen illeszkedik a belső kialakításhoz. Szélzáró és légzáró, kiszellőzési keresztmetszet kb. 150 cm².



5 GERINC- ÉS ÉLKÉPZÉS

A Tondach gerinc- és élgerinc megoldásai biztonságosak, szépek és lehetővé teszik a tető átszellőzését. A Tondach gerinccserepek harmonizálnak az alapcserepekkel és a Tondach gerinc- és élgerinc szellőzőszalaggal együtt megakadályozzák a nedvesség okozta károsodást.



6 GERINC- ÉS OROMLEZÁRÁS

A gerinc- és oromlezárás területe különösen ki van téve az időjárás viszontagságoknak. A Tondach kerámia kiegészítők közé tartozó kezdő és lezáró elemek, illetve a szegőcserep műszakilag kifogástalan és biztos megoldást kínál az eső, jégeső és hó ellen.





7 HÓFOGÓ RENDSZEREK

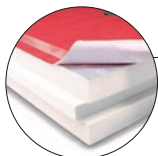
A Tondach hófogó rendszerek gondoskodnak arról, hogy megakadályozzák a hó ellenőrizetlen lecsúszását a tetőfelületről, és emellett harmonikusan illeszkednek a tetőképbe. A hófogást a hófogórácscsal és az egyedi fém hófogókkal oldhatjuk meg.



8 VIHARVÉDELEM

A Tondach viharkapcsok és tömítéssel ellátott harangszegek biztonságot nyújtanak a legnagyobb viharban is és megfelelnek a legújabb európai normáknak.

A Tondach Tetőrendszerrel érdeklődjön honlapunkon és a szakkereskedésekben.



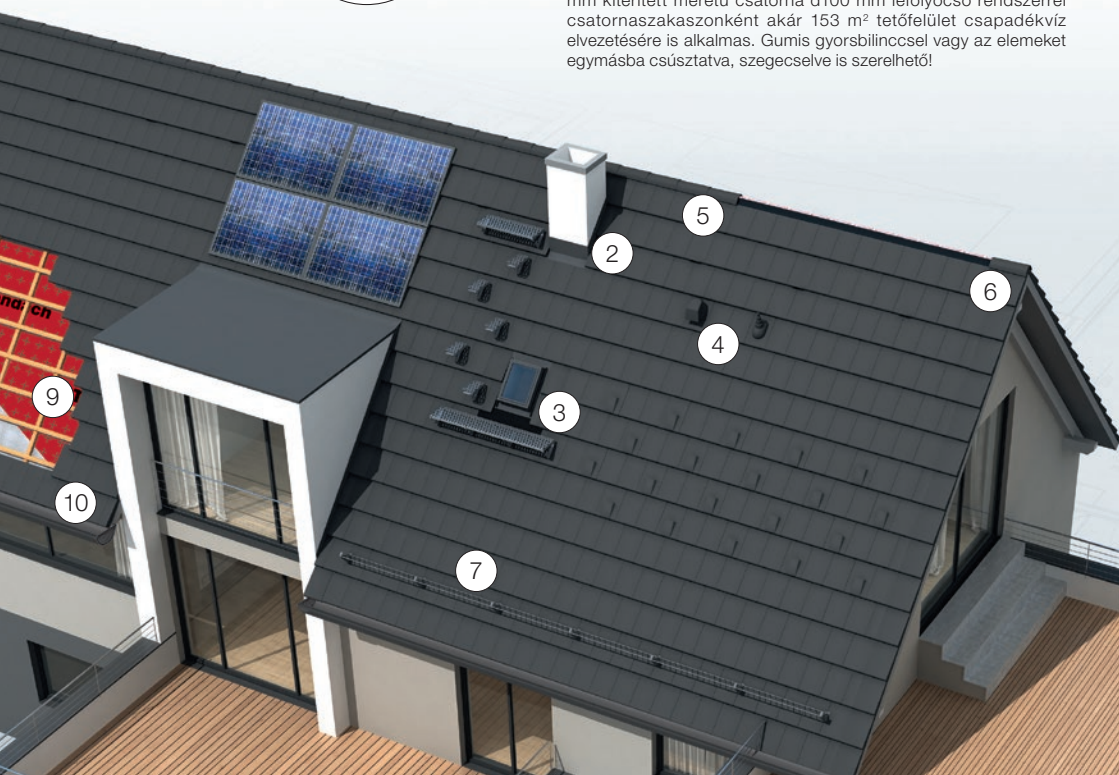
9 PIR SZARUFA FELETTI HŐSZIGETELŐ RENDSZER

Ha fontos a kellemes lakóklima a tetőtérben a Thermo PIR szigetelés a legkorszerűbb megoldás. Kiváló, akár 0,022-es hővezetési tényezőjének köszönhetően sokkal vékonyabb rétegben alkalmazva is felülmúlja a hagyományos szigetelőanyagok teljesítményét, és növeli otthonunk értékállóságát.



10 TONDACH FÉM ERESZCSATORNA RENDSZER EN 612

A Tondach külső peremes ereszcatorna rendszerét úgy alkottuk meg, hogy a tető dísze lehessen. Időtállóságáról a növelt minőségű, robusztus, öngyógyuló horganyréteggel ellátott acéllemez és annak strukturált HDP felületvédelme gondoskodik. A 333 mm kiterített méretű csatorna d100 mm lefolyócső rendszerrel csatornaszakaszonként akár 153 m² tetőfelület csapadékvíz elvezetésére is alkalmas. Gumis gyorsbillenccsel vagy az elemeket egymásba csúsztatva, szegecselve is szerelhető!



Alátét héjazati megoldások



FOL N

Közvetlenül szigetelésre fektethető, 120g/m² páraáteresztő tetőfólia szabad átlapolással.

Műszaki adatok: S_d: 0,02 m; Hőállóság: 80 °C; UV-állóság: 2 hónap; Ideiglenes fedésként használható: 3 hét.

Méretek: 1,5×50m = 75 m²



FOL K

Teljes deszkázatra vagy közvetlenül szigetelésre fektethető, 145g/m² páraáteresztő tetőfólia dupla ragasztósávval.

Műszaki adatok: S_d: 0,02 m; Hőállóság: 80 °C; UV-állóság: 3 hónap; Ideiglenes fedésként használható: 4 hét.

Méretek: 1,5×50m = 75 m²



FOL MONO DT

Monolitikus funkciómembránnal ellátott, teljes deszkázatra vagy közvetlenül szigetelésre fektethető, 180g/m² páraáteresztő tetőfólia dupla ragasztósávval.

Műszaki adatok: S_d: 0,15 m; Hőállóság: 100 °C; UV-állóság: 3 hónap; Ideiglenes fedésként használható: 4 hét.

Méretek: 1,5×50m = 75 m²



FOL MONO PREMIUM

Teljesen monolitikus, 340g/m² páraáteresztő tetőfólia vízhatlan alátét héjazatok kialakításához 10°-os tető hajlásszögtől.

Műszaki adatok: S_d: 0,18 m; UV-állóság: 3 hónap; Ideiglenes fedésként használható: 6 hét.

Méretek: 1,5×50m = 37,5 m²



VAPOUR STOP REFLEX

Belső oldali párazáró fólia, hőtükrös felülettel.

Műszaki adatok: 150g/m²; S_d: 180 m

Méretek: 1,5×50m = 75 m²



Oldószeres ragasztó Fol Mono Premiumhoz

Oldószeres hideghegesztéshez az átlapolások kialakításánál.

Kiszerezés: 1 l



Ecsetes adagoló oldószeres ragasztóhoz

Oldószeres ragasztó alkalmazásához.

Térfogat: 0,5 l



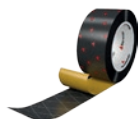
Tömítőanyag Fol Mono Premiumhoz

Falcsatlakozások és csomópontok megfelelő kialakításához.
Kiszerezés: 1 kg



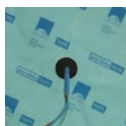
Szegtömítő szalag

Öntapadó tömítőszalag vízhatlan vagy fokoztatan vízzáró alátéthéjazatok ellenléc alatt átvezetett kialakításához.
Méretek: 55 mm x 3 mm x 30 m



Univerzális ragasztószalag

Tetőfóliák felület folytonossá tételéhez. Átlapolásokhoz, nem porózus felületeken (pl. tetőablak, áttörések) történő leragasztásához.
Méretek: 60 mm x 25 m



Tömítőgallér, öntapadó

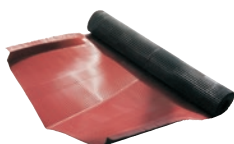
Szél és légzáró csatlakozást biztosító kiegészítő tetőfóliákhoz.
Méretek: 150x150 mm; ø 5-30 mm



Eresz cseppentőlemez, alumínium

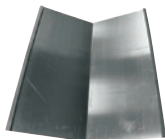
Tetőfólián összegyűlő nedvesség biztonságos kivezetéséhez.
Szín: fekete
Méretek: 2000x170 mm

Vápa, kémény- és falcsatlakozások



Alumínium vápatekercs

Könnyen formázható és méretre szabható, kétoldalas vápatekercs sülyesztett vápákhoz.
Szín: vörös-sötétbarna
Méretek: 600 mm x 2 mm x 10 m



Fém vápaelem

Utólag formázható sík vápaelem rögzítőkapcsokkal szállítva.
Szín: vörös/barna/fekete
Méretek: 0,6 mm x 500 mm x 2 m



Öntapadó vápatömítő

A csapadék vápából történő kijutásának megakadályozására.
Szín: vörös, fekete
Méretek: 60 mm x 1 m

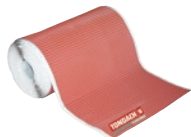
Tondach Tuning elemek


Válepaleázó szalag

Vápacsúcsok biztonságos vízzárásához.

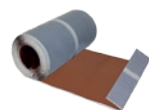
Szín: vörös/barna

Méret: 140x900 mm


Koraflex Alumínium kémény- / falcsatlakozó szalag

Flexibilis, nyújtható, formázható csatlakozó szalag teljes felületén öntapadó butyl felülettel mely megakadályozza a víz szerkezetbe történő bejutását csomópont kialakításoknál.

Szín: vörös/barna/fekete


Koraflex Plus kémény- / falcsatlakozó szalag

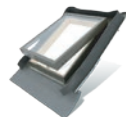
Minden irányban nyújtható poliizobutilén szalag, alumínium há-lóerősítéssel, teljes felületén öntapadó butyl felülettel a maximá-lisan időtálló, vízhatlan csatlakozások egyszerű és gyors kialakít-ásához.

Szín: vörös/barna/fekete


Alumínium kémény- / falcsatlakozó lécs

A falcsatlakozó szalag felső szélének esztétikus és biztonságos lezárásához és tömítéséhez.

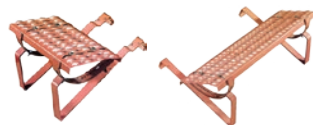
Szín: vörös/fekete

Bevilágítás és tetőbiztonság

FINESTRA Professional tetőkibúvó ablak

Tetőkibúvó ablakok, hőszigetetlen üvegezéssel.

Szín: vörös/antracit

Méret: 450x730 mm, 450x550 mm vagy 650x650 mm


Univerzális járórács garnitúra

Biztosítja a kémény, szolár panelek stb. biztonságos megköze-líthetőségét.

Szín: horganyzott/vörös/barna/fekete

Méret: 250x400 mm vagy 250x800 mm

Maximális teherbírási: 5,2 kN


TSDH biztosító kampó

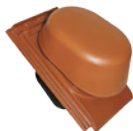
Egyéni védőfelszerelés vagy tetőlétra beakasztására szolgáló kö-telező biztonsági elem. EN 517 B / EN 795

Szín: vörös


Villámhárító rögzítőelemek

Gerincseréphez vagy alapcserephez illeszkedő kiegészítők, melyek a villámhárító biztonságos rögzítését biztosítja. A fejho-rony kialakítás miatt minden cseréptípushoz a hozzá illő változat használandó.

Tetőáttörések, be- és kiszellőzés



Csatornaszellőző szett

Készre szerelt csatorna szellőző készlet flexibilis csővel, tömítő gallérral (500x500 mm), kerámia fedőlappal és átmenőcseréppel. Beszellőzési keresztmetszet: kb. 176 cm²

Twist, Bolero, Rumba, Figaro Deluxe, Inspira, V11, Tangó, Tangó Plus, Palotás, Hódfarkú, Táska, Kékes, Pilis, Pilis Max cserepekhez



Antennakivezető szett

Kerámia készlet átmenőcseréppel, antennakivezetővel, gumi lezárósapkával és öntapadós tömítőgallérral (150x150 mm)

Twist, Bolero, Rumba, Figaro Deluxe, Inspira, V11, Tangó, Tangó Plus, Palotás, Hódfarkú, Táska, Kékes, Pilis, Pilis Max cserepekhez



Eresz szellőzőelem fésűvel

Kiegészítő beszellőzés egyszerű biztosításához és a profilos cserepek madár és rovar behatolás elleni védelméhez. Ereszkampóhoz núttal ellátva.

Szín: fekete

Méretek: 1 m

Beszellőzési keresztmetszet: 200 cm²/m



Eresz szellőzőelem fésű nélkül

Kiegészítő beszellőzés egyszerű biztosításához sík cserepekhez. Ereszkampóhoz núttal ellátva.

Szín: fekete

Hossz: 1 m

Beszellőzési keresztmetszet: 200 cm²/m



Eresz szellőzőfésű

Hullámos cserepek madár és rovar behatolás elleni védelméhez.

Szín: fekete

Hossz: 1 m



Szellőzőszalag tekercs

Az ellenlécek által formált beszellőzési keresztmetszet madár és rovar behatolás elleni védelméhez. Anyaga: PVC vagy alumínium

Színek: vörös / barna / fekete

Méretek: 100mm x 5 m



Szellőzőszalag elem

„L” keresztmetszetű szellőzőszalag az ellenlécek által formált beszellőzési keresztmetszet madár és rovar behatolás elleni védelméhez.

Anyaga: PVC vagy alumínium

Színek: vörös / fekete

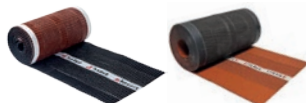
Méretek: 30x90 mm x 2,5 m

Gerinc- és élképzés



Gerinc szellőzőszalag - ólom

Magas flexibilitású alátétszalag a tető megfelelő átszellőzéséért. Súlyja miatt ragasztósáv nélkül is biztosan rögzül.
Szín: vörös/barna/fekete
Méretek: 280/320 mm × 5 m



Gerinc szellőzőszalag - alumínium (ECO PLUS és PRO)

Teljes szélességben fém anyagú, magas flexibilitású alátétszalag kétféle anyagvastagságban, kétoldali butilkaucsuk ragasztósávval.
Méretek: 280/320 mm × 5 m



Beüthető gerinccéltartó állítható magassággal

Szintezhető gerinccéltartók több hosszban. A magasságállító funkcióval nem csak egyenes gerincet, de megfelelő méretű hézagot alakíthatunk ki a kúpátét és a kúpcserep között a megfelelő átszellőzés érdekében.
Méretek: 50×150/240 mm; 30×250/330 mm



Univerzális gerinccéltartó

A csúcson átvezetett tetőfólia lyukasztása nélkül felszerelhető tartozék.
Méretek: 30×200 mm



Gerinccsereprögzítő kapocs

A kúpcserepek biztonságos rögzítéséért.
Szín: egyedi igényre akár különleges színekben is elérhető.



Rögzítőcsavar tömítőalátéttel

Becsavarozható kötőelem a kerámia gerinccserepek és a kezdő gerinccserepek rögzítéséhez.
Szín: vörös/barna/fekete
Hossz: 110 mm

Hófogó rendszerek



Fém hófogó kampó

A tetőfelületen a gyártó által javasolt minta szerint elhelyezve megakadályozza a hőtömeg lecsúszását. A fejhorony kialakítás miatt minden cseréptípushoz a hozzá illő változat használandó. Szín: egyedi igényre akár különleges színekben is elérhető.



Univerzális hófogórács garnitúra

Négy tartóelemmel, két toldóbilincssel szállított hófogó rács, mely biztosítja az épület mellett tartózkodó személyek és vagyontárgyak biztonságát.

Szín: horganyzott/vörös/barna/fekete

Méretek: 3000×200 mm

Maximális teherbírás: 1,11 kN/m

Viharvédelem



Viharkapcsok kettős- és korona fedéshez

Hódfarkú, Táska cserepekhez

Méretek: 24×48 mm vagy 30×50 mm tetőléchez



Viharkapcsok hornyolt cserepekhez

Kékes, Pilis cserepekhez

Méretek: 24×48 mm vagy 30×50 mm tetőléchez



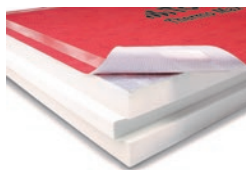
Univerzális viharkapocs

Előre felszerelhető, univerzális rögzítőelemek állítható szárhosszal.

Méretek: 30×50 mm vagy 40×50 mm tetőléchez



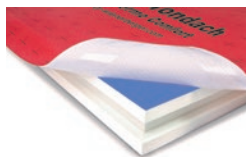
Rögzítőelem vágott sajtolt cseréphez

PIR szarufa feletti hőszigetelő rendszer magastetőkhöz

Tondach Thermo Max

Alumíniumkasirozással és integrált páraáteresztő tetőfóliával. Ajánlott: új építéshez, egyszerű tetőformákhoz, normál hajlásszögekhez.

Táblaméret: nettó 2,38 m²

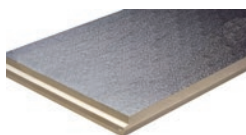
Anyagvastagság: 80-220 mm


Tondach Thermo Comfort

Ásványfátyol-kasirozással és integrált páraáteresztő tetőfóliával. Ajánlott: felújításhoz, egyszerű tetőformákhoz, alacsony hajlásszögekhez.

Táblaméret: nettó 2,38 m²

Anyagvastagság: 50-220 mm

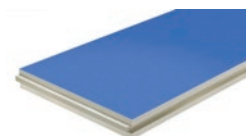

Tondach Thermo Classic Alu

Alumíniumkasirozással páraáteresztő tetőfólia nélkül.

Ajánlott: új építéshez, összetett tetőformákhoz, alacsony hajlásszögekhez.

Táblaméret: nettó 2,38 m²

Anyagvastagság: 80-220 mm


Tondach Thermo Classic

Ásványfátyol-kasirozással páraáteresztő tetőfólia nélkül.

Ajánlott: felújításhoz, összetett tetőformákhoz, alacsony hajlásszögekhez.

Táblaméret: nettó 2,38 m²

Anyagvastagság: 80-220 mm


Rendszercsavak

A biztonságos és szakszerű rögzítéshez.

Méretek: 8 x 180-440 mm


Öntapadó fólia

Thermo Max és Thermo Comfort tetőfóliával ellátott szigeteléshez a szakszerű csomópont kialakításokhoz.

Méretek: 22 cm x 20 m

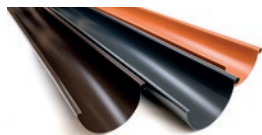

VAPOUR STOP REFLEX

Belső oldali párazáró fólia, hőtükros felülettel.

Műszaki adatok: 150 g/m²; S_d: 180 m

Méretek: 1,5x50 m = 75 m²

Ereszcsatorna rendszer EN 612



Ereszcsatorna

Különösen időtálló strukturált HDP felületkezelés, kiemelkedő szerkezeti stabilitás a vastag acéllemeznek és a külső peremes kialakításnak köszönhetően.

Színek: Vörös (RAL 8004) / barna (RAL 8017) / antracit (RAL 7016)

Méret: 333 mm × 4 m / 333 mm × 2 m



Lefolyócső

Különösen időtálló strukturált HDP felületkezelés, esztétikus és biztonságos megjelenés a korcolt eresztékátfedésnek köszönhetően.

Színek: Vörös (RAL 8004) / barna (RAL 8017) / antracit (RAL 7016)

Méret: d100 mm × 3 m / d100 mm × 1 m



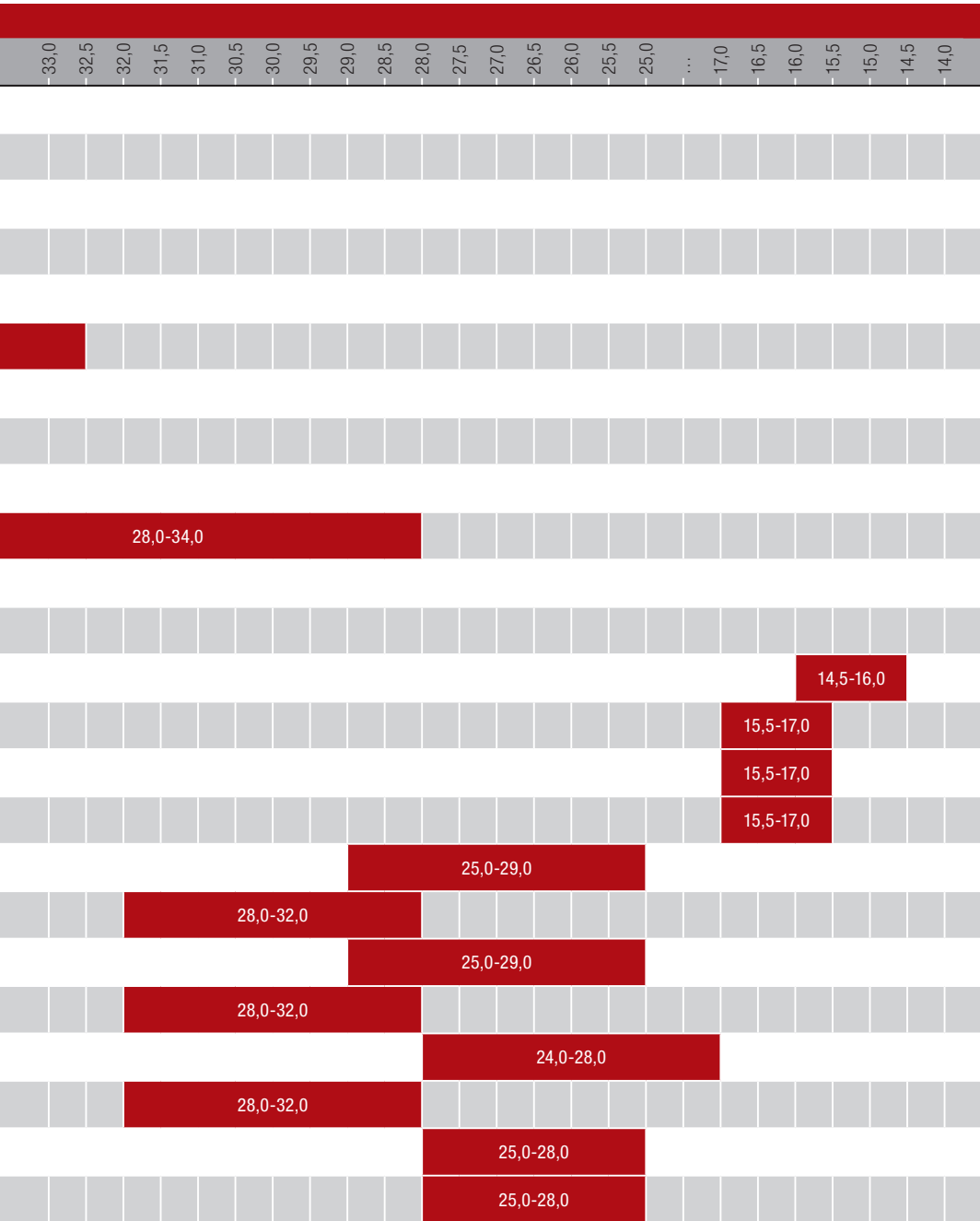
Tartozékok

Teljes és jól működő ereszcsatorna rendszer összeállításához szükséges rendszerelemek.

Színek: Vörös (RAL 8004) / barna (RAL 8017) / antracit (RAL 7016)

Léctávolságok

LÉCTÁVOLSÁG AZ EGYES MODELLEKNÉL		cm	42,5	42,0	41,5	41,0	40,5	40,0	39,5	39,0	38,5	38,0	37,5	37,0	36,5	36,0	35,5	35,0	34,5	34,0	33,5			
Nativa Plus	24.o.	37,0-42,5																						
Twist	26.o.	37,0-42,5																						
Nativa	28.o.	37,0-42,5																						
Bolero	30.o.	37,0-42,5																						
Rumba	32.o.						39-41,5																	
Figaro Deluxe	34.o.																	32,3-35,3						
Figaro	36.o.														33,5-37,0									
Inspira	38.o.	36,5-42,5																						
V11	40.o.								36,5-39,5															
Tangó	42.o.																							
Tangó Plus	40.o.	37,0-42,5																						
Palotás	42.o.																35,5							
Hódfarkú íves- és szegmensvágású (18×38 cm)	48., 50.o.																							
Hódfarkú íves- és szegmensvágású (19×40 cm)	52., 54.o.																							
Táska szögletes	56.o.																							
Karcolt Óvárosi Táska csomag	58.o.																							
Kékes ívesvágású	60.o.																							
Kékes egyenesvágású	62.o.																							
Kékes Plus ívesvágású	64.o.																							
Kékes Plus egyenesvágású	66.o.																							
Pilis ívesvágású	68.o.																							
Pilis egyenesvágású	70.o.																							
Pilis Max ívesvágású	72.o.																							
Pilis Max egyenesvágású	74.o.																							

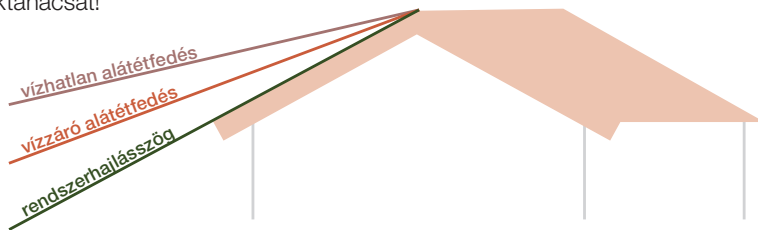


Tetőhajlásszög

Útmutató az alkalmazandó alátét héjazat típusokhoz

Az ÉMSZ, „Alátét héjazatok tervezési és kivitelezési irányelvei” című kiadványa szerint vízzáró héjazatnak nevezzük azt a héjazatot, ami a csapadékvizet úgy vezeti le, hogy a lefedett tetőszerkezetbe a szélnyomás hatására is csak olyan kis mennyiségű csapadék jut be, amennyi káros következmények nélkül kerül kivezetésre, vagy párolog el. A tetőhajlásszög megválasztásánál fontos figyelembe venni, hogy a tetőrétegeknek az alátét héjazat felett is meg kell felelniük a várható követelményeknek. Egy olyan cserépfedésnél, ahol a cserép az adott hajlásszögnél már a vízzárás követelményének nem tud megfelelni ott a tetőfedést alátámasztó szerkezetek (cserépléc, ellenléc) tönkremenetelével is lehet számolni. Az alátét héjazat szerepe az, hogy az egyébként csak vízzáró fedést kiegészítve fokozottan vízzáró vagy vízhatlan fedés jöjjön létre. Alátét héjazat tetőtérbeépítésnél, és a fedőanyag előírt hajlásszöge alatti alkalmazása esetén mindig szükséges. Szabadon fekvő alátét fedés (aljzat nélkül laza átlapolással fektetett, belógatott alátét fólia) csak 20 fok tetőhajlásszög felett alkalmazható.

Az adott feladatnak megfelelő és gazdaságos alátét héjazat kiválasztása során nagyon sok szempont figyelembe vétele szükséges, ezért a jó választás érdekében kérjük kérje építésmérnök kollégáink szaktanácsát!



A Wienerberger Zrt. által javasolt alátét héjazatok a színekkel jelölt hajlásszög tartományokban:

Akár 12 foktól – vízhatlan alátét fedés: Teljes felületű aljzatra készített, ellenléc felett vezetett vízhatlan alátét héjazat. Az aljzat lehet összefüggő deszkázat vagy lépésálló hőszigetelő tábla. A vízszigetelés az ellenléceket áttakarja és a tetőléceket rögzítő szegelés a szigetelés síkjából kiemelkedik. Ez a vízszigetelés csak erre minősített szigetelő lemezekkel vagy ilyen célra kifejlesztett fokozott minőségtanúsítással rendelkező lemezzel vagy fóliával készíthető. Az átlapolásokat, illetve a tető áttöréseket vízhatlan módon kell felületfolytonosítani.

Ezen alátét fedéshez a Tondach FOL MONO Prémium alátét fólia alkalmazható.

Akár 17 foktól – vízzáró alátét fedés: Teljes felületű aljzatra készített, ellenléc alatt vezetett vízhatlan alátét héjazat. Az aljzat lehet összefüggő deszkázat vagy lépésálló hőszigetelő tábla. Ez a vízszigetelés csak erre minősített szigetelő lemezekkel vagy ilyen célra kifejlesztett fokozott minőségtanúsítással rendelkező lemezzel vagy fóliával készíthető.

Ezen alátét fedéshez a Tondach FOL MONO DT és a FOL K alátét fólia alkalmazható.

Rendszerhajlásszög: A cserépek típustól függően előírt minimális tetőhajlásszöge (a gyártó ajánlása szerint), melynél a cserép önmagában is teljesíti a vízzáróság követelményét. Kisebb hajlásszöget alkalmazni, csak kiegészítő intézkedéssel lehet (méretezett alátéthéjazat). A kiegészítő intézkedés megtervezésénél ne felejtjük el, hogy a vápák hajlásszöge mindig kisebb, mint a két összemetsződő tető hajlásszöge.

TETŐCSERÉP TÍPUS

	12°-tól 17°-tól 22°-tól	15°-tól 17°-tól 22°-tól	15°-tól 22°-tól 27°-tól	17°-tól 22°-tól 27°-tól	20°-tól 22°-tól 27°-tól	23°-tól 25°-tól 30°-tól	25°-tól 30°-tól 35°-tól
Palotás	Twist	Figaro	V11	Tangó	Hódfarkú ívesvágású 18×38	Kékes ívesvágású	
Rumba	Bolero			Figaro Deluxe	Hódfarkú szegmensvágású 18×38	Kékes egyenesvágású	
	Tangó Plus			Inspira	Hódfarkú ívesvágású 19×40	Kékes Plus ívesvágású	
	Nativa				Hódfarkú szegmensvágású 19×40	Kékes Plus egyenesvágású	
	Nativa Plus				Táska szögletes	Pilis ívesvágású	
					Karcolt Óvárosi Táska csomag	Pilis egyenesvágású	
						Pilis Max ívesvágású	
						Pilis Max egyenesvágású	

KÜLSŐ OLDALI ALÁTÉTFÓLIÁK ADATAI

Név:	FOL N	FOL K	FOL MONO DT	FOL MONO PREMIUM
Hossz × Szélesség [m]:	50 × 1,5	50 × 1,5	50 × 1,5	25 × 1,5
Felülettömeg [g/m ²]:	120	145	180	340
Integrált ragasztószáv:	-	dupla	dupla	-
Tűzvédelmi osztály:	E	E	E	E
Vízátolással szembeni ellenállás:	W1	W1	W1	W1
Vízátolással szembeni ellenállás (öregedés után):	W1	W1	W1	W1
Páraáteresztő képesség (S _p)	0,02	0,02	0,15	0,18
Szakítószilárdság hossz- / keresztirányban [N/50mm]:	260/180	280/230	300/270	300/350
Szakítószilárdság hossz- / keresztirányban (öregedés után) [N/50mm]:	230/160	240/205	260/240	300/350
Továbbszakadási ellenállás [N]:	120/140	170/200	210/220	200/200
Hideghajlíthatóság [°C]:	-20	-40	-30	-30
Hőállóság [°C]:	-40/+80	-40/+80	-40/+100	-40/+100
Vízzáróság [mm]	>2800	>2800	>2800	>2800
UV-állóság [hónap]:	2	3	3	3
Ideiglenes fedés [hét]:	3	4	4	3

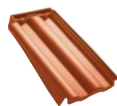
Univerzális tetőcserepek

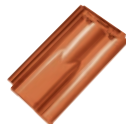


Nativa Plus



Alapcserép


 Szegőcserép
(jobbos)

 Szegőcserép
(balos)

 Szellőzőcserép
(21 cm²)

 Hornyolt gerinccserép
gerincrögzítővel

 Sajtolt sima XXL gerinc-
cserép gerincrögzítővel
(2,5 db/m)

 Hornyolt kezdő
gerinccserép (17 cm)

 Sajtolt sima kezdő
gerinccserép (17 cm)

 Hármás gerincelosztó
hornyolt gerinccseréphez
(17 cm)

 Hármás gerincelosztó saj-
tolt sima gerinccseréphez
(17 cm)

 Hornyolt gerinc kezdőelem
(17 cm)

 Hornyolt gerinc lezáróelem
(17 cm)

 Univerzális lekerekített
gerinc kezdő- és lezáróelem
(13cm, 17cm)

TECHNIKAI ADATOK

Szélesség	30,0	cm
Hosszúság	50,0	cm
Darab súly	3,5	kg
Fedés súlya (hajlásszög függvényében)	32,3-37,1	kg/m ²
Fedési hosszúság	37,0-42,5	cm
Közepes fedési szélesség	kb. 25,5	cm
Léctávolság (hajlásszög függvényében)	37,0-42,5	cm
Szükséglet	9,2-10,6	db/m ²
Fedési mód	hálóban	
Raklap/db	280	db
Köteg/db	5	db

A WIENERBERGER ZRT. ÁLTAL JAVASOLT KIEGÉSZÍTŐ INTÉZKEDÉSEK

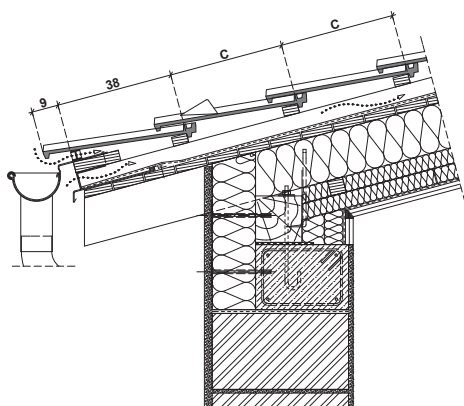
27°-tól	rendszerhajlásszög
17°-tól	vízáró alátéthéjazat
15°-tól	vízhatlan alátéthéjazat

Megjegyzés: Lásd szövegmagyarázatot a 22. oldalon.

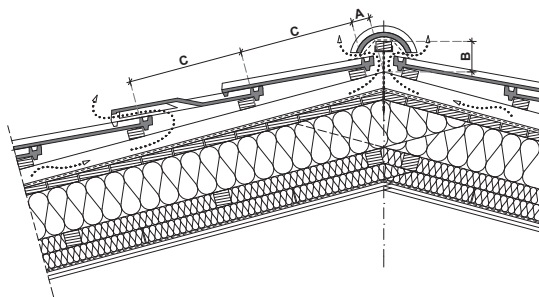
FELÜLETKÉPZÉSEK

Natur	téglavörös (00)
-------	-----------------

ERESZKÉPZÉS



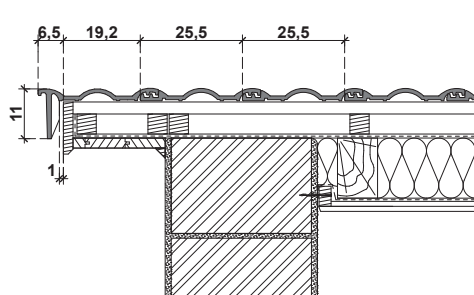
GERINCKÉPZÉS SZELLŐZŐCSERÉPPEL



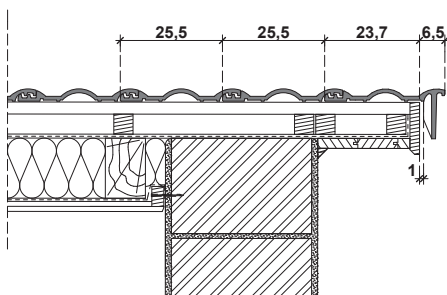
KIVITELEZÉSI ALAPADATOK

Tetőhajlásszög	Szükséglet (db/m ²)	A zárósról léccs helye (cm)	B gerinccs magasság (cm)	C _{max} léctávolság (C ≤ C _{max}) (cm)
fok		50/50 mm ellenléccs számítva		
15°	10,60	4,5	12,6	37,0
20°	10,32	4,5	12,6	38,0
25°	10,00	4,0	12,0	39,0
30°	9,90	4,0	11,4	39,6
35°	9,73	3,5	10,8	40,3
40°	9,59	3,0	10,2	40,9
45°	9,23	3,0	9,5	42,5
50°	9,23	2,5	9,0	42,5

BALOS OROMLEZÁRÁS SZEGŐCSERÉPPEL



JOBBOS OROMLEZÁRÁS SZEGŐCSERÉPPEL



Univerzális tetőcserepek



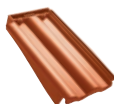
Twist

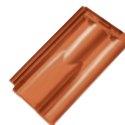


Alapcserép



Félcserép


 Szegőcserép
(jobbos)

 Szegőcserép
(balos)

 Szellőzőcserép
(21 cm²)

 Hornyolt gerinc-
cseréprögzítővel

 Sajtolt sima XXL gerinc-
cserép gerincrögzítővel
(2,5 db/m)

 Hornyolt kezdő
gerinc-
cserép (17 cm)

 Sajtolt sima kezdő
gerinc-
cserép (17 cm)

 Hármás gerincelosztó
hornyolt gerinc-
cseréphez
(17 cm)

 Hármás gerincelosztó saj-
tolt sima gerinc-
cseréphez
(17 cm)

 Hornyolt gerinc kezdőelem
(17 cm)

 Hornyolt gerinc lezáróelem
(17 cm)

 Univerzális lekerekített
gerinc kezdő- és lezáróelem
(13cm, 17cm)

TECHNIKAI ADATOK

Szélesség	30,0	cm
Hosszúság	50,0	cm
Darab súly	3,5	kg
Fedés súlya (hajlásszög függvényében)	32,3-37,1	kg/m ²
Fedési hosszúság	37,0-42,5	cm
Közepes fedési szélesség	kb. 25,5	cm
Léctávolság (hajlásszög függvényében)	37,0-42,5	cm
Szükséglet	9,2-10,6	db/m ²
Fedési mód	kötésben vagy hálóban	
Raklap/db	280	db
Köteg/db	5	db

A WIENERBERGER ZRT. ÁLTAL JAVASOLT KIEGÉSZÍTŐ INTÉZKEDÉSEK

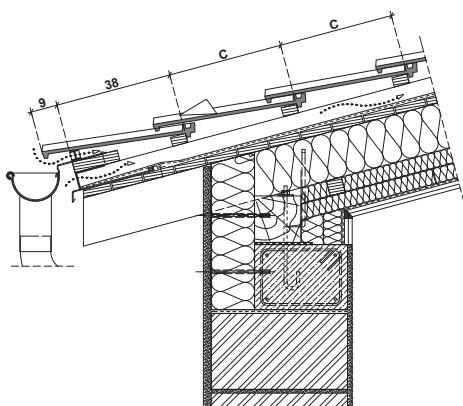
25°-tól	rendszerhajlásszög
17°-tól	vízáró alátét héjazat
15°-tól	vízhatlan alátét héjazat

Megjegyzés: Lásd szövegmagyarázatot a 22. oldalon.

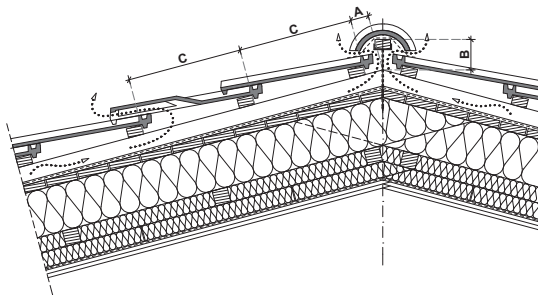
FELÜLETKÉPZÉSEK

FusionColor	terrakotta (81), terrabarna (04)
FusionProtect	piros (10), barna (11), rézbarna (12), antracit (40)
Amadeus üveg máz	borvörös (70), fekete (71)

ERESKÉPZÉS



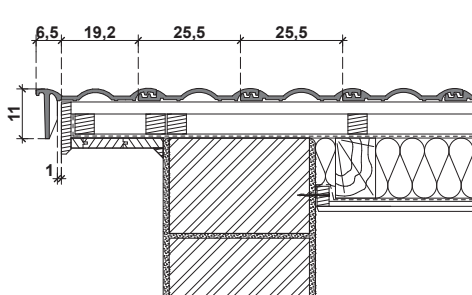
GERINCKÉPZÉS SZELLŐZŐCSERÉPPEL



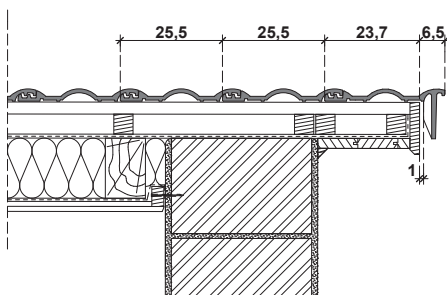
KIVITELEZÉSI ALAPADATOK

Tetőhajlásszög	Szükséglet (db/m ²)	A zárósróléc helye (cm)	B gerincléc magasság (cm)	C _{max} léctávolság (C ≤ C _{max}) (cm)
fok		50/50 mm ellenlécnél számítva		
15°	10,60	4,5	12,6	37,0
20°	10,32	4,5	12,6	38,0
25°	10,00	4,0	12,0	39,0
30°	9,90	4,0	11,4	39,6
35°	9,73	3,5	10,8	40,3
40°	9,59	3,0	10,2	40,9
45°	9,23	3,0	9,5	42,5
50°	9,23	2,5	9,0	42,5

BALOS OROMLEZÁRÁS SZEGŐCSERÉPPEL



JOBBOS OROMLEZÁRÁS SZEGŐCSERÉPPEL



Univerzális tetőcserepek



Nativa



Alapcserép


 Szegőcserép
(jobbos)

 Szegőcserép
(balos)

 Szellőzőcserép
(42 cm²)

 Hornycserép
gerincrögzítővel

 Sajtott sima XXL gerinc-
cserép gerincrögzítővel
(2,5 db/m)

 Hornycserép
gerinckezdelem (17 cm)

 Sajtott sima kezdő
gerinc-
cserép (17 cm)

 Három gerincelosztó
hornycserép
(17 cm)

 Három gerincelosztó saj-
tott sima gerinc-
cserép
(17 cm)

 Hornycserép
kezdőelem
(17 cm)

 Hornycserép
lezáróelem
(17 cm)

 Univerzális lekerékített
gerinc-kezdelem és lezáróelem
(13cm, 17cm)

TECHNIKAI ADATOK

Szélesség	30,0	cm
Hosszúság	50,0	cm
Darab súly	4,0	kg
Fedés súlya (hajlásszög függvényében)	36,9-42,4	kg/m ²
Fedési hosszúság	37,0-42,5	cm
Közepes fedési szélesség	kb. 25,5	cm
Léctávolság (hajlásszög függvényében)	37,0-42,5	cm
Szükséglet	9,2-10,6	db/m ²
Fedési mód	hálóban	
Raklap/db	280	db
Köteg/db	5	db

A WIENERBERGER ZRT. ÁLTAL JAVASOLT KIEGÉSZÍTŐ INTÉZKEDÉSEK

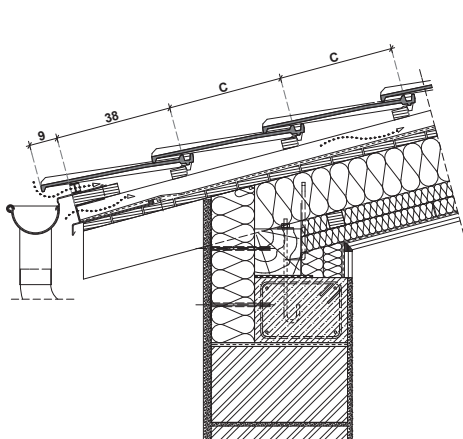
25°-tól	rendszerhajlásszög
17°-tól	vízáró alátét héjazat
15°-tól	vízhatlan alátét héjazat

Megjegyzés: Lásd szövegmagyarázatot a 22. oldalon.

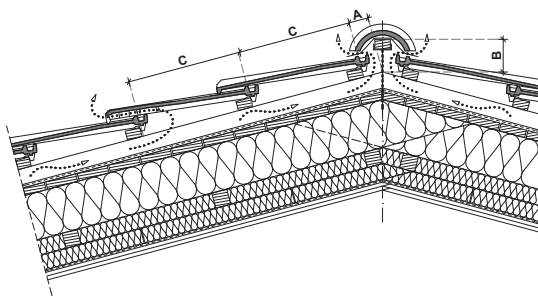
FELÜLETKÉPZÉSEK

Natur	téglavörös (00)
-------	-----------------

ERESZKÉPZÉS



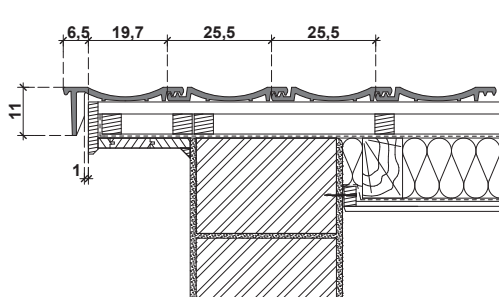
GERINCKÉPZÉS SZELLŐZŐCSERÉPPEL



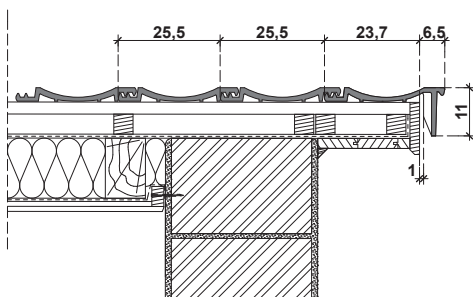
KIVITELEZÉSI ALAPADATOK

Tetőhajlásszög	Szükséglet (db/m ²)	A zárósról léccs helye (cm)	B gerinccs magasság (cm)	C _{max} léctávolság (C ≤ C _{max}) (cm)
fok		50/50 mm ellenlécnél számítva		
15°	10,60	4,5	12,6	37,0
20°	10,32	4,5	12,6	38,0
25°	10,00	4,0	12,0	39,0
30°	9,90	4,0	11,4	39,6
35°	9,73	3,5	10,8	40,3
40°	9,59	3,0	10,2	40,9
45°	9,23	3,0	9,5	42,5
50°	9,23	2,5	9,0	42,5

BALOS OROMLEZÁRÁS SZEGŐCSERÉPPEL



JOBBOS OROMLEZÁRÁS SZEGŐCSERÉPPEL



Univerzális tetőcserepek



Bolero



Alapcserép


 Szegőcserép
(jobbos)

 Szegőcserép
(balos)

 Szellőzőcserép
(42 cm²)

 Hornlyolt gerincscserép
gerincrögzítővel

 Sajtott sima XXL gerincscserép
gerincrögzítővel
(2,5 db/m)

 Hornlyolt kezdő
gerincscserép (17 cm)

 Sajtott sima kezdő
gerincscserép (17 cm)

 Hármas gerincelosztó
hornlyolt gerincscseréphez
(17 cm)

 Hármas gerincelosztó saj-
tott sima gerincscseréphez
(17 cm)

 Hornlyolt gerinc kezdőelem
(17 cm)

 Hornlyolt gerinc lezáróelem
(17 cm)

 Univerzális lekerékített
gerinc kezdő- és lezáróelem
(13cm, 17cm)

TECHNIKAI ADATOK

Szélesség	30,0	cm
Hosszúság	50,0	cm
Darab súly	4,0	kg
Fedés súlya (hajlásszög függvényében)	36,9-42,4	kg/m ²
Fedési hosszúság	37,0-42,5	cm
Közepes fedési szélesség	kb. 25,5	cm
Léctávolság (hajlásszög függvényében)	37,0-42,5	cm
Szükséglet	9,2-10,6	db/m ²
Fedési mód	hálóban	
Raklap/db	280	db
Köteg/db	5	db

A WIENERBERGER ZRT. ÁLTAL JAVASOLT KIEGÉSZÍTŐ INTÉZKEDÉSEK

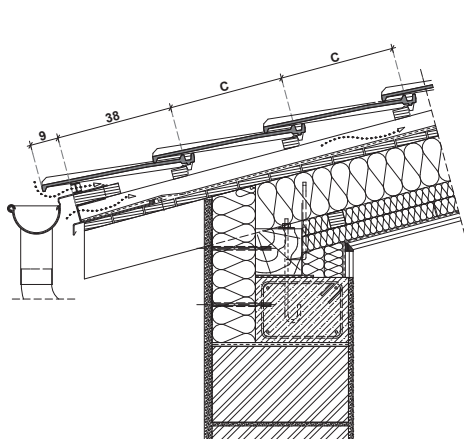
25°-tól	rendszerhajlásszög
17°-tól	vízáró alátét héjazat
15°-tól	vízhatlan alátét héjazat

Megjegyzés: Lásd szövegmagyarázatot a 22. oldalon.

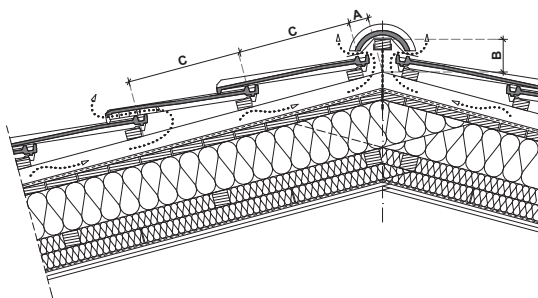
FELÜLETKÉPZÉSEK

FusionColor	terrakotta (81), terrabarna (04)
FusionProtect	barna (11), rézbarna (12), antracit (40)

ERESZKÉPZÉS



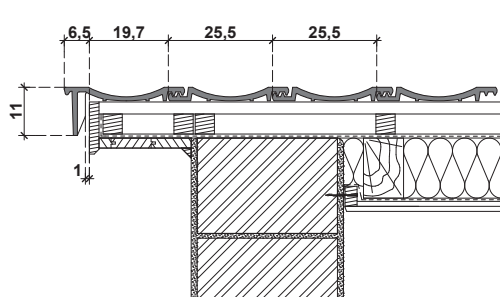
GERINCKÉPZÉS SZELLŐZŐCSERÉPPEL



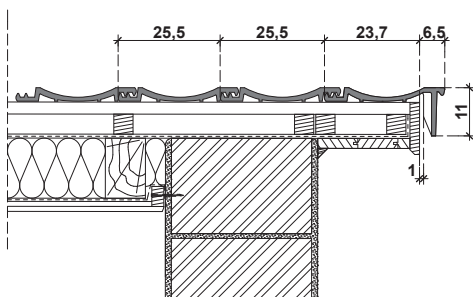
KIVITELEZÉSI ALAPADATOK

Tetőhajlásszög	Szükséglet (db/m ²)	A zárósor lécs helye (cm)	B gerincléc magasság (cm)	C _{max} léctávolság (C ≤ C _{max}) (cm)
fok		50/50 mm ellenlécnél számítva		
15°	10,60	4,5	12,6	37,0
20°	10,32	4,5	12,6	38,0
25°	10,00	4,0	12,0	39,0
30°	9,90	4,0	11,4	39,6
35°	9,73	3,5	10,8	40,3
40°	9,59	3,0	10,2	40,9
45°	9,23	3,0	9,5	42,5
50°	9,23	2,5	9,0	42,5

BALOS OROMLEZÁRÁS SZEGŐCSERÉPPEL



JOBBOS OROMLEZÁRÁS SZEGŐCSERÉPPEL



Univerzális tetőcserepek



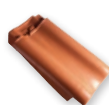
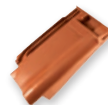
Rumba



Alapcserép



Zárócserép


 Szegőcserép
(jobbos)

 Szegőcserép
(balos)

 Szegőzáró
(jobbos)

 Szegőzáró
(balos)

 Szellőzőcserép
(45 cm²)

 Sajtott sima XXL gerinc-
cserép gerincrögztítővel
(2,5 db/m)

 Sajtott sima kezdő
gerinc-cserép (17 cm)

 Hármas gerincelosztó saj-
tott sima gerinc-cseréphez
(17 cm)

 Univerzális lekerekített
gerinc kezdő- és lezáróelem
(13 cm, 17 cm)

TECHNIKAI ADATOK

Szélesség	30,0	cm
Hosszúság	50,0	cm
Darab súly	4,0	kg
Fedés súlya (hajlásszög függvényében)	39,6-42,0	kg/m ²
Fedési hosszúság	39,0-41,5	cm
Közepes fedési szélesség	kb. 24,4	cm
Léctávolság (hajlásszög függvényében)	39,0-40,0	cm
Szükséglet	9,9-10,5	db/m ²
Fedési mód	hálóban	
Raklap/db	240	db
Köteg/db	5	db

A WIENERBERGER ZRT. ÁLTAL JAVASOLT KIEGÉSZÍTŐ INTÉZKEDÉSEK

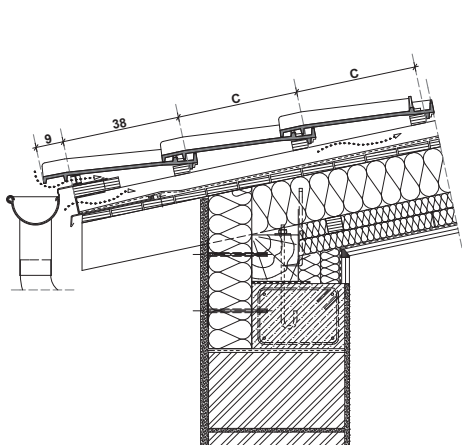
22°-tól	rendszerhajlásszög
17°-tól	vízáró alátétéljazat
12°-tól	vízhatlan alátétéljazat

Megjegyzés: Lásd szövegmagyarázatot a 22. oldalon.

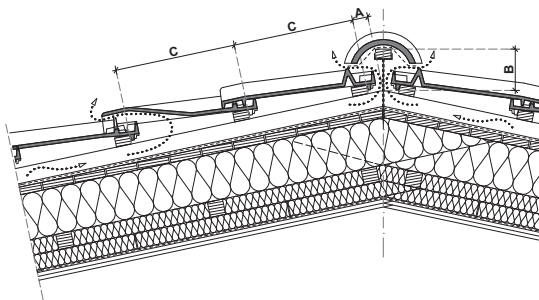
FELÜLETKÉPZÉSEK

FusionColor	terrakotta (81)
FusionProtect	barna (11), rézbarna (12), antracit (40)

ERESZKÉPZÉS



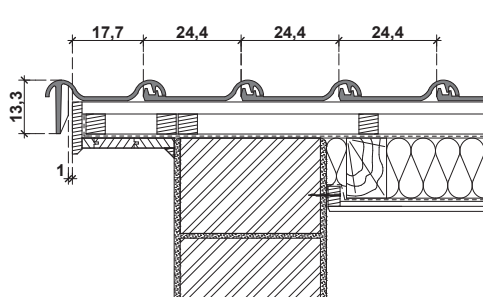
GERINCKÉPZÉS SZELLŐZŐCSERÉPPEL



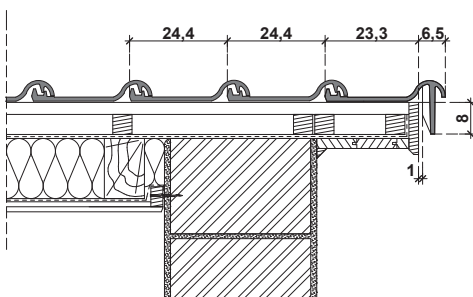
KIVITELEZÉSI ALAPADATOK

Tetőhajlásszög	Szükséglet (db/m ²)	A zárósor lécs helye (cm)	B gerinléc magasság (cm)	C _{max} léctávolság (C ≤ C _{max}) (cm)
fok		50/50 mm ellenlécnél számítva		
12°	10,50	6,0	15,8	39,0
15°	10,50	5,5	15,5	39,0
20°	10,50	4,5	14,6	39,0
25°	10,50	4,0	13,9	39,0
30°	10,50	3,5	13,3	39,6
35°	10,25	2,5	12,7	40,3
40°	10,25	2,0	12,7	40,9
45°	10,25	1,5	11,4	41,5
50°	10,25	1,5	10,9	41,5

BALOS OROMLEZÁRÁS SZEGŐCSERÉPPEL



JOBBOS OROMLEZÁRÁS SZEGŐCSERÉPPEL





Figaro Deluxe



Alapcserép



Félcserép


 Szegőcserép
(balos)

 Szegőcserép
(jobbos)

 Szegőcseréphez lezárólap
(balos)

 Szegőcseréphez lezárólap
(jobbos)

 Szellőzőcserép
(30 cm²)

 Hornyolt gerinccserép
gerincrgőtővel

 Sajtott sima gerinccserép
gerincrgőtővel (3,0 db/m)

 Hornyolt kezdő
gerinccserép (17 cm)

 Sajtott sima kezdő
gerinccserép (17 cm)

 Hármas gerincelosztó
hornyolt gerinccseréphez
(17 cm)

 Hármas gerincelosztó sajtolt
sima gerinccseréphez
(17 cm)

 Hornyolt gerinc kezdőelem
(17 cm)

 Hornyolt gerinc lezáróelem
(17 cm)

 Univerzális lekerekített
gerinc kezdő- és lezáróelem
(13 cm, 17 cm)

TECHNIKAI ADATOK

Szélesség	24,3	cm
Hosszúság	42,6	cm
Darab súly	3,2	kg
Fedés súlya (hajlásszög függvényében)	41,6-46,5	kg/m ²
Fedési hosszúság	32,3-35,3	cm
Közepes fedési szélesség	kb. 21,3	cm
Léctávolság (hajlásszög függvényében)	32,3-35,3	cm
Szükséglet	13,3-14,5	db/m ²
Fedési mód	kötésben vagy hálóban	
Raklap/db	280	db
Köteg/db	5	db

A WIENERBERGER ZRT. ÁLTAL JAVASOLT KIEGÉSZÍTŐ INTÉZKEDÉSEK

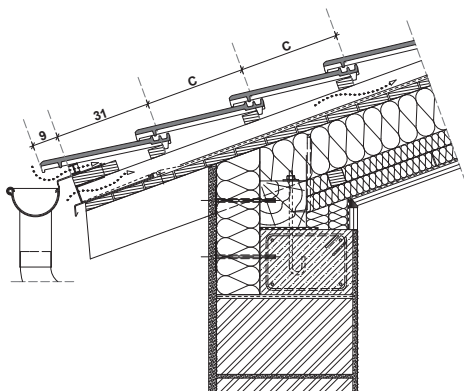
27°-tól	rendszerhajlásszög
22°-tól	vízáró alátétéjazat
20°-tól	vízhatlan alátétéjazat

Megjegyzés: Lásd szövegmagyarázatot a 22. oldalon.

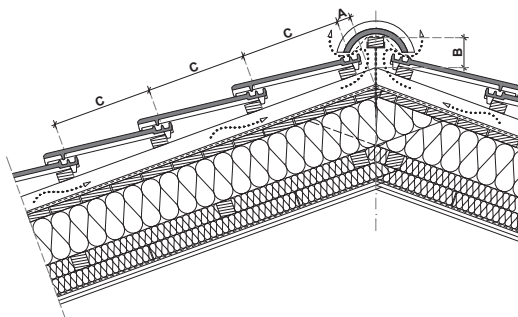
FELÜLETKÉPZÉSEK

FusionProtect	piros (10), rézbarna (12), barna (13), antik (19), néró (31), gránit (33), antracit (40), szürke-fehér antik (98)
Amadeus üvegmáz	szürke (73)

ERESZKÉPZÉS



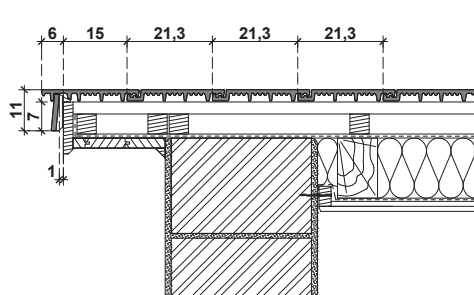
GERINCKÉPZÉS SZELLŐZŐCSERÉPPEL



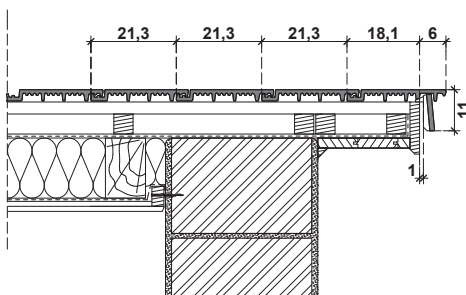
KIVITELEZÉSI ALAPADATOK

Tetőhajlásszög	Szükséglet (db/m ²)	A zárósróléc helye (cm)	B gerinccserep magasság (cm)	C _{max} léctávolság (C ≤ C _{max}) (cm)
fok		50/50 mm ellenlécnél számítva		
20°	14,54	4,5	12,6	32,3
25°	14,27	4,0	12,0	32,9
30°	14,01	4,0	11,4	33,5
35°	13,77	3,5	10,8	34,1
40°	13,53	3,0	10,2	34,7
45°	13,30	3,0	9,5	35,3
50°	13,30	2,5	9,0	35,3

BALOS OROMLEZÁRÁS SZEGŐCSERÉPPEL



JOBBOS OROMLEZÁRÁS SZEGŐCSERÉPPEL





Figaro



Alapcserép



Félcserép


 Szegőcserép
(jobbos)

 Szegőcserép
(balos)

 Szellőzőcserép
(30 cm²)

 Hornyolt gerincszerép
gerincrögzítővel

 Sajtott sima gerincszerép
gerincrögzítővel (3,0 db/m)

 Hornyolt kezdő
gerincszerép (17 cm)

 Sajtott sima kezdő
gerincszerép (17 cm)

 Hármas gerincelosztó
hornyolt gerincszeréphez
(17 cm)

 Hármas gerincelosztó saj-
tott sima gerincszeréphez
(17 cm)

 Hornyolt gerinc kezdőelem
(17 cm)

 Hornyolt gerinc lezáróelem
(17 cm)

 Univerzális lekerekített
gerinc kezdő- és lezáróelem
(13 cm, 17 cm)

TECHNIKAI ADATOK

Szélesség	27,0	cm
Hosszúság	45,5	cm
Darab súly	3,9	kg
Fedés súlya (hajlásszög függvényében)	42,9-50,0	kg/m ²
Fedési hosszúság	33,5-37,0	cm
Közepes fedési szélesség	kb. 23,3	cm
Léctávolság (hajlásszög függvényében)	33,5-37,0	cm
Szükséglet	11,6-12,8	db/m ²
Fedési mód	kötésben vagy hálóban	
Raklap/db	240	db
Köteg/db	5	db

A WIENERBERGER ZRT. ÁLTAL JAVASOLT KIEGÉSZÍTŐ INTÉZKEDÉSEK

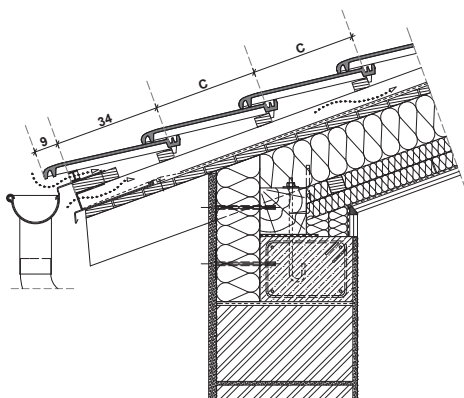
27°-tól	rendszerhajlásszög
22°-tól	vízáró alátétthéjazat
15°-tól	vízhatlan alátétthéjazat

Megjegyzés: Lásd szövegmagyarázatot a 22. oldalon.

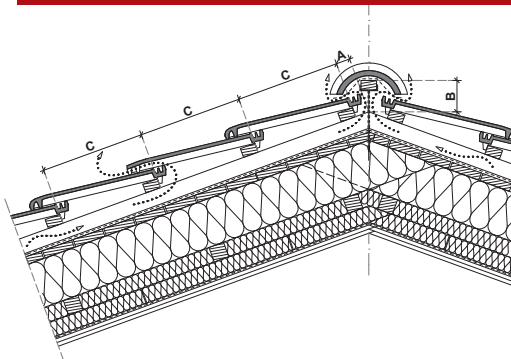
FELÜLETKÉPZÉSEK

FusionProtect	piros (10), antracit (40), bazalt (94)
---------------	--

ERESZKÉPZÉS



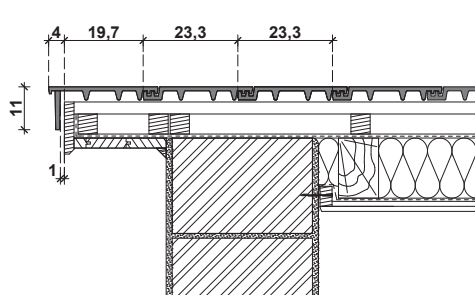
GERINCKÉPZÉS SZELLŐZŐCSERÉPPEL



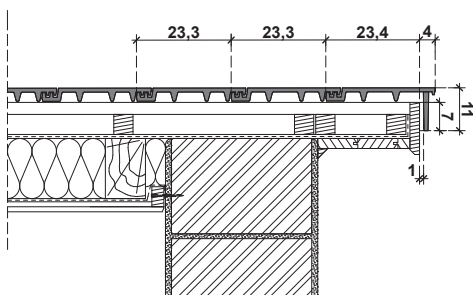
KIVITELEZÉSI ALAPADATOK

Tetőhajlásszög	Szükséglet (db/m ²)	A	B	C _{max}
fok		zárósor lécs helye (cm)	gerincléc magasság (cm)	léctávolság (C ≤ C _{max}) (cm)
15°	12,81	4,5	12,6	33,5
25°	12,81	4,0	12,0	33,5
30°	12,70	4,0	11,4	33,9
35°	12,53	3,5	10,8	34,3
40°	12,39	3,0	10,2	34,6
45°	11,60	3,0	9,5	37,0
50°	11,60	2,5	9,0	37,0

BALOS OROMLEZÁRÁS SZEGŐCSERÉPPEL



JOBBOS OROMLEZÁRÁS SZEGŐCSERÉPPEL





Inspira



Alapcserép



Félcserép


 Szegőcserép
(jobbos)

 Szegőcserép
(balos)

 Szellőzőcserép
(28,4 cm²)

 Sajtott sima XXL
gerinccserép gerinc-
rögzítővel (2,5 db/m)

 Sajtott sima kezdő
gerinccserép (17 cm)

 Hármas gerincelosztó saj-
totolt sima gerinccseréphez
(17 cm)

 Univerzális lekerekített
gerinc kezdő- és lezáróelem
(13cm, 17cm)

TECHNIKAI ADATOK

Szélesség	30,0	cm
Hosszúság	50,0	cm
Darab súly	4,1	kg
Fedés súlya (hajlásszög függvényében)	37,8-42,3	kg/m ²
Fedési hosszúság	36,5-42,5	cm
Közepes fedési szélesség	kb. 25,5	cm
Léctávolság (hajlásszög függvényében)	36,5-42,5	cm
Szükséglet	9,2-10,3	db/m ²
Fedési mód	kötésben vagy hálóban	
Raklap/db	280	db
Köteg/db	5	db

A WIENERBERGER ZRT. ÁLTAL JAVASOLT KIEGÉSZÍTŐ INTÉZKEDÉSEK

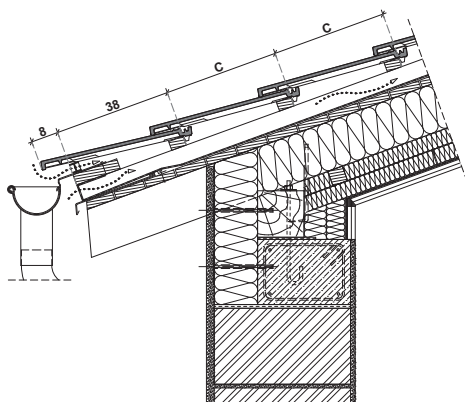
27°-tól	rendszerhajlásszög
22°-tól	vízáró alátétéjazat
20°-tól	vízhatlan alátétéjazat

Megjegyzés: Lásd szövegmagyarázatot a 22. oldalon.

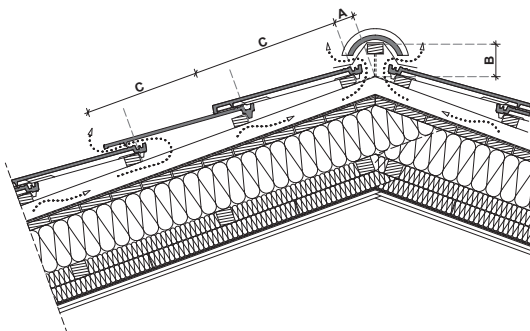
FELÜLETKÉPZÉSEK

FusionColor	terrakotta (81)
FusionProtect	antracit (40), títán (92)

ERESZKÉPZÉS



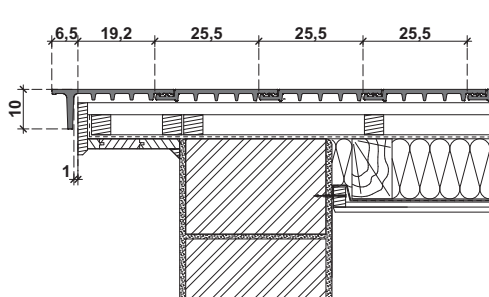
GERINCKÉPZÉS SZELLŐZŐCSERÉPPEL



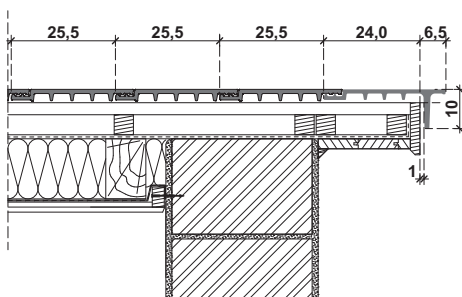
KIVITELEZÉSI ALAPADATOK

Tetőhajlásszög	Szükséglet (db/m ²)	A zárósor lécs helye (cm)	B gerinlécs magasság (cm)	C _{max} léctávolság (C ≤ C _{max}) (cm)
fok		50/50 mm ellenlécnél számítva		
20°	10,32	4,5	12,6	38,0
25°	10,00	4,0	12,0	39,0
30°	9,90	4,0	11,4	39,6
35°	9,73	3,5	10,8	40,3
40°	9,59	3,0	10,2	40,9
45°	9,23	3,0	9,5	42,5
50°	9,23	2,5	9,0	42,5

BALOS OROMLEZÁRÁS SZEGŐCSERÉPPEL



JOBBOS OROMLEZÁRÁS SZEGŐCSERÉPPEL



Modern tetőcserepek



V11



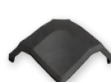
Alapcserép


 Szegőcserép
(jobbos)

 Szegőcserép
(balos)

 Szellőzőcserép
(33 cm²)


Design gerincszerép


 Design gerinc kezdő- és
lezáróelem

 Hármas gerincelosztó-
Design gerincszeréphez
(17 cm)

 Design kezdő
gerincszerép

TECHNIKAI ADATOK

Szélesség	27,2	cm
Hosszúság	48,0	cm
Darab súly	4,3	kg
Fedés súlya (hajlásszög függvényében)	46,87-50,74	kg/m ²
Fedési hosszúság	36,5-39,5	cm
Közepes fedési szélesség	23,3	cm
Léctávolság (hajlásszög függvényében)	36,5-39,5	cm
Szükséglet	10,9-11,8	db/m ²
Fedési mód	hálóban	
Raklap/db	240	db
Köteg/db	5	db

A WIENERBERGER ZRT. ÁLTAL JAVASOLT KIEGÉSZÍTŐ INTÉZKEDÉSEK

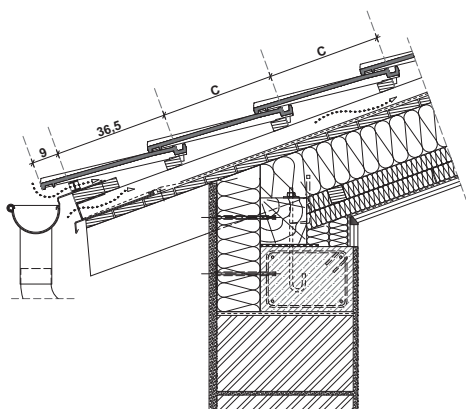
27°-tól	rendszerhajlásszög
22°-tól	vízáró alátétthéjazat
17°-tól	vízhatlan alátétthéjazat

Megjegyzés: Lásd szövegmagyarázatot a 22. oldalon.

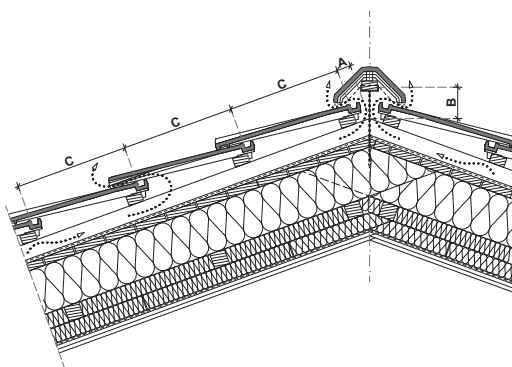
FELÜLETKÉPZÉSEK

FusionProtect	antracit (40), bazalt (94), titán (96)
---------------	--

ERESZKÉPZÉS



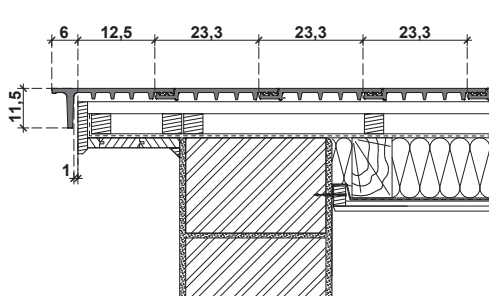
GERINCKÉPZÉS SZELLŐZŐCSERÉPPEL



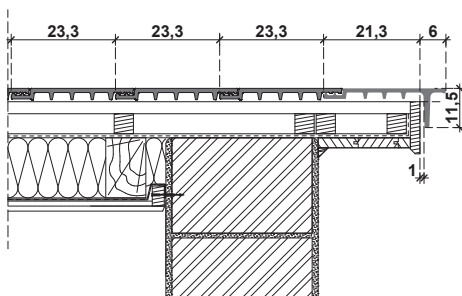
KIVITELEZÉSI ALAPADATOK

Tetőhajlásszög fok	Szükséglet (db/m ²)	A zárósor lécs helye (cm)	B gerinléc magasság (cm)	C _{max} léctávolság (C ≤ C _{max}) (cm)
		50/50 mm ellenlécnél számítva		
17°	11,8	5,0	13,9	36,5
20°	11,6	4,5	13,4	37,0
25°	11,4	4,0	12,7	37,5
30°	11,3	4,0	12,1	38,0
35°	11,1	3,5	11,5	38,5
40°	11,0	3,0	10,1	39,0
45°	10,9	3,0	10,3	39,5
50°	10,9	2,5	9,7	39,5

BALOS OROMLEZÁRÁS SZEGŐCSERÉPPEL



JOBBOS OROMLEZÁRÁS SZEGŐCSERÉPPEL



Klasszikus tetőcserepek



Tangó



Alapcserép



Félcserép


 Szegőcserép
(jobbos)

 Szegőcserép
(balos)

 Szellőzőcserép
(26 cm²)

 Hornyolt gerinccserép
gerincrögzítővel

 Sajtott sima XXL gerinc-
cserép gerincrögzítővel
(2,5 db/m)

 Hornyolt kezdő
gerinccserép (17 cm)

 Sajtott sima kezdő
gerinccserép (17 cm)

 Hármas gerincelosztó
hornyolt gerinccseréphez
(17 cm)

 Hármas gerincelosztó saj-
tott sima gerinccseréphez
(17 cm)

 Hornyolt gerinc kezdőelem
(17 cm)

 Hornyolt gerinc lezáróelem
(17 cm)

 Univerzális lekerekített
gerinc kezdő- és lezáróelem
(13 cm, 17 cm)

TECHNIKAI ADATOK

Szélesség	25,5	cm
Hosszúság	40,0	cm
Darab súly	2,8	kg
Fedés súlya (hajlásszög függvényében)	39,2-47,6	kg/m ²
Fedési hosszúság	28,0-34,0	cm
Közepes fedési szélesség	kb. 21,2	cm
Léctávolság (hajlásszög függvényében)	28,0-34,0	cm
Szükséglet	14,0-17,0	db/m ²
Fedési mód	kötésben vagy hálóban	
Raklap/db	350	db
Köteg/db	7	db

A WIENERBERGER ZRT. ÁLTAL JAVASOLT KIEGÉSZÍTŐ INTÉZKEDÉSEK

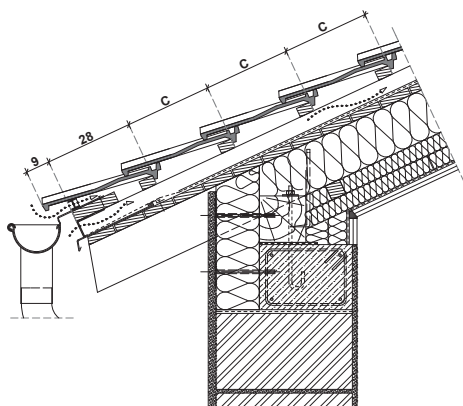
27°-tól	rendszerhajlásszög
22°-tól	vízáró alátét héjazat
20°-tól	vízhatlan alátét héjazat

Megjegyzés: Lásd szövegmagyarázatot a 22. oldalon.

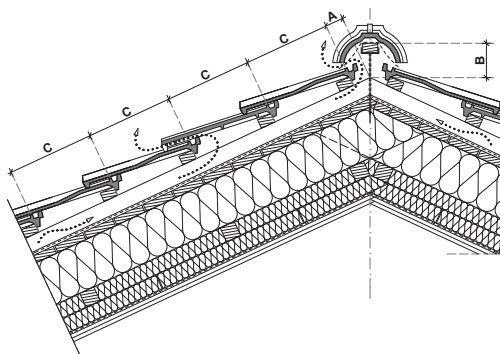
FELÜLETKÉPZÉSEK

Natur	téglavörös (00)
FusionColor	terracotta (81)

ERESZKÉPZÉS



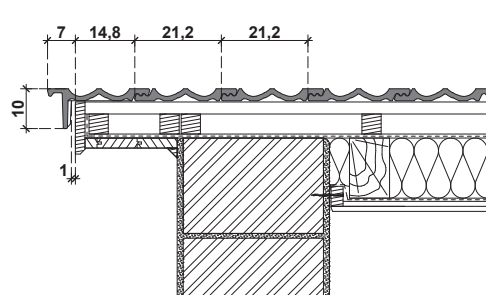
GERINCKÉPZÉS SZELLŐZŐCSERÉPPEL



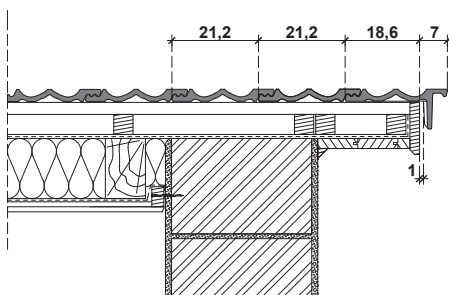
KIVITELEZÉSI ALAPADATOK

Tetőhajlásszög fok	Szükséglet (db/m ²)	A	B	C _{max}
		zárósor lécs helye (cm)	gerinplécs magasság (cm)	léctávolság (C ≤ C _{max}) (cm)
20°	17,00	4,0	12,0	28,0
30°	15,20	4,0	11,4	31,0
35°	14,80	3,5	10,8	32,0
40°	14,30	3,0	10,2	33,0
45°	14,00	3,0	9,5	34,0
50°	14,00	2,5	9,0	34,0

BALOS OROMLEZÁRÁS SZEGŐCSERÉPPEL



JOBBOS OROMLEZÁRÁS SZEGŐCSERÉPPEL



Klasszikus tetőcserepek



Tangó Plus



Alapcserép



Félcserép


 Szegecserép
(jobbos)

 Szegecserép
(balos)

 Szellőzőcserép
(21 cm²)

 Hornyolt gerincszerép
gerincrögzítővel

 Sajtott sima XXL gerinc-
szerép gerincrögzítővel
(2,5 db/m)

 Hornyolt kezdő
gerincszerép (17 cm)

 Sajtott sima kezdő
gerincszerép (17 cm)

 Hármas gerincelosztó
hornyolt gerincszeréphez
(17 cm)

 Hármas gerincelosztó saj-
tott sima gerincszeréphez
(17 cm)

 Hornyolt gerinc kezdőelem
(17 cm)

 Hornyolt gerinc lezáróelem
(17 cm)

 Univerzális lekerekített
gerinc kezdő- és lezáróelem
(13 cm, 17 cm)

TECHNIKAI ADATOK

Szélesség	30,0	cm
Hosszúság	50,0	cm
Darab súly	3,7	kg
Fedés súlya (hajlásszög függvényében)	34,1-39,2	kg/m ²
Fedési hosszúság	37,0-42,5	cm
Közepes fedési szélesség	kb. 25,5	cm
Léctávolság (hajlásszög függvényében)	37,0-42,5	cm
Szükséglet	9,2-10,6	db/m ²
Fedési mód	kötésben vagy hálóban	
Raklap/db	280	db
Köteg/db	5	db

A WIENERBERGER ZRT. ÁLTAL JAVASOLT KIEGÉSZÍTŐ INTÉZKEDÉSEK

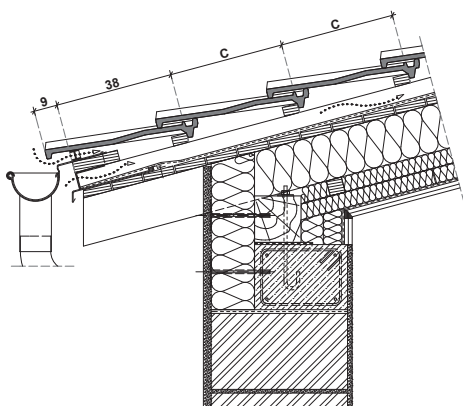
22°-tól	rendszerhajlásszög
17°-tól	vízáró alátét héjazat
15°-tól	vízhatlan alátét héjazat

Megjegyzés: Lásd szövegmagyarázatot a 22. oldalon.

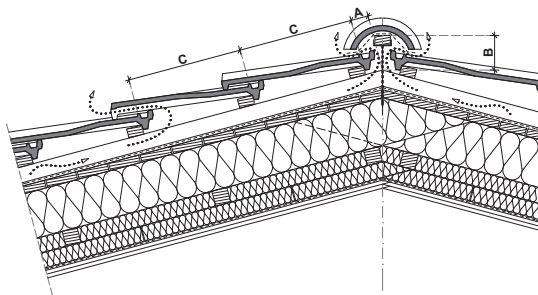
FELÜLETKÉPZÉSEK

FusionColor	terrakotta (81)
FusionProtect	piros (10), barna (11), rézbarna (12)

ERESZKÉPZÉS



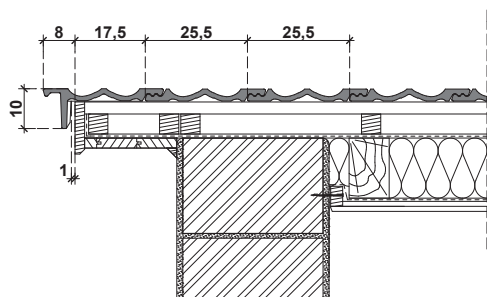
GERINCKÉPZÉS SZELLŐZŐCSERÉPPEL



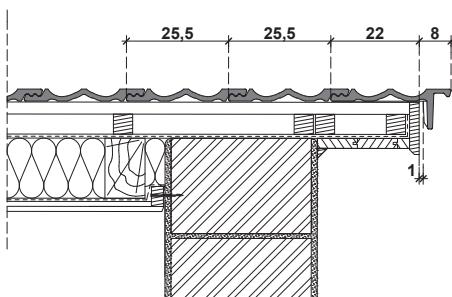
KIVITELEZÉSI ALAPADATOK

Tetőhajlásszög	Szükséglet (db/m ²)	A	B	C _{max}
fok		zárósor lécs helye (cm)	gerinccs magasság (cm)	léctávolság (C ≤ C _{max}) (cm)
15°	10,60	4,5	12,6	37,0
20°	10,32	4,5	12,6	38,0
25°	10,00	4,0	12,0	39,0
30°	9,90	4,0	11,4	39,6
35°	9,73	3,5	10,8	40,3
40°	9,59	3,0	10,2	40,9
45°	9,23	3,0	9,5	42,5
50°	9,23	2,5	9,0	42,5

BALOS OROMLEZÁRÁS SZEGŐCSERÉPPEL



JOBBOS OROMLEZÁRÁS SZEGŐCSERÉPPEL





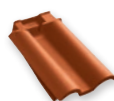
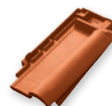
Palotás



Alapcserép



Zárócserép


 Szegőcserép
(jobbos)

 Szegőcserép
(balos)

 Szegőzáró
(jobbos)

 Szegőzáró
(balos)

 Szellőzőcserép
(33 cm²)

 Sajtott sima XXL gerinc-cserép gerincrögzítővel
(2,5 db/m)


Sajtott sima kezdő gerinc-cserép (17 cm)


 Hármás gerincelosztó saj-tolt sima gerinc-cseréphez
(17 cm)

 Univerzális lekereltett gerinc kezdő- és lezáróelem
(13 cm, 17 cm)

TECHNIKAI ADATOK

Szélesség	27,0	cm
Hosszúság	43,0	cm
Darab súly	3,1	kg
Fedés súlya (hajlásszögtől függetlenül)	40,6	kg/m ²
Fedési hosszúság	kb. 35,5	cm
Közepes fedési szélesség	kb. 21,5	cm
Léctávolság (hajlásszögtől függetlenül)	35,5	cm
Szükséglet	13,1	db/m ²
Fedési mód	hálóban	
Raklap/db	240	db
Köteg/db	5	db

A WIENERBERGER ZRT. ÁLTAL JAVASOLT KIEGÉSZÍTŐ INTÉZKEDÉSEK

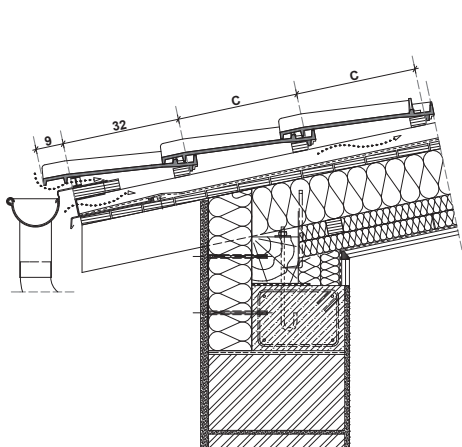
22°-tól	rendszerhajlásszög
17°-tól	vízáró alátétthéjazat
12°-tól	vízhatlan alátétthéjazat

Megjegyzés: Lásd szövegmagyarázatot a 22. oldalon.

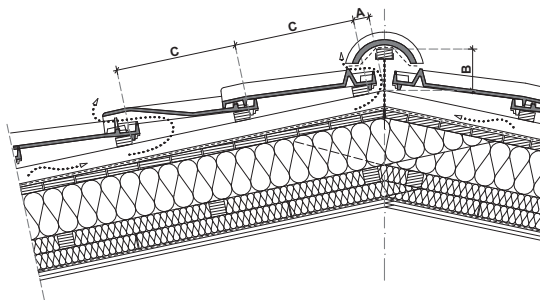
FELÜLETKÉPZÉSEK

FusionColor	terrakotta (81)
FusionProtect	antik (19)

ERESZKÉPZÉS



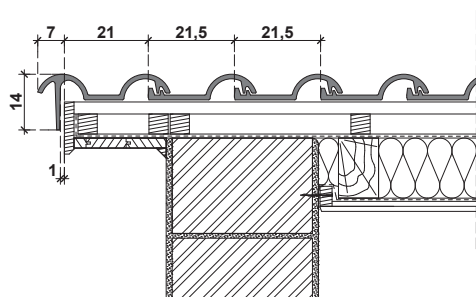
GERINCKÉPZÉS SZELLŐZŐCSERÉPPEL



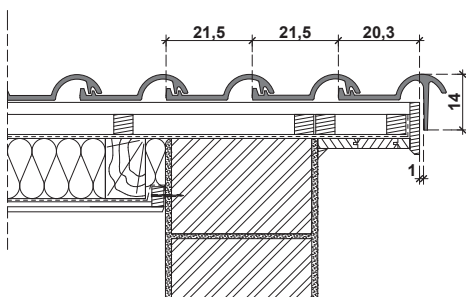
KIVITELEZÉSI ALAPADATOK

Tetőhajlásszög	Szükséglet (db/m ²)	A zárósor lécs helye (cm)	B gerinléc magasság (cm)	C _{max} léctávolság (C ≤ C _{max}) (cm)
fok		50/50 mm ellenlécnél számítva		
12°	13,10	6,0	14,8	35,5
15°	13,10	5,5	14,5	35,5
20°	13,10	4,5	14,0	35,5
25°	13,10	4,0	13,6	35,5
30°	13,10	3,5	12,9	35,5
35°	13,10	2,5	12,5	35,5
40°	13,10	2,0	12,0	35,5
45°	13,10	1,5	11,6	35,5
50°	13,10	1,5	11,2	35,5

BALOS OROMLEZÁRÁS SZEGŐCSERÉPPEL

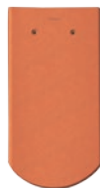


JOBBOS OROMLEZÁRÁS SZEGŐCSERÉPPEL





Hódfarkú ívesvágású 18x38 cm



Alapcserép


 Taréjcserép
(kettősfedéshez)


Éreszcserép


 Szélcserép
(balos/jobbos)

 Szellőzőcserép
(10 cm²)

 Szellőző alatti cserép
(jobbos)

 Szellőző alatti cserép
(balos)


Hófogócserép


 Sajtott sima gerinccserép
gerincrögzítővel (3,0 db/m)

 Sajtott sima kezdő
gerinccserép
(17 cm)

 Hármas gerincelosztó saj-
totolt sima gerinccseréphez
(17 cm)

 Univerzális lekerekített
gerinc kezdő- és lezáróelem
(13cm, 17cm)

TECHNIKAI ADATOK

Szélesség	18,0	cm
Hosszúság	38,0	cm
Darab súly	1,7	kg
Fedés súlya (hajlásszög függvényében)	55,9-63,4	kg/m ²
Fedési hosszúság	14,5-16,0	cm
Közepes fedési szélesség	kb. 18,2	cm
Léctávolság (hajlásszög függvényében)	14,5-16,0	cm
Szükséglet	33,8-37,3	db/m ²
Fedési mód	kötésben	
Raklap/db	420	db
Köteg/db	10	db

A WIENERBERGER ZRT. ÁLTAL JAVASOLT KIEGÉSZÍTŐ INTÉZKEDÉSEK

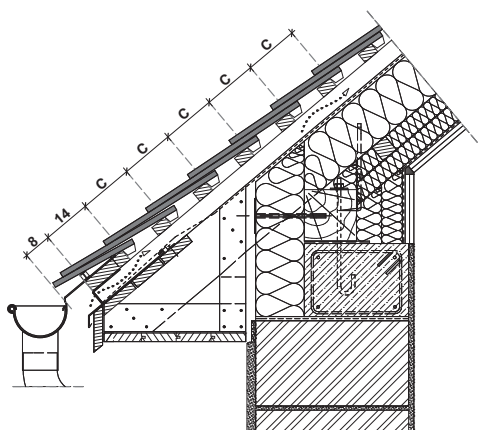
30°-tól	rendszerhajlásszög
25°-tól	vízáró alátétthéjazat
23°-tól	vízhatlan alátétthéjazat

Megjegyzés: Lásd szövegmagyarázatot a 22. oldalon.

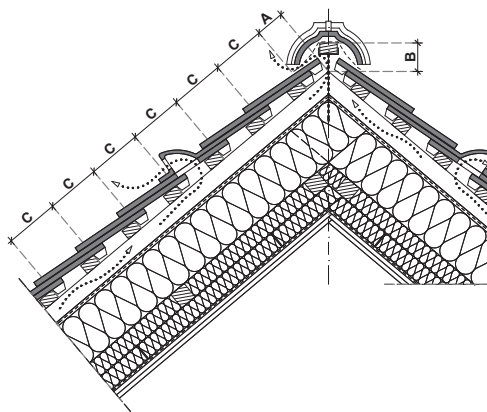
FELÜLETKÉPZÉSEK

Natur	tégglavörös (00)
-------	------------------

DOBOZOLT ERESZKÉPZÉS



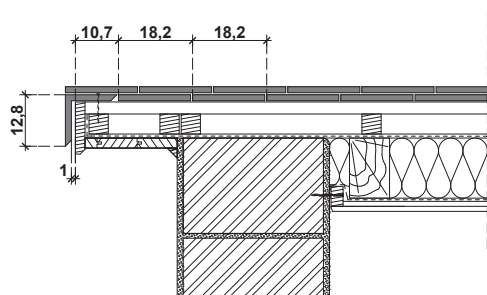
GERINCKÉPZÉS SZELLŐZŐCSERÉPPEL



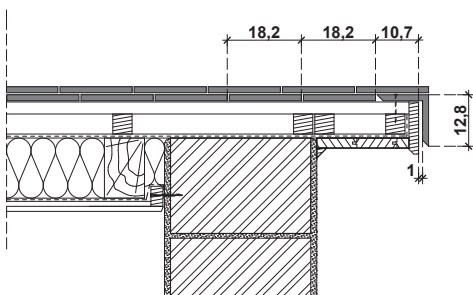
KIVITELEZÉSI ALAPADATOK

Tetőhajlásszög fok	Szükséglet (db/m ²)		A zárósor lécs helye (cm)	B gerinccs magasság (cm)	C ^{max} léctávolság (C ≤ C ^{max}) (cm)	
	kettősfedés	koronafedés	50/50 mm ellenlécnél számítva		kettősfedés	koronafedés
23°	37,3	36,3	9,5	11,5	14,5	28,5
30°	37,3	36,3	9,4	10,9	14,5	28,5
35°	36,0	35,0	8,8	10,4	15,0	29,5
40°	34,9	33,9	8,7	9,9	15,5	30,5
45°	33,8	32,8	8,0	9,4	16,0	31,5
50°	33,8	32,8	7,3	8,9	16,0	31,5

BALOS OROMLEZÁRÁS SZEGŐCSERÉPPEL



JOBBS OROMLEZÁRÁS SZEGŐCSERÉPPEL





Hódfarkú szegmensvágású 18x38 cm



Alapcserép


 Tarjélcserép
(kettősfedéshez)


Éreszcserép


 Szélcserép
(balos/jobbos)

 Szellőzőcserép
(10 cm²)

 Szellőző alatti cserép
(jobbos)

 Szellőző alatti cserép
(balos)


Hófogócserép


 Sajtott sima gerincrcserép
gerincrögztítővel (3,0 db/m)

 Sajtott sima kezdő
gerincrcserép
(17 cm)

 Hármas gerincelosztó sajított
sima gerincrcseréphez
(17 cm)

 Univerzális lekerekített
gerinc kezdő- és lezáróelem
(13cm, 17cm)

TECHNIKAI ADATOK

Szélesség	18,0	cm
Hosszúság	38,0	cm
Darab súly	1,7	kg
Fedés súlya (hajlásszög függvényében)	55,9-63,4	kg/m ²
Fedési hosszúság	14,5-16,0	cm
Közepes fedési szélesség	kb. 18,2	cm
Léctávolság (hajlásszög függvényében)	14,5-16,0	cm
Szükséglet	33,8-37,3	db/m ²
Fedési mód	kötésben	
Raklap/db	420	db
Köteg/db	10	db

A WIENERBERGER ZRT. ÁLTAL JAVASOLT KIEGÉSZÍTŐ INTÉZKEDÉSEK

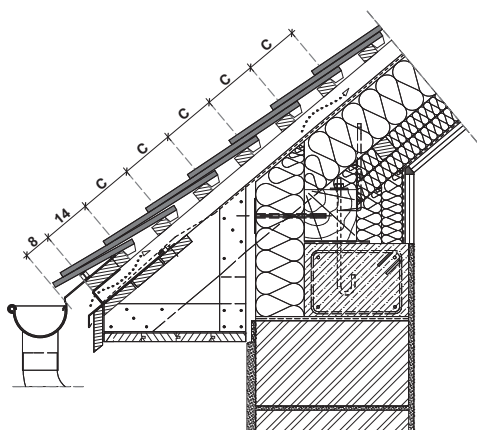
30°-tól	rendszerhajlásszög
25°-tól	vízáró alátétthéjazat
23°-tól	vízhatlan alátétthéjazat

Megjegyzés: Lásd szövegmagyarázatot a 22. oldalon.

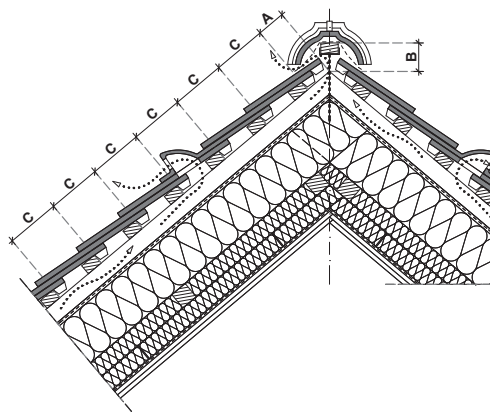
FELÜLETKÉPZÉSEK

Natur	téglavörös (00)
-------	-----------------

DOBOZOLT ERESZKÉPZÉS



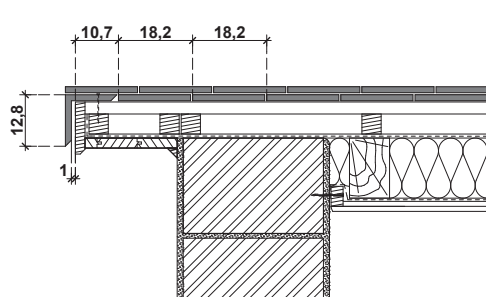
GERINCKÉPZÉS SZELLŐZŐCSERÉPPEL



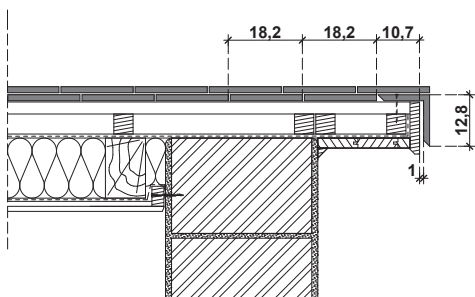
KIVITELEZÉSI ALAPADATOK

Tetőhajlásszög fok	Szükséglet (db/m ²)		A zárósor lécs helye (cm)	B gerinccs magasság (cm)	C ^{max} léctávolság (C ≤ C ^{max}) (cm)	
	kettősfedés	koronafedés	50/50 mm ellenlécnél számítva		kettősfedés	koronafedés
23°	37,3	36,3	9,5	11,5	14,5	28,5
30°	37,3	36,3	9,4	10,9	14,5	28,5
35°	36,0	35,0	8,8	10,4	15,0	29,5
40°	34,9	33,9	8,7	9,9	15,5	30,5
45°	33,8	32,8	8,0	9,4	16,0	31,5
50°	33,8	32,8	7,3	8,9	16,0	31,5

BALOS OROMLEZÁRÁS SZEGŐCSERÉPPEL

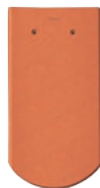


JOBBS OROMLEZÁRÁS SZEGŐCSERÉPPEL





Hódfarkú ívesvágású 19×40 cm



Alapcserép



¼-es cserép


 Taréjcserép
(kettősfedéshez)

 ¾-es taréjcserép
(kettősfedéshez)


Ereszcserép


 Szélcserép
(balos/jobbos)

 Szellőzőcserép
(21 cm²)

 Szellőző alatti cserép
(jobbos)

 Szellőző alatti cserép
(balos)


Hófogócserép


 Sajtott sima gerinc-
cserép gerincrögzítővel
(3,0 db/m)

 Sajtott sima kezdő
gerinc-cserép (17 cm)

 Hármas gerincelosztó saj-
tolt sima gerinc-cseréphez
(17 cm)

 Univerzális lekerekített
gerinc kezdő- és lezáróelem
(13 cm, 17 cm)

TECHNIKAI ADATOK

Szélesség	19,0	cm
Hosszúság	40,0	cm
Darab súly	2,0	kg
Fedés súlya (hajlásszög függvényében)	58,6-66,2	kg/m ²
Fedési hosszúság	15,5-17,0	cm
Közepes fedési szélesség	kb. 19,2	cm
Léctávolság (hajlásszög függvényében)	15,5-17,0	cm
Szükséglet	30,2-33,1	db/m ²
Fedési mód	kötésben	
Raklap/db	420/480	db
Köteg/db	10	db

A WIENERBERGER ZRT. ÁLTAL JAVASOLT KIEGÉSZÍTŐ INTÉZKEDÉSEK

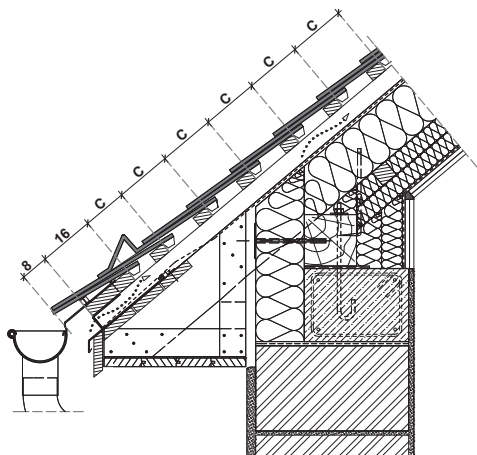
30°-tól	rendszerhajlásszög
25°-tól	vízáró alátétthéjazat
23°-tól	vízhatlan alátétthéjazat

Megjegyzés: Lásd szövegmagyarázatot a 22. oldalon.

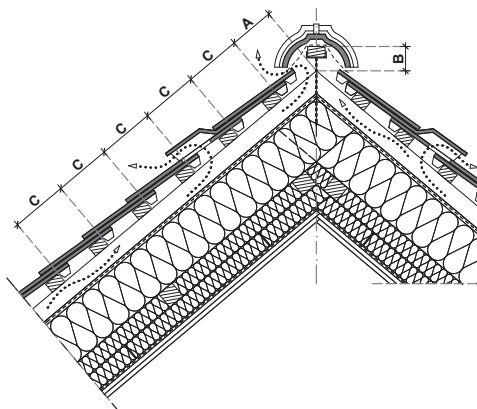
FELÜLETKÉPZÉSEK

Natur	téglaőrös (00)
FusionProtect	piros (10), antik (19), rézbarna (12), sötétbarna (13), antracit (40)

DOBOZOLT ERESZKÉPZÉS



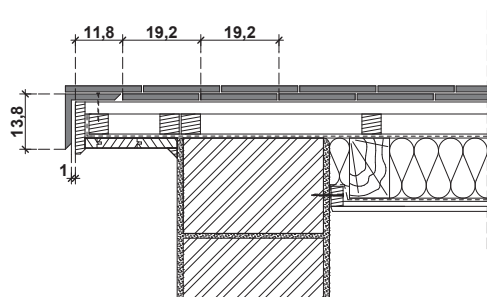
GERINCKÉPZÉS SZELLŐZŐCSERÉPPEL



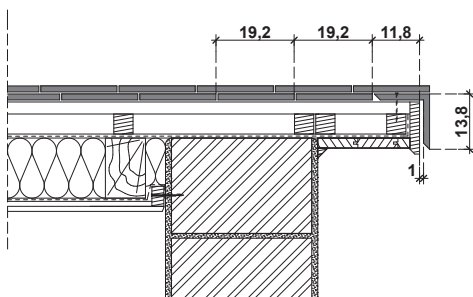
KIVITELEZÉSI ALAPADATOK

Tetőhajlásszög fok	Szükséglet (db/m ²)		A zárósor lécs helye (cm)	B gerinclécs magasság (cm)	C ^{max} léctávolság (C ≤ C ^{max}) (cm)	
	kettősfedés	koronafedés	50/50 mm ellenlécnél számítva		kettősfedés	koronafedés
23°	33,1	32,1	9,5	11,5	15,5	31,5
30°	33,1	32,1	9,4	10,9	15,5	31,5
35°	32,0	31,0	8,8	10,4	16,0	32,5
40°	31,1	30,1	8,7	9,9	16,5	33,0
45°	30,2	29,2	8,0	9,4	17,0	33,5
50°	30,2	29,2	7,3	8,9	17,0	33,5

BALOS OROMLEZÁRÁS SZEGŐCSERÉPPEL



JOBBS OROMLEZÁRÁS SZEGŐCSERÉPPEL





Hódfarkú szegmensvágású 19x40 cm



Alapcserép



¼-es cserép


 Tarájcserep
(kettősfedéshez)

 ¾-es tarájcserep
(kettősfedéshez)


Ereszcserép


 Szélcserép
(balos/jobbos)

 Szellőzőcserep
(21 cm²)

 Szellőző alatti cserép
(jobbos)

 Szellőző alatti cserép
(balos)


Hófogócserep


 Sajtott sima gerincscerep
gerincrögzítővel (3,0 db/m)

 Sajtott sima kezdő
gerincscerep (17 cm)

 Hármas gerincelosztó saj-
tolott sima gerincscerep
(17 cm)

 Univerzális lekerekített
gerinc kezdő- és lezáróelem
(13 cm, 17 cm)

TECHNIKAI ADATOK

Szélesség	19,0	cm
Hosszúság	40,0	cm
Darab súly	2,0	kg
Fedés súlya (hajlásszög függvényében)	58,4-66,2	kg/m ²
Fedési hosszúság	15,5-17,0	cm
Közepes fedési szélesség	kb. 19,2	cm
Léctávolság (hajlásszög függvényében)	15,5-17,0	cm
Szükséglet	30,2-33,1	db/m ²
Fedési mód	kötésben	
Raklap/db	420	db
Köteg/db	10	db

A WIENERBERGER ZRT. ÁLTAL JAVASOLT KIEGÉSZÍTŐ INTÉZKEDÉSEK

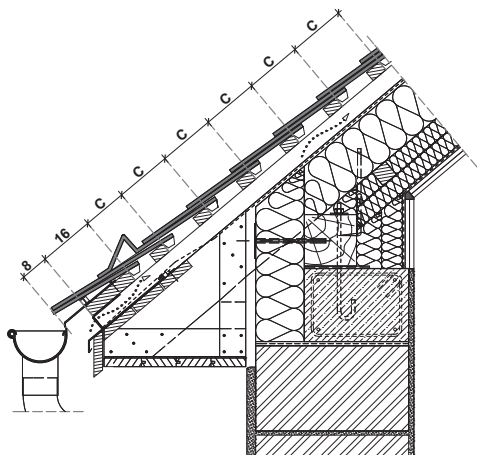
30°-tól	rendszerhajlásszög
25°-tól	vízáró alátét héjazat
23°-tól	vízhatlan alátét héjazat

Megjegyzés: Lásd szövegmagyarázatot a 22. oldalon.

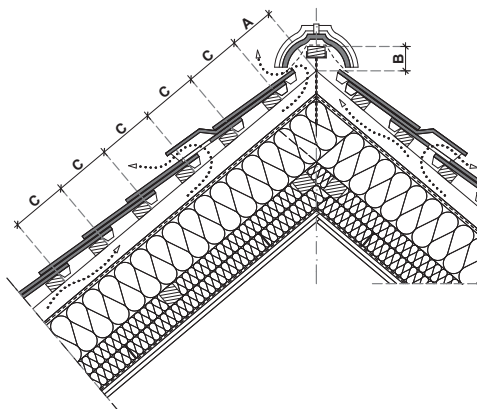
FELÜLETKÉPZÉSEK

Natur	tégla vörös (00)
FusionProtect	antik (19)

DOBOZOLT ERESZKÉPZÉS



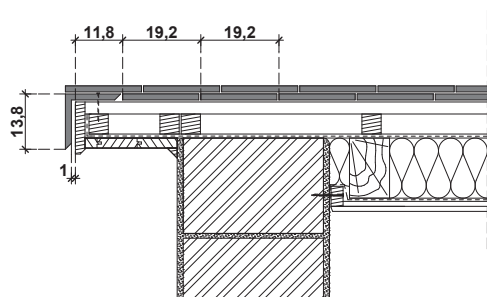
GERINCKÉPZÉS SZELLŐZŐCSERÉPPEL



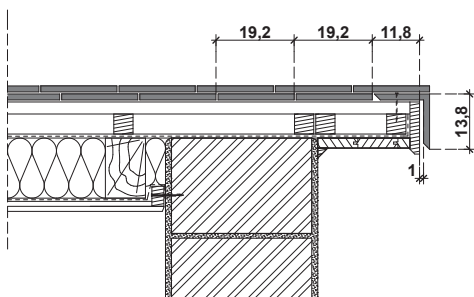
KIVITELEZÉSI ALAPADATOK

Tetőhajlásszög fok	Szükséglet (db/m ²)		A zárósor lécs helye (cm)	B gerinccs magasság (cm)	C ^{max} léctávolság (C ≤ C ^{max}) (cm)	
	kettősfedés	koronafedés	50/50 mm ellenlécnél számítva		kettősfedés	koronafedés
23°	33,1	32,1	9,5	11,5	15,5	31,5
30°	33,1	32,1	9,4	10,9	15,5	31,5
35°	32,0	31,0	8,8	10,4	16,0	32,5
40°	31,1	30,1	8,7	9,9	16,5	33,0
45°	30,2	29,2	8,0	9,4	17,0	33,5
50°	30,2	29,2	7,3	8,9	17,0	33,5

BALOS OROMLEZÁRÁS SZEGŐCSERÉPPEL



JOBBS OROMLEZÁRÁS SZEGŐCSERÉPPEL





Táskaszögletes 19×40 cm



Alapcserep


 Tárjecserep
(kettősfedéshez)


Ereszcerep



3/4-es cserep


 Szélcerep
(balos/jobbos)

 Szellőzőcserep
(21 cm²)

 Szellőző alatti cserep
(jobbos)

 Szellőző alatti cserep
(balos)

 Hőfógcerep
(hődfarkú)

 Sajtolt sima gerinccserep
gerincrögzítővel (3,0 db/m)

 Sajtolt sima kezdő
gerinccserep (17 cm)

 Hármas gerincelosztó sajtolt
sima gerinccserephez
(17 cm)

 Univerzális lekerekített
gerinc kezdő- és lezáróelem
(13cm, 17cm)

TECHNIKAI ADATOK

Szélesség	19,0	cm
Hosszúság	40,0	cm
Darab súly	2,1	kg
Fedés súlya (hajlásszög függvényében)	61,5-69,5	kg/m ²
Fedési hosszúság	15,5-17,0	cm
Közepes fedési szélesség	kb. 19,2	cm
Léctávolság (hajlásszög függvényében)	15,5-17,0	cm
Szükséglet	30,2-33,1	db/m ²
Fedési mód	kötésben	
Raklap/db	420	db
Köteg/db	10	db

A WIENERBERGER ZRT. ÁLTAL JAVASOLT KIEGÉSZÍTŐ INTÉZKEDÉSEK

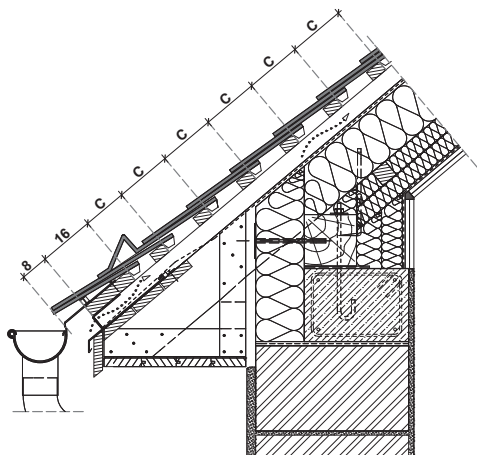
30°-tól	rendszerhajlásszög
25°-tól	vízáró alátét héjazat
23°-tól	vízhatlan alátét héjazat

Megjegyzés: Lásd szövegmagyarázatot a 22. oldalon.

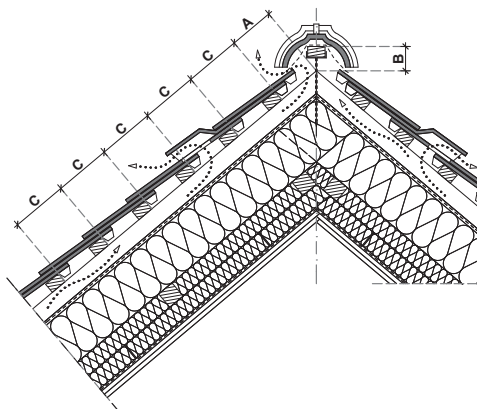
FELÜLETKÉPZÉSEK

Natur	téglavörös (00)
FusionProtect	piros (10), antik (19)

DOBOZOLT ERESZKÉPZÉS



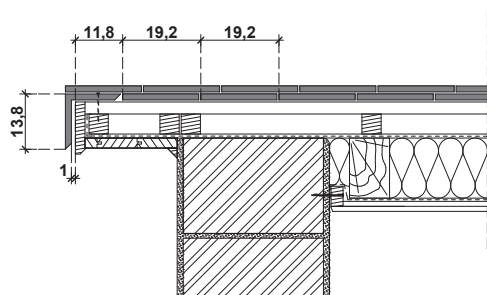
GERINCKÉPZÉS SZELLŐZŐCSERÉPPEL



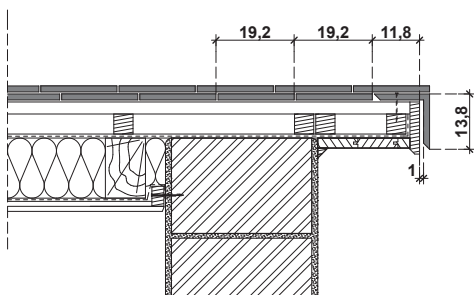
KIVITELEZÉSI ALAPADATOK

Tetőhajlásszög fok	Szükséglet (db/m ²)		A zárósor lécs helye (cm)	B gerinccs magasság (cm)	C ^{max} léctávolság (C ≤ C ^{max}) (cm)	
	kettősfedés	koronafedés	50/50 mm ellenlécnél számítva		kettősfedés	koronafedés
23°	33,1	32,1	9,5	11,5	15,5	31,5
30°	33,1	32,1	9,4	10,9	15,5	31,5
35°	32,0	31,0	8,8	10,4	16,0	32,5
40°	31,1	30,1	8,7	9,9	16,5	33,0
45°	30,2	29,2	8,0	9,4	17,0	33,5
50°	30,2	29,2	7,3	8,9	17,0	33,5

BALOS OROMLEZÁRÁS SZEGŐCSERÉPPEL



JOBBS OROMLEZÁRÁS SZEGŐCSERÉPPEL





Karcolt Óvárosi Táska csomag



Alapcserép



Eresz- / taréjcserep



3/4-es cserép



Sajtolt sima gerinccserép gerincrögzítővel (3 db/m)



Sajtolt sima kezdő gerinccserép (17 cm)



Hármas gerincelosztó sajtolt sima gerinccseréphez (17 cm)



Univerzális lekerekített gerinc kezdő- és lezáróelem (13cm, 17 cm)


 Fém szelőkőzszalag (210 cm² / m)

TECHNIKAI ADATOK

Szélesség	19,0	cm
Hosszúság	40,0/42,0/44,0	cm
Darab súly	2,8-3,4	kg
Fedés súlya (hajlásszög függvényében)	95,6-104,9	kg/m ²
Fedési hosszúság	15,5-17,0	cm
Közepes fedési szélesség	kb. 19,2	cm
Léctávolság (hajlásszög függvényében)	15,5-17,0	cm
Szükséglet	30,2-33,1	db/m ²
Fedési mód	kötésben	
Raklap/db	324	db
Köteg/db	6	db

A WIENERBERGER ZRT. ÁLTAL JAVASOLT KIEGÉSZÍTŐ INTÉZKEDÉSEK

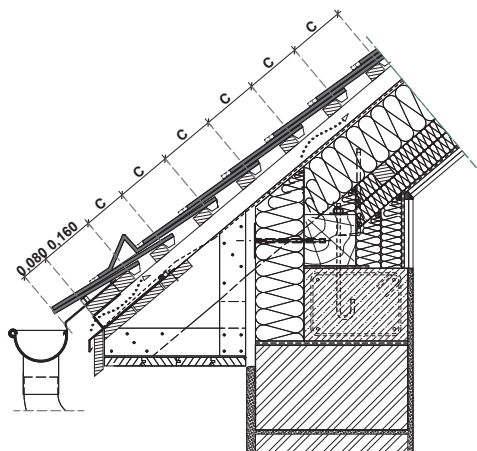
30°-tól	rendszerhajlásszög
25°-tól	vízáró alátétthéjazat
23°-tól	vízhatlan alátétthéjazat

Megjegyzés: Lásd szövegmagyarazatot a 22. oldalon.

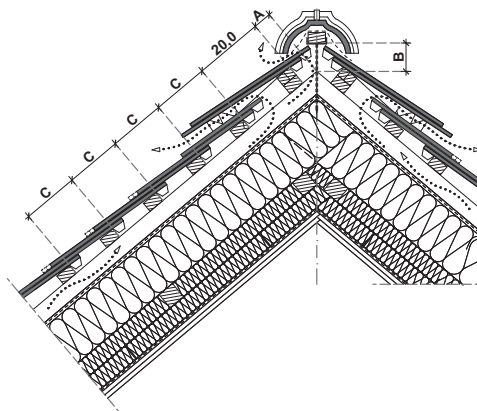
FELÜLETKÉPZÉSEK

FusionProtect	szürke-fehér antik karcolt (97)
---------------	---------------------------------

DOBOZOLT ERESZKÉPZÉS



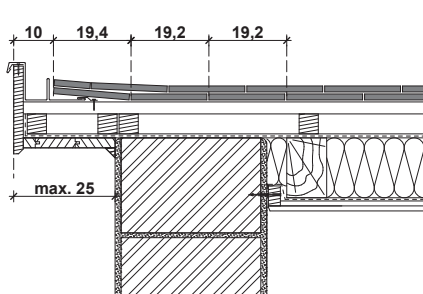
GERINCKÉPZÉS FÉM SZELLŐZŐSZALAGGAL



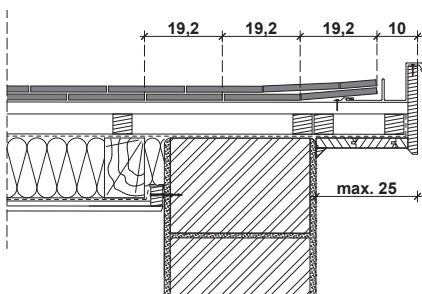
KIVITELEZÉSI ALAPADATOK

Tetőhajlásszög	Szükséglet (db/m ²)	A zárósor lécs helye (cm)	B gerincléc magasság (cm)	C _{max} léctávolság (C ≤ C _{max}) (cm)
fok	kettősfedés	50/50 mm ellenlécnél számítva		kettősfedés
23°	33,1	9,5	11,5	15,5
30°	33,1	9,4	10,9	15,5
35°	32,0	8,8	10,4	16,0
40°	31,1	8,7	9,9	16,5
45°	30,2	8,0	9,4	17,0
50°	30,2	7,3	8,9	17,0

BALOS OROMLEZÁRÁS BÁDOGSZEGÉLLYEL



JOBBOS OROMLEZÁRÁS BÁDOGSZEGÉLLYEL





Kékes ívesvágású



Alapcserép



Félcserép


 Szellőzőcserép
(ívesvágású, 21 cm²)

 Hornyolt gerinccserép
gerincrögzítővel

 Sajtott sima gerinccserép
gerincrögzítővel (3,0 db/m)

 Hornyolt kezdő
gerinccserép (17 cm)

 Sajtott sima kezdő
gerinccserép (17 cm)

 Hármas gerinccelosztó
hornyolt gerinccseréphez
(17 cm)

 Hármas gerinccelosztó sajtolt
sima gerinccseréphez
(17 cm)

 Hornyolt gerinc kezdőelem
(17 cm)

 Hornyolt gerinc lezáróelem
(17 cm)

 Univerzális lekerekített
gerinc kezdő- és lezáróelem
(13cm, 17cm)

TECHNIKAI ADATOK

Szélesség	21,0	cm
Hosszúság	40,0	cm
Darab súly	2,5	kg
Fedés súlya (hajlásszög függvényében)	45,1-53,8	kg/m ²
Fedési hosszúság	25,0-29,0	cm
Közepes fedési szélesség	kb. 19,1	cm
Léctávolság (hajlásszög függvényében)	24,0-28,0	cm
Szükséglet	18,1-20,9	db/m ²
Fedési mód	kötésben	
Raklap/db	300	db
Kőteg/db	10	db

A WIENERBERGER ZRT. ÁLTAL JAVASOLT KIEGÉSZÍTŐ INTÉZKEDÉSEK

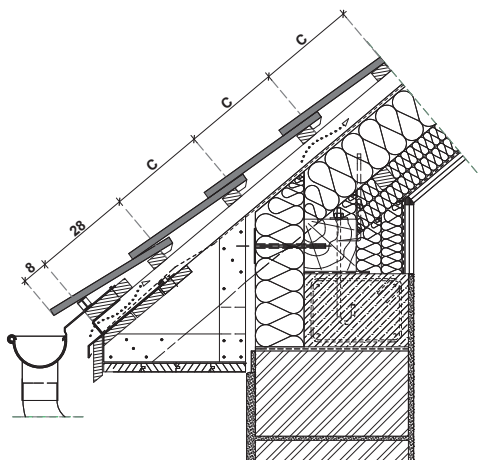
35°-tól	rendszerhajlásszög
25°-tól	vízáró alátétthéjazat

Megjegyzés: Lásd szövegmagyarázatot a 22. oldalon.

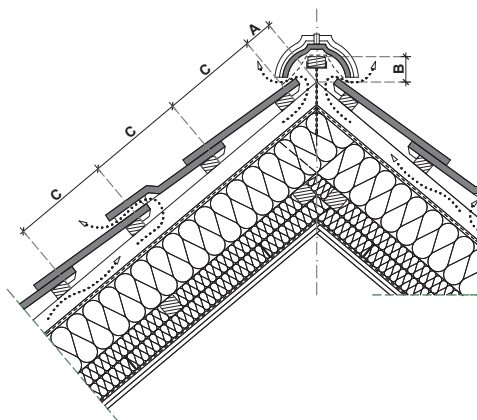
FELÜLETKÉPZÉSEK

Natur	téglavörös (00)
FusionProtect	piros (10), antik (19)

DOBOZOLT ERESZKÉPZÉS



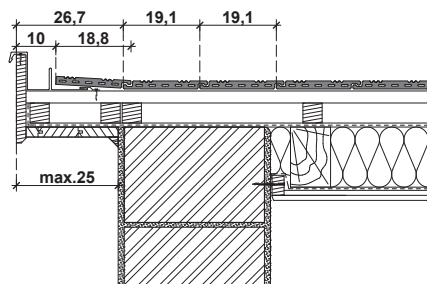
GERINCKÉPZÉS SZELLŐZŐCSERÉPPEL



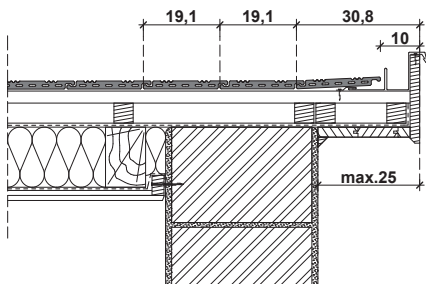
KIVITELEZÉSI ALAPADATOK

Tetőhajlásszög fok	Szükséglet (db/m ²)	A	B	C _{max}
		zárósor lécs helye (cm)	gerinlcéc magasság (cm)	léctávolság (C ≤ C _{max}) (cm)
25°	20,94	5,5	9,6	25,0
30°	20,14	5,5	9,6	26,0
35°	19,39	5,5	9,6	27,0
40°	18,70	5,0	9,0	28,0
45°	18,05	5,0	8,4	29,0
50°	18,05	5,0	7,8	29,0

BALOS OROMLEZÁRÁS BÁDOGSZEGÉLLYEL



JOBBS OROMLEZÁRÁS BÁDOGSZEGÉLLYEL





Kékes egyenesvágású



Alapcserép



Félcserép


 Szellőzőcserép
(ívesvágású, 21 cm²)

 Hornyolt gerinccserép
gerincrögzítővel

 Sajtott sima gerinccserép
gerincrögzítővel (3,0 db/m)

 Hornyolt kezdő
gerinccserép (17 cm)

 Sajtott sima kezdő
gerinccserép (17 cm)

 Hármas gerinccelosztó
hornyolt gerinccseréphez
(17 cm)

 Hármas gerinccelosztó saj-
tott sima gerinccseréphez
(17 cm)

 Hornyolt gerinc kezdőelem
(17 cm)

 Hornyolt gerinc lezáróelem
(17 cm)

 Univerzális lekerekített
gerinc kezdő- és lezáróelem
(13cm, 17 cm)

TECHNIKAI ADATOK

Szélesség	21,0	cm
Hosszúság	40,0	cm
Darab súly	2,6	kg
Fedés súlya (hajlásszög függvényében)	42,5-49,9	kg/m ²
Fedési hosszúság	28,0-32,0	cm
Közepes fedési szélesség	kb. 19,1	cm
Léctávolság (hajlásszög függvényében)	28,0-32,0	cm
Szükséglet	16,4-18,7	db/m ²
Fedési mód	kötésben	
Raklap/db	300	db
Köteg/db	10	db

A WIENERBERGER ZRT. ÁLTAL JAVASOLT KIEGÉSZÍTŐ INTÉZKEDÉSEK

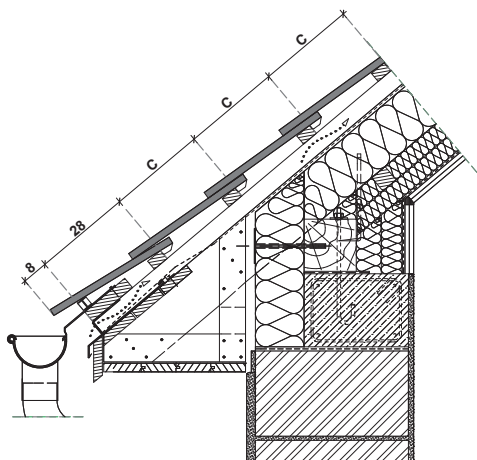
35°-tól	rendszerhajlásszög
25°-tól	vízáró alátétthéjazat

Megjegyzés: Lásd szövegmagyarázatot a 22. oldalon.

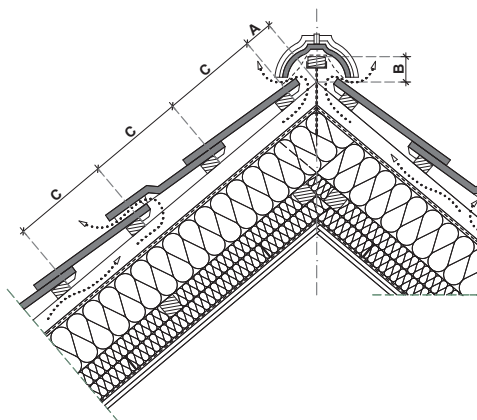
FELÜLETKÉPZÉSEK

Natur	téglavörös (00)
FusionProtect	piros (10), antik (19)

DOBOZOLT ERESZKÉPZÉS



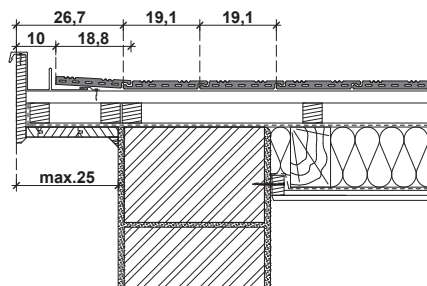
GERINCKÉPZÉS SZELLŐZŐCSERÉPPEL



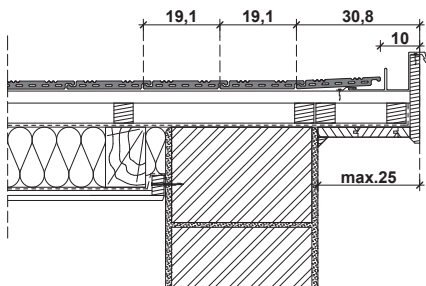
KIVITELEZÉSI ALAPADATOK

Tetőhajlásszög fok	Szükséglet (db/m ²)	A	B	C _{max}
		zárósor lécz helye (cm)	gerinlcéc magasság (cm)	léctávolság (C ≤ C _{max}) (cm)
		50/50 mm ellenlécnél számítva		
25°	18,70	5,5	9,6	28,0
30°	18,05	5,5	9,6	29,0
35°	17,45	5,5	9,6	30,0
40°	16,89	5,0	9,0	31,0
45°	16,36	5,0	8,4	32,0
50°	16,36	5,0	7,8	32,0

BALOS OROMLEZÁRÁS BÁDOGSZEGÉLLYEL



JOBBS OROMLEZÁRÁS BÁDOGSZEGÉLLYEL





Kékes Plus ívesvágású



Alapcserep



Félcserép


 Szegőcserep
(jobbos)

 Szegőcserep
(balos)

 Szellőzőcserep
(ívesvágású, 25 cm²)

 Hornyolt gerinccserep
sajtorögzítővel

 Sajtott sima gerinccserep
gerincrögzítővel (3,0 db/m)

 Hornyolt kezdő
gerinccserep (17 cm)

 Sajtott sima kezdő
gerinccserep (17 cm)

 Hármás gerincelosztó
hornyolt gerinccserephez
(17 cm)

 Hármás gerincelosztó saj-
torögzítővel (17 cm)

 Hornyolt gerinc kezdőelem
(17 cm)

 Hornyolt gerinc lezáróelem
(17 cm)

 Univerzális lekerekített
gerinc kezdő- és lezáróelem
(13 cm, 17 cm)

TECHNIKAI ADATOK

Szélesség	22,3	cm
Hosszúság	40,0	cm
Darab súly	2,9	kg
Fedés súlya (hajlásszög függvényében)	51,3-59,8	kg/m ²
Fedési hosszúság	24,0-28,0	cm
Közepes fedési szélesség	kb. 20,2	cm
Léctávolság (hajlásszög függvényében)	24,0-28,0	cm
Szükséglet	17,7-20,6	db/m ²
Fedési mód	kötésben	
Raklap/db	384	db
Köteg/db	8	db

A WIENERBERGER ZRT. ÁLTAL JAVASOLT KIEGÉSZÍTŐ INTÉZKEDÉSEK

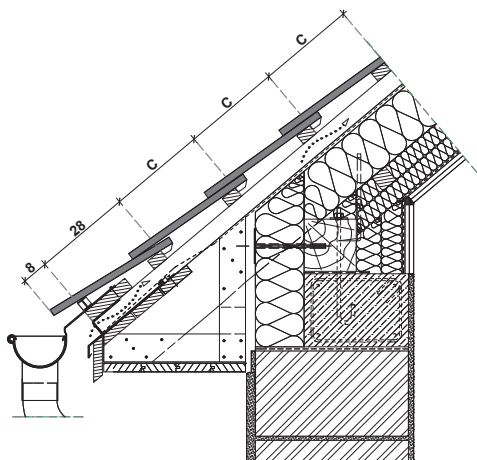
35°-tól	rendszerhajlásszög
25°-tól	vízáró alátét héjazat

Megjegyzés: Lásd szövegmagyarázatot a 22. oldalon.

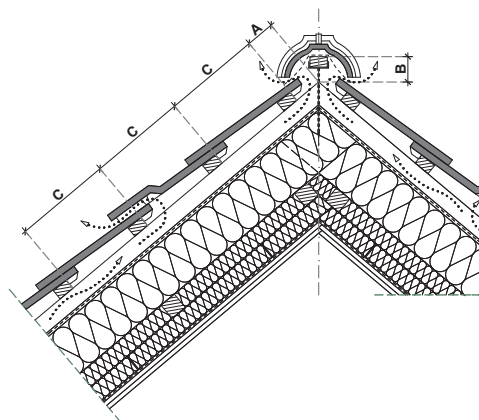
FELÜLETKÉPZÉSEK

FusionProtect	rézbarna (12), barna (13), antracit (40)
---------------	--

DOBOZOLT ERESZKÉPZÉS



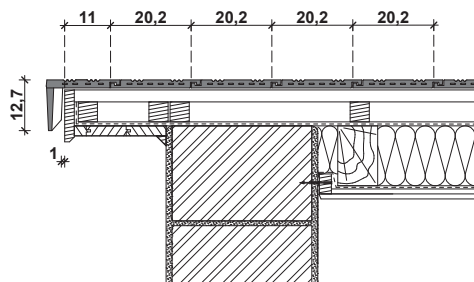
GERINCKÉPZÉS SZELLŐZŐCSERÉPPEL



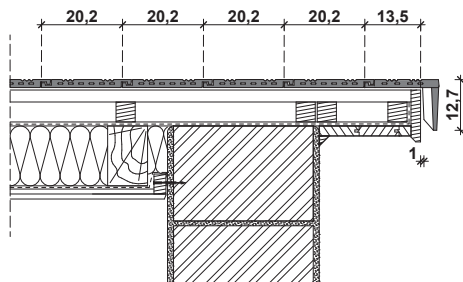
KIVITELEZÉSI ALAPADATOK

Tetőhajlásszög fok	Szükséglet (db/m ²)	A zárósor lécs helye (cm)	B gerinlcéc magasság (cm)	C _{max} léctávolság (C ≤ C _{max}) (cm)
		50/50 mm ellenlécnél számítva		
25°	20,63	5,5	9,6	24,0
30°	19,80	5,5	9,6	25,0
35°	19,04	5,5	9,6	26,0
40°	18,34	5,0	9,0	27,0
45°	17,68	5,0	8,4	28,0
50°	17,68	5,0	7,8	28,0

BALOS OROMLEZÁRÁS SZEGŐCSERÉPPEL



JOBOS OROMLEZÁRÁS SZEGŐCSERÉPPEL





Kékes Plus egyenesvágású



Alapcserep



Félcserép


 Szegőcserep
(jobbos)

 Szegőcserep
(balos)

 Szellőzőcserep
(ívesvágású, 25 cm²)

 Hornyolt gerinccserep
gerincrögztővel

 Sajtolt sima gerinccserep
gerincrögztővel (3,0 db/m)

 Hornyolt kezdő
gerinccserep (17 cm)

 Sajtolt sima kezdő
gerinccserep (17 cm)

 Hármás gerincelosztó
hornyolt gerinccserephez
(17 cm)

 Hármás gerincelosztó sajtolt
sima gerinccserephez
(17 cm)

 Hornyolt gerinc kezdőelem
(17 cm)

 Hornyolt gerinc lezáróelem
(17 cm)

 Univerzális lekerekített
gerinc kezdő- és lezáróelem
(13 cm, 17 cm)

TECHNIKAI ADATOK

Szélesség	22,3	cm
Hosszúság	40,0	cm
Darab súly	3,0	kg
Fedés súlya (hajlásszög függvényében)	46,4-53,4	kg/m ²
Fedési hosszúság	28,0-32,0	cm
Közepes fedési szélesség	kb. 20,2	cm
Léctávolság (hajlásszög függvényében)	28,0-32,0	cm
Szükséglet	15,5-17,7	db/m ²
Fedési mód	kötésben	
Raklap/db	384	db
Köteg/db	8	db

A WIENERBERGER ZRT. ÁLTAL JAVASOLT KIEGÉSZÍTŐ INTÉZKEDÉSEK

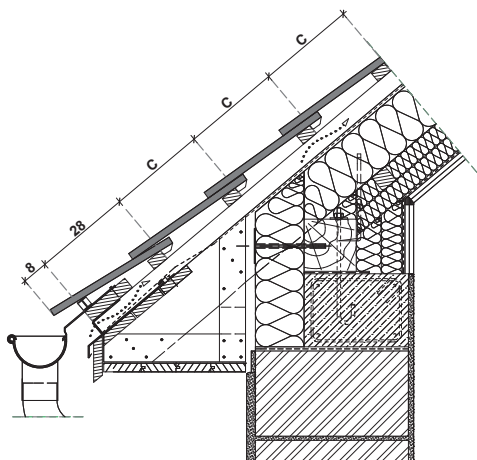
35°-tól	rendszerhajlásszög
25°-tól	vízáró alátét héjazat

Megjegyzés: Lásd szövegmagyarázatot a 22. oldalon.

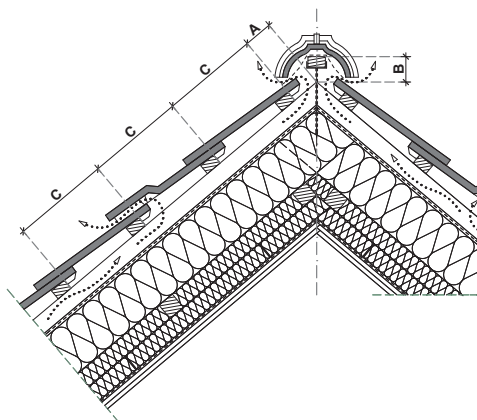
FELÜLETKÉPZÉSEK

FusionProtect	rézbarna (12), barna (13), antracit (40)
---------------	--

DOBOZOLT ERESZKÉPZÉS



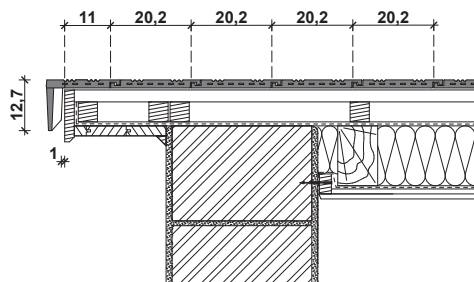
GERINCKÉPZÉS SZELLŐZŐCSERÉPPEL



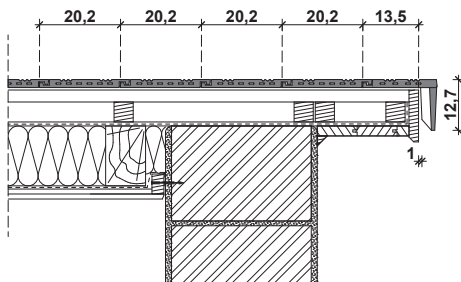
KIVITELEZÉSI ALAPADATOK

Tetőhajlásszög	Szükséglet (db/m ²)	A	B	C _{max}
fok		zárósor lécs helye (cm)	gerinlcéc magasság (cm)	léctávolság (C ≤ C _{max}) (cm)
25°	17,68	5,5	9,6	28,0
30°	17,07	5,5	9,6	29,0
35°	16,50	5,5	9,6	30,0
40°	15,97	5,0	9,0	31,0
45°	15,47	5,0	8,4	32,0
50°	15,47	5,0	7,8	32,0

BALOS OROMLEZÁRÁS SZEGŐCSERÉPPEL



JOBOS OROMLEZÁRÁS SZEGŐCSERÉPPEL





Pilis ívesvágású



Alapcserép



Félcserép


 Szellőzőcserép
(ívesvágású, 21 cm²)

 Hornyolt gerincszerép
gerincrögzítővel

 Sajtott sima gerincszerép
gerincrögzítővel (3,0 db/m)

 Hornyolt kezdő
gerincszerép (17 cm)

 Sajtott sima kezdő
gerincszerép (17 cm)

 Hármas gerincelosztó
hornyolt gerincszeréphez
(17 cm)

 Hármas gerincelosztó sajtolt
sima gerincszeréphez
(17 cm)

 Hornyolt gerinc kezdőelem
(17 cm)

 Hornyolt gerinc lezáróelem
(17 cm)

 Univerzális lekerekített
gerinc kezdő- és lezáróelem
(13cm, 17cm)

TECHNIKAI ADATOK

Szélesség	21,0	cm
Hosszúság	40,0	cm
Darab súly	2,5	kg
Fedés súlya (hajlásszög függvényében)	46,8-54,5	kg/m ²
Fedési hosszúság	24,0-28,0	cm
Közepes fedési szélesség	kb. 19,1	cm
Léctávolság (hajlásszög függvényében)	24,0-28,0	cm
Szükséglet	18,7-21,8	db/m ²
Fedési mód	kötésben	
Raklap/db	300	db
Köteg/db	10	db

A WIENERBERGER ZRT. ÁLTAL JAVASOLT KIEGÉSZÍTŐ INTÉZKEDÉSEK

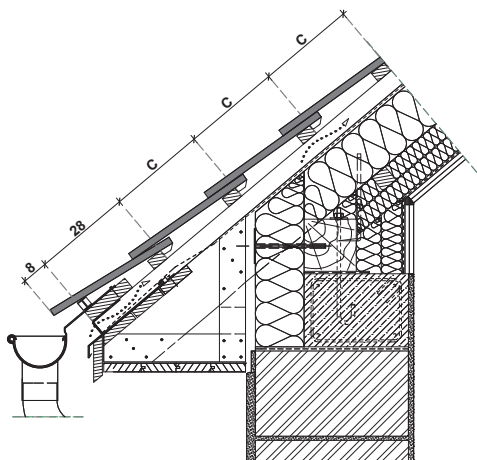
35°-tól	rendszerhajlásszög
25°-tól	vízáró alátétthéjazat

Megjegyzés: Lásd szövegmagyarázatot a 22. oldalon.

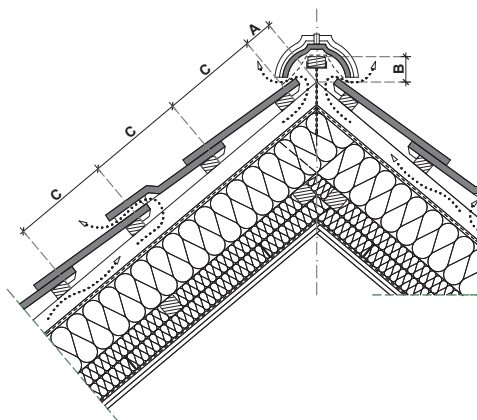
FELÜLETKÉPZÉSEK

Natur	téglavörös (00)
FusionProtect	piros (10), antik (19)

DOBOZOLT ERESZKÉPZÉS



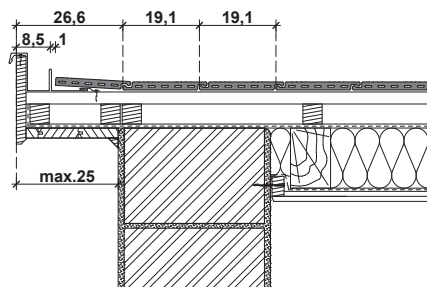
GERINCKÉPZÉS SZELLŐZŐCSERÉPPEL



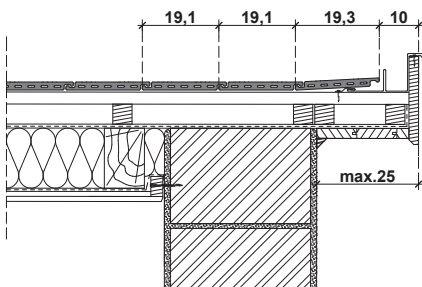
KIVITELEZÉSI ALAPADATOK

Tetőhajlásszög	Szükséglet (db/m ²)	A	B	C _{max}
fok		zárósor lécs helye (cm)	gerinccs magasság (cm)	léctávolság (C ≤ C _{max}) (cm)
25°	21,82	5,5	9,6	24,0
30°	20,94	5,5	9,6	25,0
35°	20,14	5,5	9,6	26,0
40°	19,39	5,0	9,0	27,0
45°	18,70	5,0	8,4	28,0
50°	18,70	5,0	7,8	28,0

BALOS OROMLEZÁRÁS BÁDOGSZEGÉLLYEL



JOBBS OROMLEZÁRÁS BÁDOGSZEGÉLLYEL





Pilis egyenesvágású



Alapcserép



Félcserép


 Szellőzőcserép
(ívesvágású, 21 cm²)

 Hornyolt gerinccserép
gerinccrögzítővel

 Sajtott sima gerinccserép
gerinccrögzítővel (3,0 db/m)

 Hornyolt kezdő
gerinccserép (17 cm)

 Sajtott sima kezdő
gerinccserép (17 cm)

 Hármas gerinccsúszó
hornyolt gerinccseréphez
(17 cm)

 Hármas gerinccsúszó saj-
tott sima gerinccseréphez
(17 cm)

 Hornyolt gerinc kezdőelem
(17 cm)

 Hornyolt gerinc lezáróelem
(17 cm)

 Univerzális lekerekített
gerinc kezdő- és lezáróelem
(13cm, 17 cm)

TECHNIKAI ADATOK

Szélesség	21,0	cm
Hosszúság	40,0	cm
Darab súly	2,6	kg
Fedés súlya (hajlásszög függvényében)	42,6-49,9	kg/m ²
Fedési hosszúság	28,0-32,0	cm
Közepes fedési szélesség	kb. 19,1	cm
Léctávolság (hajlásszög függvényében)	28,0-32,0	cm
Szükséglet	16,4-18,7	db/m ²
Fedési mód	kötésben	
Raklap/db	300	db
Köteg/db	10	db

A WIENERBERGER ZRT. ÁLTAL JAVASOLT KIEGÉSZÍTŐ INTÉZKEDÉSEK

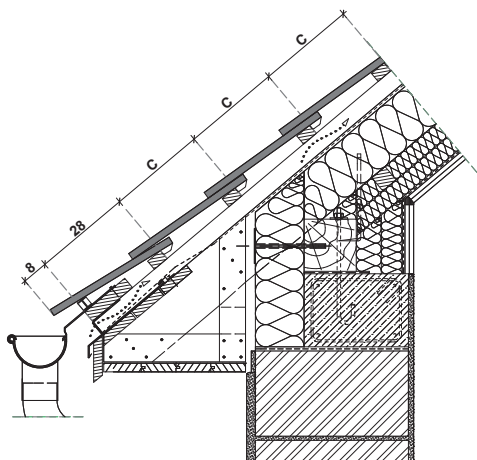
35°-tól	rendszerhajlásszög
25°-tól	vízáró alátétthéjazat

Megjegyzés: Lásd szövegmagyarázatot a 22. oldalon.

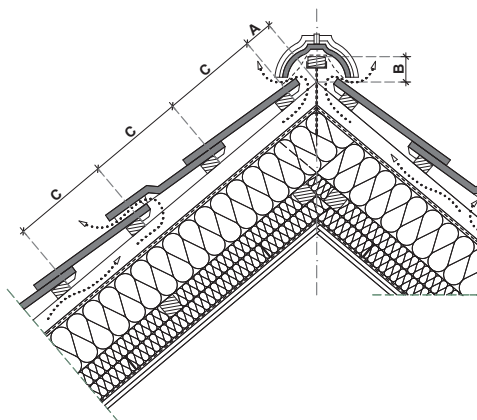
FELÜLETKÉPZÉSEK

Natur	téglavörös (00)
FusionProtect	piros (10), antik (19)

DOBOZOLT ERESZKÉPZÉS



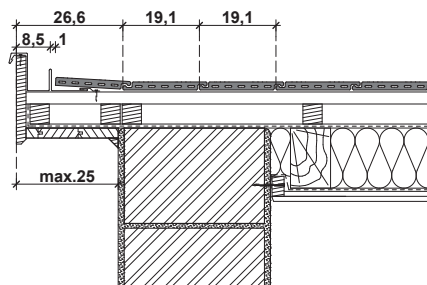
GERINCKÉPZÉS SZELLŐZŐCSERÉPPEL



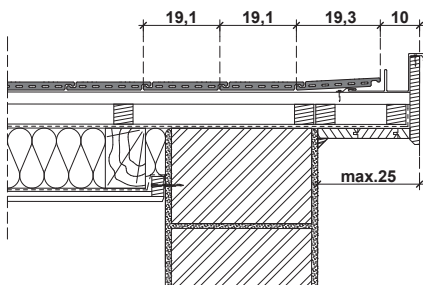
KIVITELEZÉSI ALAPADATOK

Tetőhajlásszög	Szükséglet (db/m ²)	A	B	C _{max}
fok		zárósor lécs helye (cm)	gerinccs magasság (cm)	léctávolság (C ≤ C _{max}) (cm)
25°	18,70	5,5	9,6	28,0
30°	18,05	5,5	9,6	29,0
35°	17,45	5,5	9,6	30,0
40°	16,89	5,0	9,0	31,0
45°	16,39	5,0	8,4	32,0
50°	16,36	5,0	7,8	32,0

BALOS OROMLEZÁRÁS BÁDOGSZEGÉLLYEL



JOBBS OROMLEZÁRÁS BÁDOGSZEGÉLLYEL





Pilis Max ívesvágású

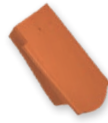


Alapcserép



Félcserép


 Szellőzőcserép
(ívesvágású, 25 cm²)

 Szegőcserép
(jobbos)

 Szegőcserép
(balos)

 Hornyolt gerincszerép
gerincrögztővel

 Sajtott sima gerincszerép
gerincrögztővel (3,0 db/m)

 Hornyolt kezdő
gerincszerép (17 cm)

 Sajtott sima kezdő
gerincszerép (17 cm)

 Hármas gerincelosztó
hornyolt gerincszeréphez
(17 cm)

 Hármas gerincelosztó saj-
tott sima gerincszeréphez
(17 cm)

 Hornyolt gerinc kezdőelem
(17 cm)

 Hornyolt gerinc lezáróelem
(17 cm)

 Univerzális lekerekített
gerinc kezdő- és lezáróelem
(13cm, 17cm)

TECHNIKAI ADATOK

Szélesség	22,0	cm
Hosszúság	40,0	cm
Darab súly	2,9	kg
Fedés súlya (hajlásszög függvényében)	51,9-58,0	kg/m ²
Fedési hosszúság	25,0-28,0	cm
Közepes fedési szélesség	kb. 20,0	cm
Léctávolság (hajlásszög függvényében)	25,0-28,0	cm
Szükséglet	17,9-20,0	db/m ²
Fedési mód	kötésben	
Raklap/db	384	db
Köteg/db	8	db

A WIENERBERGER ZRT. ÁLTAL JAVASOLT KIEGÉSZÍTŐ INTÉZKEDÉSEK

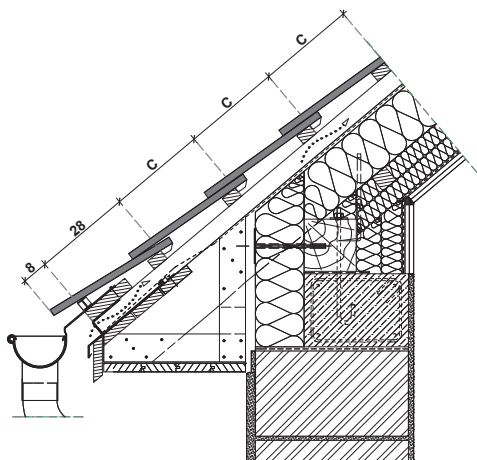
35°-tól	rendszerhajlásszög
30°-tól	vízáró alátét héjazat
25°-tól	vízhatlan alátét héjazat

Megjegyzés: Lásd szövegmagyarázatot a 22. oldalon.

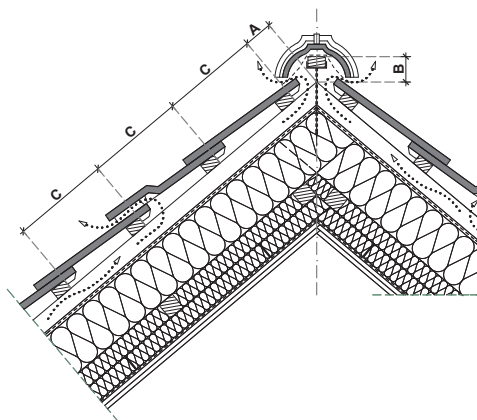
FELÜLETKÉPZÉSEK

Natur	tégla vörös (00)
FusionProtect	piros (10), antik (19)

DOBOZOLT ERESZKÉPZÉS



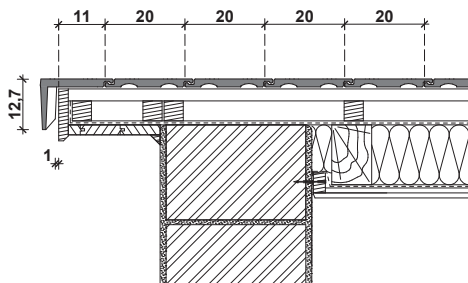
GERINCKÉPZÉS SZELLŐZŐCSERÉPPEL



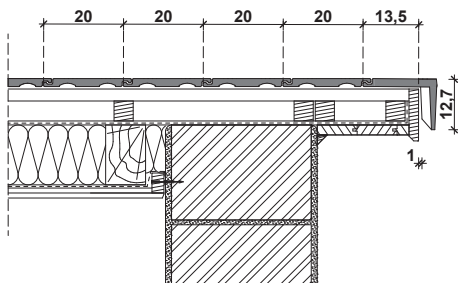
KIVITELEZÉSI ALAPADATOK

Tetőhajlásszög	Szükséglet (db/m ²)	A zárósor lécs helye (cm)	B gerinlcéc magasság (cm)	C _{max} léctávolság (C ≤ C _{max}) (cm)
fok		50/50 mm ellenlécnél számítva		
25°	20,00	5,5	9,6	25,0
30°	20,00	5,5	9,6	25,0
35°	19,20	5,5	9,6	26,0
40°	18,60	5,0	9,0	27,0
45°	17,90	5,0	8,4	28,0
50°	17,90	5,0	7,8	28,0

BALOS OROMLEZÁRÁS SZEGŐCSERÉPPEL



JOBBS OROMLEZÁRÁS SZEGŐCSERÉPPEL





Pilis Max egyenesvágású



Alapcserép



Félcserép


 Szellőzőcserép
(ívesvágású, 25 cm²)

 Szegőcserép
(jobbos)

 Szegőcserép
(balos)

 Hornyolt gerincserép
gerincrögztővel

 Sajtott sima gerincserép
gerincrögztővel (3,0 db/m)

 Hornyolt kezdő
gerincserép (17 cm)

 Sajtott sima kezdő
gerincserép (17 cm)

 Hármas gerincelosztó
hornyolt gerincseréphez
(17 cm)

 Hármas gerincelosztó saj-
tott sima gerincseréphez
(17 cm)

 Hornyolt gerinc kezdőelem
(17 cm)

 Hornyolt gerinc lezáróelem
(17 cm)

 Univerzális lekerekített
gerinc kezdő- és lezáróelem
(13cm, 17cm)

TECHNIKAI ADATOK

Szélesség	22,0	cm
Hosszúság	40,0	cm
Darab súly	3,1	kg
Fedés súlya (hajlásszög függvényében)	55,5-62,0	kg/m ²
Fedési hosszúság	25,0-28,0	cm
Közepes fedési szélesség	kb. 20,0	cm
Léctávolság (hajlásszög függvényében)	25,0-29,0	cm
Szükséglet	17,9-20,0	db/m ²
Fedési mód	kötésben	
Raklap/db	384	db
Köteg/db	8	db

A WIENERBERGER ZRT. ÁLTAL JAVASOLT KIEGÉSZÍTŐ INTÉZKEDÉSEK

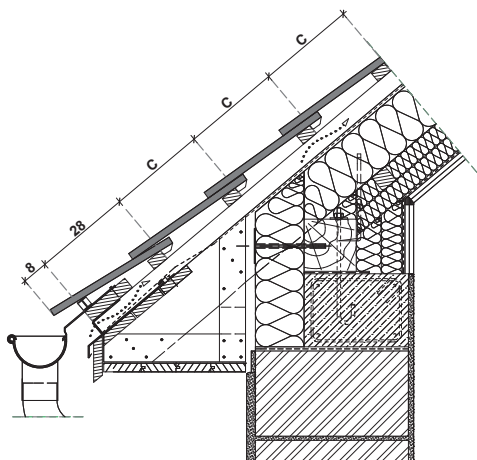
35°-tól	rendszerhajlásszög
30°-tól	vízáró alátét héjazat
25°-tól	vízhatlan alátét héjazat

Megjegyzés: Lásd szövegmagyarázatot a 22. oldalon.

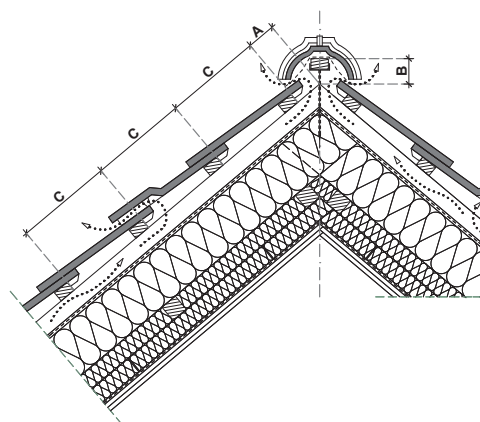
FELÜLETKÉPZÉSEK

Natur	téglavörös (00)
FusionProtect	piros (10), antik (19)

DOBOZOLT ERESZKÉPZÉS



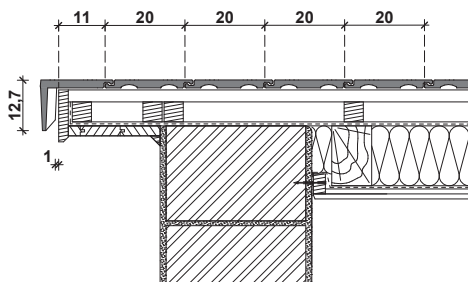
GERINCKÉPZÉS SZELLŐZŐCSERÉPPEL



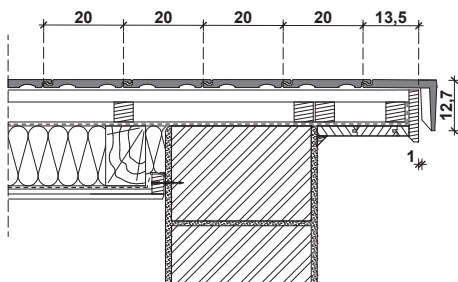
KIVITELEZÉSI ALAPADATOK

Tetőhajlásszög	Szükséglet (db/m ²)	A zárósor lécs helye (cm)	B gerinlcéc magasság (cm)	C _{max} léctávolság (C ≤ C _{max}) (cm)
fok		50/50 mm ellenlécnél számítva		
25°	20,00	5,5	9,6	25,0
30°	20,00	5,5	9,6	25,0
35°	19,20	5,5	9,6	26,0
40°	18,60	5,0	9,0	27,0
45°	17,90	5,0	8,4	28,0
50°	17,90	5,0	7,8	28,0

BALOS OROMLEZÁRÁS SZEGŐCSERÉPPEL



JOBBS OROMLEZÁRÁS SZEGŐCSERÉPPEL



Gerinccserepek

SAJTOLT SIMA GERINCCSERÉP GERINCRÖGZÍTŐ KAPOCCSAL

Cikkszám	Termék	méret	szükséglet	db/raklap					
					Natur	FusionColor			
					00	81	04		
3176730300..	Gerinccserep Hódfarkú, Táska, Kékes, Pilis tetőcserepekhez gerincrögztítő kapoccsal	41×21,5-25	3 db/fm	96	•				
3172730300..	Gerinccserep SL Hódfarkú, Kékes Plus, Pilis Max tetőcserepekhez gerincrögztítő kapoccsal	41×21,5-25	3 db/fm	100	•				
3171730300..	Gerinccserep Figaro, Figaro Deluxe és Karcolt Óvárosi Táska csomag tetőcserepekhez gerincrögztítő kapoccsal	41×21,5-25	3 db/fm	96	•				

SAJTOLT SIMA XXL GERINCCSERÉP GERINCRÖGZÍTŐ KAPOCCSAL

Cikkszám	Termék	méret	szükséglet	db/raklap					
					Natur	FusionColor			
					00	81	04		
317673301..	Gerinccserep Hódfarkú, Táska, Kékes, Pilis tetőcserepekhez gerincrögztítő kapoccsal	46×21,5-25	2,5 db/fm	96	•				
3178730301..	Gerinccserep Inspira, Bolero, Nativa, Nativa Plus, Rumba, Palotás, Tangó, Tangó Plus, Twist tetőcserepekhez gerincrögztítő kapoccsal	46×21,5-25	2,5 db/fm	96	•	•	•		

HORNYOLT GERINCCSERÉP GERINCRÖGZÍTŐ KAPOCCSAL

Cikkszám	Termék	méret	szükséglet	db/raklap					
					Natur	FusionColor			
					00	81	04		
3176733200..	Gerinccserep (H2) Hódfarkú, Táska, Kékes, Pilis tetőcserepekhez gerincrögztítő kapoccsal	38×19	3 db/fm	112	•				
3178733200..	Gerinccserep (H2) Bolero, Nativa, Nativa Plus, Rumba, Palotás, Tangó, Tangó Plus, Twist tetőcserepekhez gerincrögztítő kapoccsal	38×19	3 db/fm	112	•	•	•		
3172733200..	Gerinccserep (H4) Hódfarkú, Kékes Plus, Pilis Max tetőcserepekhez gerincrögztítő kapoccsal	38×19	3 db/fm	100	•				
3171733200..	Gerinccserep (H4) Figaro, Figaro Deluxe és Karcolt Óvárosi Táska csomag tetőcserepekhez gerincrögztítő kapoccsal	38×19	3 db/fm	96	•				

Színek és felületek														
FusionProtect												Amadeus üvegmáz		
10	11	12	13	19	31	33	40	92	94	98	70	71	73	
.				.										
.						
.	

Színek és felületek														
FusionProtect												Amadeus üvegmáz		
10	11	12	13	19	31	33	40	92	94	98	70	71	73	
				.										
.		

Színek és felületek														
FusionProtect												Amadeus üvegmáz		
10	11	12	13	19	31	33	40	92	94	98	70	71	73	
.				.										
.		
.						
.	

Gerinccserepek

SAJTOLT SIMA KEZDŐ GERINCCSERÉP RÖGZÍTŐCSAVARRAL

Cikkszám	Termék	db/raklap				
			Natur	FusionColor		
			00	81	04	
3176730320..	Kezdő gerincserép Hód farkú, Táska, Kékes, Pilis tetőcserepekhez	60	•			
3178730320..	Kezdő gerincserép Inspira, Bolero, Nativa, Nativa Plus, Rumba, Palotás, Tangó, Tangó Plus, Twist tetőcserepekhez	60	•	•	•	
3172730320..	Kezdő gerincserép SL Hód farkú, Kékes Plus, Pilis Max tetőcserepekhez	80	•			
3171730320..	Kezdő gerincserép Figaro, Figaro Deluxe és Karcolt Óvárosi Táska csomag tetőcserepekhez	48	•			

HORNLYT KEZDŐGERINCCSERÉP RÖGZÍTŐCSAVARRAL

Cikkszám	Termék	db/raklap				
			Natur	FusionColor		
			00	81	04	
3176733220..	Kezdő gerincserép Hód farkú, Táska, Kékes, Pilis tetőcserepekhez	60	•			
3178733220..	Kezdő gerincserép Bolero, Nativa, Nativa Plus, Rumba, Palotás, Tangó, Tangó Plus, Twist tetőcserepekhez	60	•	•	•	
3172733220..	Kezdő gerincserép SL Hód farkú, Kékes Plus, Pilis Max tetőcserepekhez	80	•			
3171733220..	Kezdő gerincserép Figaro, Figaro Deluxe és Karcolt Óvárosi Táska csomag tetőcserepekhez	48	•			

SAJTOLT GERINC UNIVERZÁLIS LEKEREKÍTETT KEZDŐ- ÉS LEZÁRÓELEM

Cikkszám	Termék	db/raklap				
			Natur	FusionColor		
			00	81	04	
3178130912..	Univerzális kezdő- és lezáróelem Inspira, Hód farkú, Táska, Kékes, Kékes Plus, Pilis, Pilis Max, Bolero, Nativa, Nativa Plus, Rumba, Palotás, Tangó, Tangó Plus, Twist tetőcserepekhez	96	•	•	•	
1552130912..						
4472130912..						

HORNLYT GERINC KEZDŐ- ÉS LEZÁRÓELEM

Cikkszám	Termék	db/raklap				
			Natur	FusionColor		
			00	81	04	
3178133210..	Gerinc kezdőelem Hód farkú, Táska, Kékes, Kékes Plus, Pilis, Pilis Max, Bolero, Nativa, Nativa Plus, Rumba, Palotás, Tangó, Tangó Plus, Twist tetőcserepekhez	96	•	•	•	
1552133210..						
4472133210..						
3178133211..	Gerinc lezáróelem Hód farkú, Táska, Kékes, Kékes Plus, Pilis, Pilis Max, Bolero, Nativa, Nativa Plus, Rumba, Palotás, Tangó, Tangó Plus, Twist tetőcserepekhez	96	•	•	•	
1552133211..						
4472133211..						

Színek és felületek														
FusionProtect												Amadeus üvegmáz		
	10	11	12	13	19	31	33	40	92	94	98	70	71	73
	•				•									
	•	•	•		•			•	•			•	•	
	•		•	•	•			•		•				
	•		•	•	•	•	•	•		•	•	•		•

Színek és felületek														
FusionProtect												Amadeus üvegmáz		
	10	11	12	13	19	31	33	40	92	94	98	70	71	73
	•				•									
	•	•	•		•			•				•	•	
	•		•	•	•			•		•				
	•		•	•	•	•	•	•		•	•	•		•

Színek és felületek														
FusionProtect												Amadeus üvegmáz		
	10	11	12	13	19	31	33	40	92	94	98	70	71	73
	•	•	•		•	•		•	•			•	•	
								•		•				
				•										•

Színek és felületek														
FusionProtect												Amadeus üvegmáz		
	10	11	12	13	19	31	33	40	92	94	98	70	71	73
	•	•	•		•			•				•	•	
						•	•			•	•			
				•										•
	•	•	•		•			•				•	•	
				•		•	•			•	•			•

Gerinccserepek

HÁRMAS GERINCELOSZTÓ ELEM SAJTOLT SIMA GERINCCSEREPEKHEZ RÖGZÍTŐCSAVARRAL

Cikkszám	Termék	db/raklap				
			Natur	FusionColor		
			00	81	04	
3176730310..	Gerinccelosztó Hód farkú, Táska, Kékes, Pilis tetőcserepekhez	24	•			
3178730310..	Gerinccelosztó Inspira, Bolero, Nativa, Nativa Plus, Rumba, Palotás, Tangó, Tangó Plus, Twist tetőcserepekhez	24		•	•	
3172730921..	Gerinccelosztó SL Hód farkú, Kékes Plus, Pilis Max tetőcserepekhez	30	•			
3171730921..	Gerinccelosztó Figaro, Figaro Deluxe és Karcolt Óvárosi Táska csomag tetőcserepekhez	30	•			

HÁRMAS GERINCELOSZTÓ ELEM HORNÝOLT GERINCCSEREPEKHEZ RÖGZÍTŐCSAVARRAL

Cikkszám	Termék	db/raklap				
			Natur	FusionColor		
			00	81	04	
3176133221..	Gerinccelosztó Hód farkú, Táska, Kékes, Pilis tetőcserepekhez	30	•			
3178133221..	Gerinccelosztó Bolero, Nativa, Nativa Plus, Rumba, Palotás, Tangó, Tangó Plus, Twist tetőcserepekhez	30		•	•	
4472133221..	Gerinccelosztó SL Hód farkú, Kékes Plus, Pilis Max tetőcserepekhez	30	•			
1552133221..	Gerinccelosztó Figaro, Figaro Deluxe és Karcolt Óvárosi Táska csomag tetőcserepekhez	30	•			

DESIGN GERINCCSEREPEK ÉS TARTOZÉKOK

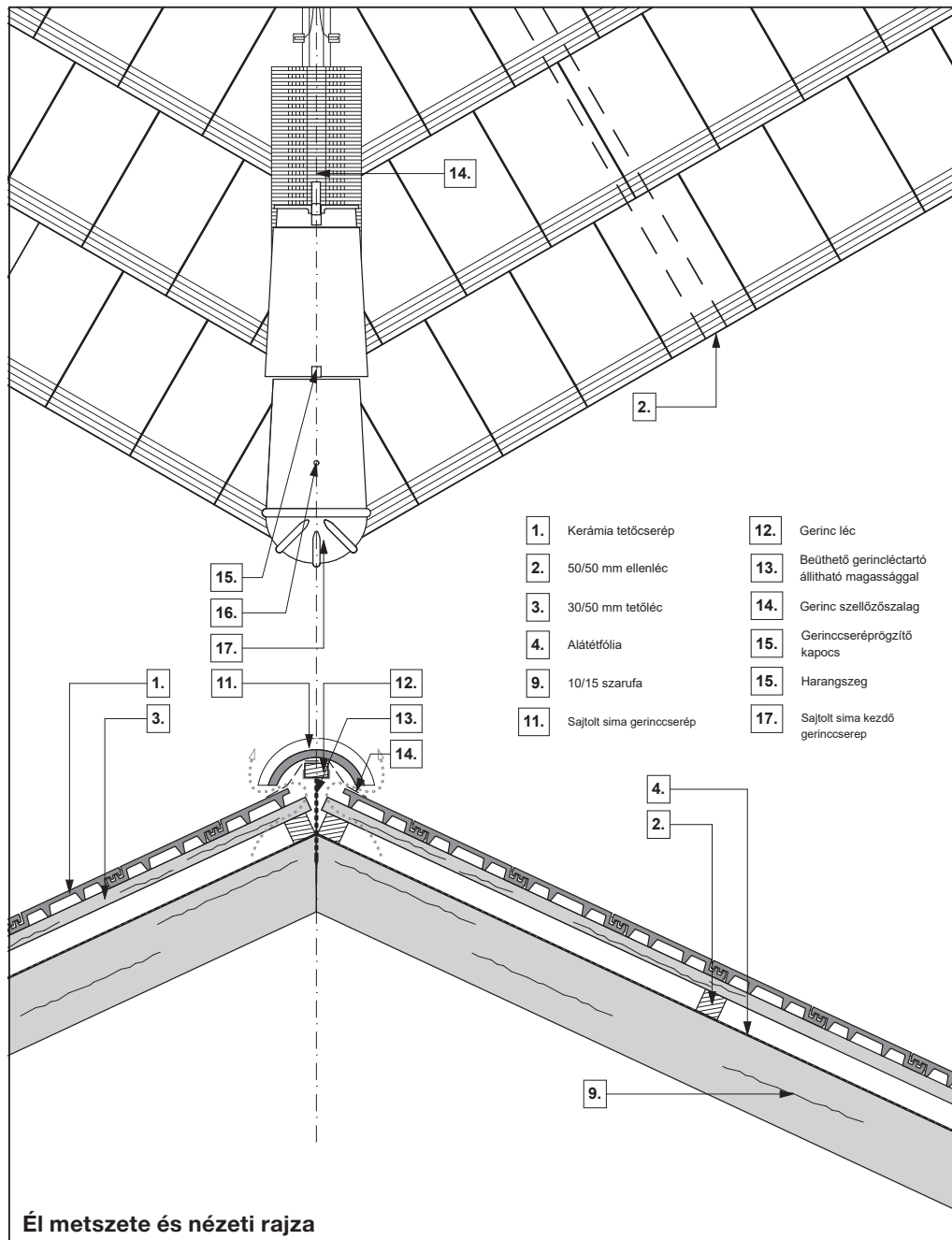
Cikkszám	Termék	db/raklap				
			Natur	FusionColor		
			00	81	04	
3171730500..	Design gerinccserép gerincrögzítővel V11 tetőcserepéhez	96				
3171730520..	Design kezdő gerinccserép V11 tetőcserepéhez	48				
3171730521..	Design hármás gerinccelosztó elem V11 tetőcserepéhez	30				
1552130510..	Design gerinc kezdő- és lezáróelem V11 tetőcserepéhez					

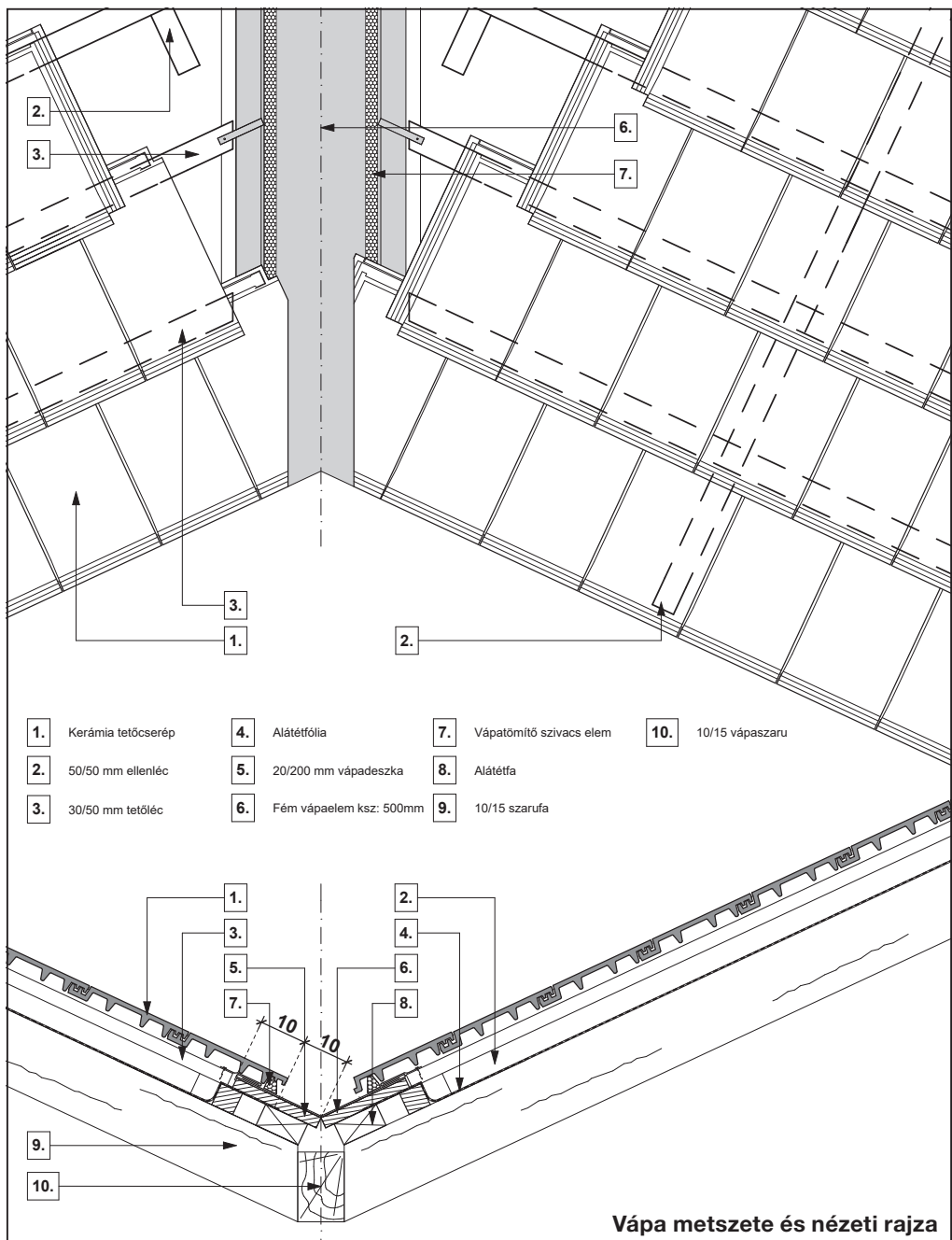
Színek és felületek														
FusionProtect												Amadeus üvegmáz		
10	11	12	13	19	31	33	40	92	94	98	70	71	73	
•				•										
•	•	•		•			•	•			•	•		
•		•	•	•			•		•					
•		•	•	•	•	•	•		•	•			•	

Színek és felületek														
FusionProtect												Amadeus üvegmáz		
10	11	12	13	19	31	33	40	92	94	98	70	71	73	
•				•										
•	•	•		•			•				•	•		
•		•	•	•			•		•					
•		•	•	•	•	•	•		•	•			•	

Színek és felületek														
FusionProtect												Amadeus üvegmáz		
10	11	12	13	19	31	33	40	94	96	98	70	71	73	
							•	•	•					
							•	•	•					
							•	•	•					
							•	•	•					

Részletrajzi megoldások





Vápa metszete és nézeti rajza

PIR táblás hőszigetelő rendszerek

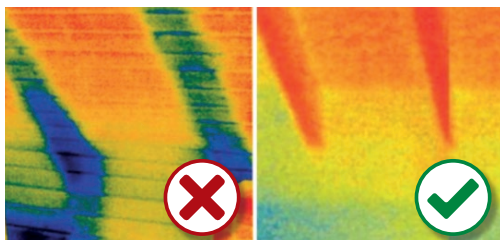
Az energetikai követelmények szerinti teljesítmények vagy annál jobb értékek a jövőben a tetőteret határoló szerkezeteknél a hőszigetelések hővezetési tényezőjétől függően 25-35 centiméter szarufák közé- vagy közé- és aláépített szálás hőszigetelő rétegekkel érhetőek el. Szarufák közé épített szigeteléseknél különös figyelmet kell fordítani a szarufák szélességében jelentkező hőszigetelő képesség eltérésre.

Mi az a PIR?

A PIR a jelenleg rendelkezésünkre álló egyik legmodernebb tetőszigetelő anyag, egyfajta poliuretán keményhab. Kiváló, akár 0,022-es hővezetési tényezőjének köszönhetően sokkal vékonyabb rétegen alkalmazva is felülmúlja az ásványgyapot szigetelőanyagok teljesítményét.

Milyen előnyös tulajdonságokat biztosít a PIR alapanyag?

- **Nagy teljesítményű (akár $\lambda=0,022$ W/mK)**
 Kisebb anyagvastagsággal nagyobb teljesítmény érhető el
- **Mérettartó, zsugorodásmentes, lépésálló**
 Teljesítménye hosszú éveken keresztül állandó, melyet az évenként több alkalommal végrehajtott német hatósági ellenőrzés garantál
- **Hőhidmentes**
 Nútós csatlakozásának és szarufák fölötti helyzetének köszönhetően megszűnnek a szarufáknál hagyományosan jelentkező hőhidak, ezáltal hatékonyabban látja el hőszigetelő funkcióját és páralecsapódástól sem kell tartanunk
- **Vízálló, így gombásodásálló**
 Nem vesz föl nedvességet, így nem romlik a hatásfoka és nem gombásodik
- **Antiallergén és biocidmentes**
 A hűtőszekrények szigetelésére is használt PIR keményhab egészséges lakókörnyezetet garantál
- **Újrahasznosítható**
 A termék 100%-ban újrafeldolgozható, így nem kell tartanunk attól, hogy fölöslegesen terheljük környezetünket
- **Ásványgyapot szigetelőanyagokkal is kombinálható**
 Felújítás esetén belső bontási munkálatok nélkül tudjuk korszerűsíteni otthonunkat
- **Nehezen gyullad, nem táplálja az égést**



Hőkamerás felvétel - a kék szín a hideg felületeket jelöli.



Milyen felhasználási módokra nyújt megoldást a Tondach Thermo PIR szigetelés család?

A Tondach Thermo szarufa feletti szigetelések között minden magastető felhasználási módra megtalálja a tökéletes megoldást.

Új épületek építéskor a legjobb hővezetési tényezőjű alumíniumkaszózással ellátott termékeket ajánljuk (**Thermo Max és Thermo Classic Alu**), mivel a legjobb szigetelőhatást a legkisebb anyagvastagság mellett ezekkel a termékekkel érhetjük el.



Felújításhoz az ásványfátyol-borítású termékeket javasoljuk (**Thermo Comfort és Thermo Classic**), melyek páraáteresztő tulajdonságuknak köszönhetően egyszerűen kombinálhatók hagyományos szigetelőanyagokkal.

Egyszerű tetőformákhoz és normál hajlásszögekhez a **Thermo Max és Thermo Comfort** termékeinket ajánljuk, mivel a kivitelezési idő jelentősen csökkenthető az előre integrált páraáteresztő tetőfóliának köszönhetően.



Összetett tetőformákhoz és alacsony hajlásszögekhez a **Thermo Classic és Thermo Classic Alu** termékeket javasoljuk, mivel a vágási veszteségek csökkenthetők a megfordítható vágott darabok felhasználásával. Emellett tetőfedő anyagtól függő alacsony tetőhajlásszög-tartományokban speciális vízhatlan héjazat elkészítése kötelező, mely gazdaságosabban megvalósítható az integrált tetőfólia nélküli táblákkal.

Ingyenes szolgáltatások

- Ingyenes kiszállítás 15 m³ feletti mennyiségnél, mely egy normál méretű családházra elegendő szigetelőanyagot jelent anyagvastagság függvényében.
- Ingyenes anyagszükséglet-számítás nem csak szigetelésre!

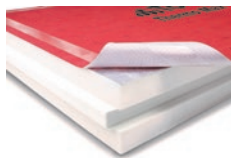
A Tondach ingyenes, személyre szabott szolgáltatásával segít Önnek, hogy még a vásárlás

előtt megtudja, házához mennyi kerámia cserépre, illetve milyen kiegészítőkre van szüksége a tökéletes eredmény érdekében.

Ha szakértő kollégánk e-mail címére elküldi alaprajzát, a homlokzati rajzokat és a metszetrajzokat, néhány napon belül választ kaphat kérdéseire!

ajanlat@wienerberger.hu

Tondach Thermo PIR szarufa feletti hőszigetelő rendszer magastetőkhöz



Tondach Thermo Max

Alumíniumkasírozással és integrált páraáteresztő tetőfóliával.

Ajánlott: új építéshez, egyszerű tetőformákhoz, normál hajlásszögekhez.

Cikkszám	Termék	Anyagvastagság (mm)	Hővezetési tényező λ_D (W/mk)	db/raklap
6300060	Tondach Thermo Max 80	80	0,022	3
6300061	Tondach Thermo Max 100	100		3
6300062	Tondach Thermo Max 120	120		2
6300063	Tondach Thermo Max 140	140		3
6300064	Tondach Thermo Max 160	160		2
6300065	Tondach Thermo Max 180	180		2
6300066	Tondach Thermo Max 200	200		2
6300067	Tondach Thermo Max 220	220		2



Tondach Thermo Comfort

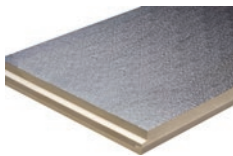
Ásványfátyol-kasírozással és integrált páraáteresztő tetőfóliával.

Ajánlott: felújításhoz, egyszerű tetőformákhoz, alacsony hajlásszögekhez.

Cikkszám	Termék	Anyagvastagság (mm)	Hővezetési tényező λ_D (W/mk)	db/raklap
6300051	Tondach Thermo Comfort 50	50	0,028	4
6300052	Tondach Thermo Comfort 80	80	0,026	3
6300053	Tondach Thermo Comfort 100	100		3
6300054	Tondach Thermo Comfort 120	120	0,025	2
6300055	Tondach Thermo Comfort 140	140		3
6300056	Tondach Thermo Comfort 160	160		2
6300057	Tondach Thermo Comfort 180	180		2
6300058	Tondach Thermo Comfort 200	200		2
6300059	Tondach Thermo Comfort 220	220		2

Tondach Thermo PIR hőszigetelő táblák mérete: 2400 x 1020 mm;

Beépítési méret (nútok nélkül): 2380 x 1000 mm

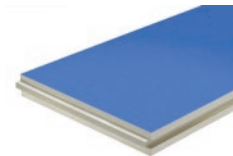


Tondach Thermo **Classic Alu**

Alumíniumkasírozással páraáteresztő tetőfólia nélkül.

Ajánlott: új építéshez, összetett tetőformákhoz, alacsony hajlásszögekhez.

Cikkszám	Termék	Anyagvastagság (mm)	Hővezetési tényező λ_D (W/mk)	db/raklap
6300077	Tondach Thermo Classic Alu 80	80	0,022	3
6300078	Tondach Thermo Classic Alu 100	100		3
6300079	Tondach Thermo Classic Alu 120	120		2
6300080	Tondach Thermo Classic Alu 140	140		3
6300081	Tondach Thermo Classic Alu 160	160		2
6300082	Tondach Thermo Classic Alu 180	180		2
6300083	Tondach Thermo Classic Alu 200	200		2
6300084	Tondach Thermo Classic Alu 220	220		2



Tondach Thermo **Classic**

Ásványfátyol-kasírozással páraáteresztő tetőfólia nélkül.

Ajánlott: felújításhoz, összetett tetőformákhoz, alacsony hajlásszögekhez.

Cikkszám	Termék	Anyagvastagság (mm)	Hővezetési tényező λ_D (W/mk)	db/raklap
6300069	Tondach Thermo Classic 80	80	0,026	3
6300070	Tondach Thermo Classic 100	100		3
6300071	Tondach Thermo Classic 120	120	0,025	2
6300072	Tondach Thermo Classic 140	140		3
6300073	Tondach Thermo Classic 160	160		2
6300074	Tondach Thermo Classic 180	180		2
6300075	Tondach Thermo Classic 200	200		2
6300076	Tondach Thermo Classic 220	220		2

Tondach Thermo PIR hőszigetelő táblák mérete: 2400 x 1020 mm;

Beépítési méret (nútok nélkül): 2380 x 1000 mm

PIR hőszigetelő táblák beépítési útmutatója

1. Teljes felületű PIR tábla beépítés

A Tondach Thermo PIR táblákat az eresszel párhuzamosan, alulról felfelé sorban helyezik el szarufára, vagy felületfolytonos szilárd aljzatra. Oromfalas épületnél legalább az oromfal végleges külső síkjáig ki kell vezetni a szigetelést. Az oromfali szabadon maradó szabási felületet a tetőfóliával le kell takarni.

Ál szarufás kivitelnél először a falsíkból kinyúló gerendák között, majd az ál szarufák felső peremétől készítik el a teljes felületű hőszigetelést.

A hőszigetelő lapok második sorát az első sor végén leszabott darabbal kezdik. Az illesztési hézagok csatlakozását kerülni kell, a táblákat mindig kötésben kell beépíteni. A lapokat szorosan egymás mellé kell illeszteni.

2. Második vízvezető réteg (tábla felületre kasírozott alátétfólia)

A gyárilag teljes felületre kasírozott tetőfólia legalább 8 centiméterrel nyúlik túl a hőszigetelő lapokon. Az átlapolások „ragasztó a ragasztón” rendszerben kivitelezhetők, tehát az ragasztó-védő csíkokat csíkokat egyszerűen le kell húzni és az átlapolást a már elhelyezett lapokra ragasztani.

A beépítését követően a kasírozott páraáteresztő tetőfólia azonnal véd, majd végül ellátja a tetőknél szükséges második vízvezető réteg szerepét.

3. Szélzáró kivitelezés

A hőszigetelő lapok első sorának vízszintes átlapolásait az eresznél elhelyezett ütközőlécc felett kell vezetni. A 220mm széles öntapadó szalagokkal lehet leragasztani az illesztéseket, átmeneteket és áttöréseket. A ragasztószalagok nagy ragasztóképessége garantálja a tartós kötést. Az orom kinyúlásánál a fóliát úgy rögzítjük az oromdeszkán, hogy biztosított legyen a a fedés alá jutó csurgalékvíz levezetése az eresz felé. Általános felületen A Tondach Thermo PIR tetőszigetelések kasírozása az ütköző fugák átlapolásánál „ragasztó a ragasztón” rendszerben biztosítja öntapadó ragasztószalaggal a felületfolytonosságot.

Kémény csatlakozás esetén 12 cm (vagy ettől eltérő tűzvédelmi előírás esetén több) védőtávolságot kell hagyni a kémény és a PIR szigetelés között. Az alátéthelyazatot szakszerűen a kéményhez kell csatlakoztatni.

4. Csomópontok szélzáró kivitelezése

A hőszigetelő lapokat az éléknél és vápáknál úgy vágják le, hogy a teljes vágási mélységet ki lehessen tölteni szerelőhabbal. Ezt követően ezeket a helyeket öntapadó ragasztó szalaggal leragasztják a tartós szélzárás és a nedvesség elvezetés érdekében. További információk a részletrajzok fejezetnél találhatók.

5. Táblák rögzítése

A tető lejtésszögétől és az időjárási hatásoktól függően vagy először teljes felületen elhelyezik, majd rögzítik a tető hőszigetelését, vagy pedig kétsornyi hőszigetelő táblánként rögzítenek ellenlécekkal. Az ellenléceket az utolsó lapsor felső peremétől legalább 8 cm-es távolságban kell rögzíteni, hogy a következő tábla sort is be lehessen építeni és a ragasztás is lehetséges legyen. Az ellenléc minimális mérete 50x50 mm. A Tondach Thermo PIR tetőszigetelő rendszerre nyomtatott raszter segít abban, hogy az ellenlécek pontosan a szarufák fölé kerüljenek.

A rögzítésre Tondach Thermo rendszer csavarok szolgálnak. A csavarokat előfúrás nélkül lehet az ellenlécen és a hőszigetelésen keresztül behajtani. Fontos, hogy magas nyomatékú csavarozógépet használjanak, és a csavarokat lassan, nagy erőátvitellel hajtják be. Az tetőre jutó általános erőket a rendszer csavarok veszik fel és adják tovább a szarufáknak, illetve a födémnek.

A táblákat rögzítő csavarok hosszúságának meghatározása során figyelembe kell venni, hogy a szaruzatban legalább 7 centiméter mélységig kell a csavaroknak rögzülni. Ezen rögzítési mélység vonatkozik a merőlegesen és a hegyes szögben behajtott csavarokra is.

A szél okozta szívóerők biztonságos felvételéhez a csavarokat a szarufára merőlegesen 90 fokos szögben hajtják be. A nyíróerő felvételét 65 fokos becsavarási szög biztosítja.

A csavarkiosztáshoz kérje a Wienerberger műszaki szaktanácsadóinak segítségét!

A monolit vasbeton ferde födémek esetében a PIR táblák rögzítésére az ellenléceken keresztül átvezetett, biztonsági csavarral együtt forgalmazott nylon dübelek javasoltak. A termékeiket a dübelgyártók általában egyedileg méretezik. (Erre a célra alkalmas termék lehet pl. Fischer SXRL-T rögzítődübel.)

Fém függő ereszcatorna rendszer EN 612

Fém függő ereszcatorna rendszer EN 612 beépítési útmutatója

Általános utasítások

- Az ereszcatorna elemeken és lefolyócsöveken található védőfóliát a beépítést követő 5 napon belül távolítsa el!
- A csatorna és lefolyócső elemeket egyenletes, vízszintes felületen tárolja!
- Vágáshoz lemezvágó ollót, fém fűrészszót használjon! Sarokcsiszoló használata tilos! Vágókorong használatakor keletkező hő károsítja a felületkezelést, és korróziót eredményez a vágott éleken.
- Mindig mélypontról felfelé haladva helyezze el a csatornaelemeket!

Függő ereszcatorna rendszerre vonatkozó szabványok

- MSZ EN 12056-3:2001 - Gravitációs vízvezető rendszerek épületen belül, 3. rész - Ereszcatorna, kialakítás és számítás
- MSZ EN 612:2005 - Fémlemezről készült szegéllyel merevített homlokzatú ereszcatornák és korcolt kötésű csapadékvíz-lefolyócsövek
- MSZ EN 1462:2005 - Ereszcatorna-tartók. Követelmények és vizsgálat
- ÉMSZ Bádogos munkák tervezési és kivitelezési szabályai

Méretezés

Az egyszerű és biztonságos tervezhetőség érdekében a csapadékvíz hozamot $300 \text{ l/s} \times \text{ha}$ értékkel figyelembevéve, a lefolyási tényezőt a 15° feletti tetőhajlásszöghöz tartozó 1,0 értékű lefolyási tényezővel számolva a Tondach 333/100-as függő ereszcatorna rendszeréhez maximálisan csatlakoztatható tetőfelület méretét az alábbiak szerint határozzuk meg.

Névleges méret (mm)		Keresztmetszet (cm ²)	Csapadékvíz terhelés (l/s)	Beköthető tetőfelület (m ²)
Ereszcatorna	333	92	4,7	153
Lefolyócső	100	79		

A beköthető tetőfelület maximális mérete kizárólag tölcéses betorkolló használatával érvényes! Az egy lefolyócsőhöz tartozó maximális csatornaszakasz hossza nem haladhatja meg a 10 métert!

Ereszkampók elhelyezése

Az ereszkampókat egymástól maximum 80 cm-es távolságra szabad elhelyezni. Ha a szarufa-távolság ennél nagyobb, a szarufák végén ereszpallót kell beépíteni, és a tartóvasakat ehhez szükséges rögzíteni.

A végtartókat a tető szélétől 100 mm-re kell elhelyezni. Vápáknál, az esetlegesen jelentkező megnövekedett hőteher miatt, az ereszkampókat a belső sarkoktól maximum 250 mm távolságban kell elhelyezni. Külső szegletek esetén a tartókampók távolsága a sarkoktól ne haladja meg a 300 mm-t.

A lejtést az ereszkampók megfelelő hajlításával lehet beállítani figyelembe véve az ácsszerkezet esetleges egyenetlenségeit. A szükséges lejtés: 3 mm/ m.

Dilatáció

Fém függő ereszcatornák esetén az anyag hőmozgását az alábbiak szerint kell biztosítani: Gumis toldó használata esetén minden toldásnál 2-3 milliméter távolságot szükséges hagyni az összetoldott elemek között, ez megfelelően biztosítja az anyag hőtágulását.

Egymásba csúsztatott, szegecselt kialakításnál dilatációs betét szett beépítése kötelező minden csatornaszakaszon (szegletek, tető szélek közötti szakaszok). Egy dilatációs szett maximum 12 méter hosszú szakasz hőmozgását képes biztosítani, így az ezt meghaladó szakasz-hosszokon további toldók beépítése szükséges.

Lefolyócső pozíciója

A lefolyócső rögzítő bilincsek maximális távolsága 2 m, a lefolyócső homlokzattól való minimális távolsága 20 mm.

Fém függő ereszcatorna rendszer EN 612

RENDSZERELEMEK 333 / 100 MM									
		Antracit	Barna	Tégla- vörös			Antracit	Barna	Tégla- vörös
	Ereszcatorna 333 4m	6080045	6080046	6080047		Lefolyócső toldó d100	6080060	6080061	6080062
	Ereszcatorna 333 2m	6080042	6080043	6080044		Lefolyócső lezáró d100/115	6080063	6080064	6080065
	Szelet külső 333 90°	6080000	6080001	6080002		Véglemez gumis 333	6080006	6080007	6080008
	Szelet belső 333 90°	6080024	6080025	6080026		Ereszkampó 333 L 30 cm	6080036	6080037	6080038
	Tölcséres betorkolló 333/d100	6080048	6080049	6080050		Homlokdeszka kampó 333	6080039	6080040	6080041
	Lefolyócső d100 3m	6080012	6080013	6080014		Gumis toldó szett 333	6080003	6080004	6080005
	Lefolyócső d100 1m	6080009	6080010	6080011		Dilatációs betét szett 333	6080051	6080052	6080053
	Y betorkolló 72° d100/100	6080054	6080055	6080056		Eresz cseppentőlemez 150mm x 2m	6080069	6080070	6080071
	Lefolyó könyök 72° d100	6080057	6080058	6080059		Táblalemez 1 x 2 m	6080030	6080031	6080032
	Lefolyó lábazati elem d100	6080066	6080067	6080068		Javitőfesték 100 ml	6080033	6080034	6080035
	Kifolyónyelv d100	6080027	6080028	6080029		Lefolyócső bilincs d100 M10	6080015	6080016	6080017
	Szoknyás lefolyócső d100	6080021	6080022	6080023		Menetes szár lefolyócső bilincshez	L140		6080018
							L200		6080019
							L250		6080020
							L300		6080072

Elérhető színek:

Téglavörös RAL8004



Barna RAL8017



Antracit RAL7016



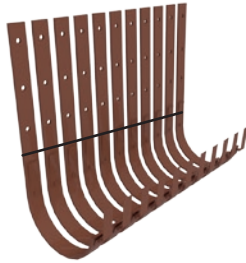
Összeszerelési útmutató

1. Lejtés beállítása ereszkampók segítségével

Szükséges lejtés: 3 mm / m

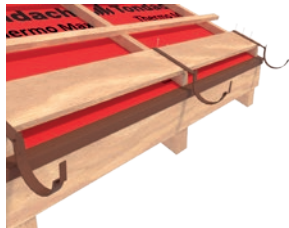
Pontos ácsszerkezet esetén a képen látható módon jelölhetők a hajlítási pontok. Jelölés után számozza be a kampókat felhelyezési sorrendben. A kampókon található mélypont jelölések segítik a megfelelő pozicionálást.

Homlokdeszka kampók alkalmazása esetén a rögzítési felületen jelölje a szükséges lejtésnek megfelelő rögzítési pontokat.



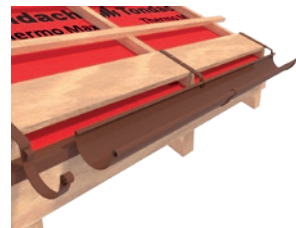
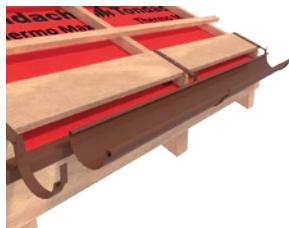
2. Ereszkampók elhelyezése

A tartóvasak távolsága nem haladhatja meg a 80 cm-t. Nagyobb szarufatávolság esetén ereszpallót kell beépíteni. A végtartókat a tető szélétől 100 mm-re kell elhelyezni. Vápáknál, az esetlegesen jelentkező megnövekedett hőteher miatt, az ereszkampókat a belső sarkoktól maximum 250 mm távolságban kell elhelyezni. Külső szegletek esetén a tartókampók távolsága a sarkoktól ne haladjon meg a 300 mm-t!



3. Ereszcsatorna rögzítése

Rögzítés előtt távolítsa el a védőfóliát! Az ereszkampókba illesztés után, a kampókon elhelyezett rögzítőfülek lehajtásával rögzítse a csatornát!

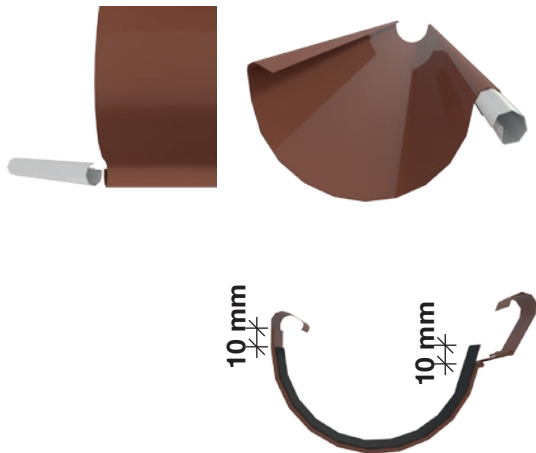


4. Toldások

Gumis toldó használatakor a toldó stiftet helyezze el a külső peremben. A toldó stift közepén lévő kiemelkedés biztosítja a helyes mélységet és a szükséges 2-3 mm dilatációs hézagot. A toldás ne kerüljön ereszkampóra!

A bilincs elhelyezése előtt ragassza bele az öntapadó gumitömítést ügyelve annak pozíciójára az ábra szerint.

Illessze össze a csatorna elemeket a stift segítségével, akassza a bilincset először a tető felőli, majd a külső perembe, és szorítsa rá a csat segítségével!

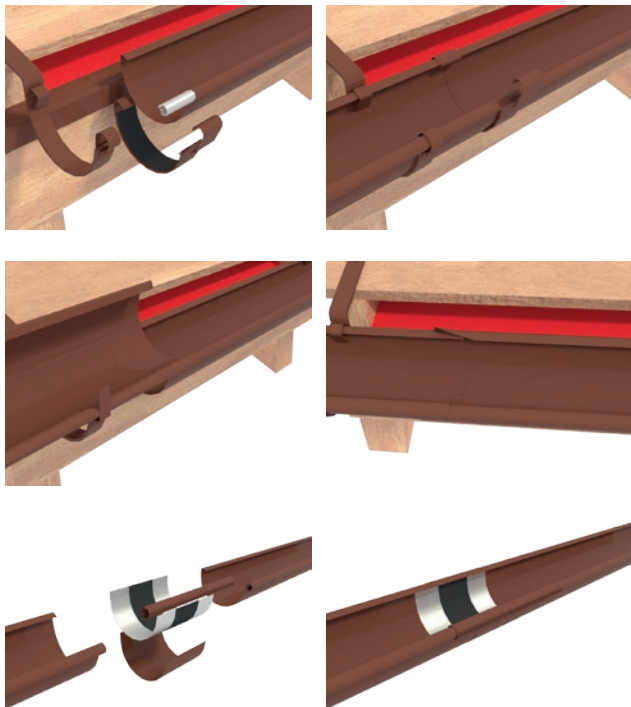


Egymásba csúsztatott és szegecselt toldás

A csatorna elemeket illessze a külső peremnél és folyásirányt figyelembe véve forgassa helyére a csatornaelemet. A csatlakozó felületen alkalmazzon tömítőanyagot!

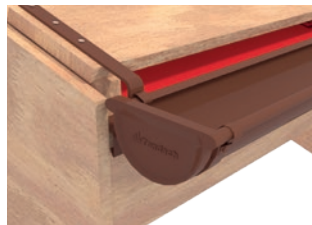
A darabok egymásba illesztéséhez a belső vízzel szembe fordított, majd illesztés után vissza kell hajlítani.

Szegecselt toldáskor dilatációs betét szett beépítése kötelező minden csatornaszakaszon (szegletek, tető szélek közötti szakaszok). Egy dilatációs szett maximum 12 méter hosszú szakasz hőmozgását képes biztosítani, így az ezt meghaladó szakaszhoszokon további toldók beépítése szükséges. A toldólemez és a csatorna találkozásoknál használjon tömítőanyagot.



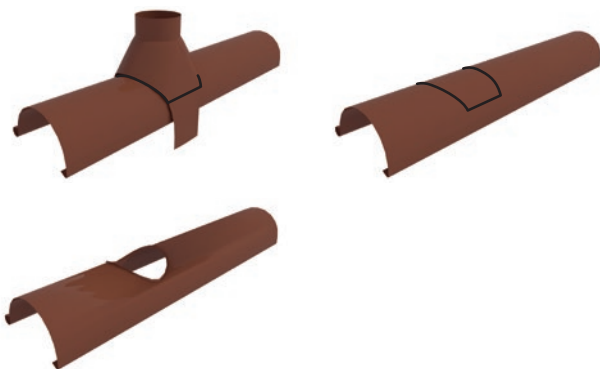
5. Véglemez illesztése

Gumikalapács segítségével illesztse a véglemez. Ügyeljen a gumitömítés megfelelő elhelyezésére! Megfelelő felhelyezés esetén nincs szükség szegecselésre vagy tömítőanyagra.

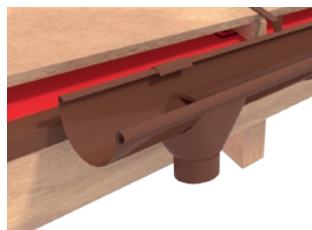


6. Betorkolló felszerelése

A betorkolló elemet használva jelölje a kivágás helyét! A kivágás történhet fémfűrészszel vagy furatkészítés után idomvágó olló használatával. A nyílás széle 3 cm-re legyen a jelöléstől. A nyílás szélét peremezve alakítson ki kb. 3-5 mm-es profilt!

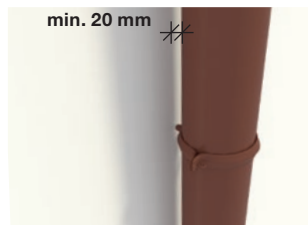


Akassza a csatorna külső peremébe, majd illesztés után rögzítse a lehajtható fülekkel!



7. Lefolyócső szerelése

A lefolyócső rögzítő bilincsek maximális távolsága 2 m, a lefolyócső homlokzattól való minimális távolsága 20 mm. A megfelelő hosszúságú menetes szár kiválasztásához vegye figyelembe a szigetelés vastagságát! Vágott elemek egyszerű és gyors toldásához használjon lefolyócső toldóelemet!



Palatető csere program - A Tondach szolgáltatása tetőfelújítók számára

A Tondach 2016 nyarán új szolgáltatást indított a tetőfelújítók számára „Palatető csere program” néven.

A program keretén belül egy veszélyes hulladék begyűjtéssel, szállítással és ártalmatlanítással foglalkozó céggel (Design Kft.) együttműködve biztosítjuk a felújítás során keletkező veszélyes hulladékok elszállítását. A szolgáltatás tartalmazza a veszélyes hulladék elszállítását, ártalmatlanítását és dokumentációját, mindezt Magyarország területén egységesen, a vásárlók számára kialakított kedvező áron.

Veszélyes hulladéknak minősülő tetőfedő anyagok:

- EWC 17 06 05 - azbeszttartalmú pala (síkpala és hullámpala)
- EWC 17 09 03 - bitumen zsindely, bitumen hullámlemez

A szolgáltatás igénybevétele során a Tondach közvetítőként vesz részt, vagyis a hulladék ártalmatlanító cég szolgáltatásait és kiemelten kedvező díjait közvetíti Vásárlói és Partnerei részére. A szolgáltatás megrendelése és a díjfizetés közvetlenül a hulladék ártalmatlanító cég felé történik.

A szolgáltatás menete:

- Válassza ki azt a Tondach tetőcserepet, amelyre veszélyes hulladéknak minősülő tetőjét szeretné cserélni!
- A veszélyes hulladék elszállításához szükséges mennyiségű BIG-BAG zsákot a tetőcserep rendelés leadásával egyidejűleg rendelje meg a Tondach választott kereskedőpartnerénél. A BIG-BAG zsákokat a rendelés mellé díjmentesen biztosítjuk a megrendelt tető négyzetméterrel arányos mennyiségben.
- A megrendelt zsákokat a tetőcsereppel együtt szállítjuk ki a megadott szállítási címre.
- A hulladékelszállítási szolgáltatást a Design Kft. honlapján letölthető megrendelőlap segítségével rendelhetik meg a Design Kft. által nyújtott feltételekkel: <http://designkft.hu/megrendeles/>

Kérdés esetén forduljon bizalommal a Design Kft. munkatársához:

Perjésiné Golovics Tünde

e-mail: golovicstunde@designkft.hu

telefonszám: +36 30/645-9091.

A Design Kft. Általános Vállalkozási Keretszerződési Feltételei alapján nyújtja a szolgáltatást. Az Általános Vállalkozási Keretszerződési Feltételeket itt megtekintheti: www.designkft.hu/aszf.pdf

Vegye igénybe a Tondach expressz szolgáltatásait!

Építkezés vagy tetőfelújítás során előfordulhat, hogy sürgősen szükség van egy-két cserépre vagy kiegészítőre, amit elfelejtett megrendelni, vagy eltört az építkezés közben. Ezekre az esetekre kínál gyors megoldást a **Tondach Express Service (TES)**. Két munkanapon belül* vállaljuk kisebb csomagok expressz kiszállítását megadott címre az ország teljes területén.

Ingyenes Tondach Tuning tartozék kiszállítás

Gyakran felmerülő igény a különböző munkafolyamatok összehangolása végett, hogy a tartozékok hamarabb érjenek az építkezés helyszínére, mint a tetőcserepek. A Tondach Tuning tetőtartozékok kiszállítása TES szolgáltatással nettó 50 000 Ft megrendelés érték felett ingyenes!

(Amennyiben a rendelés csak Tondach raklapon szállítható ki, annak díját a megszokottak szerint számlázzuk, és írjuk jóvá visszavételkor. A megrendelés csak Tuning rendszerelemeket tartalmazhat.)

A **TES** szolgáltatás díjairól érdeklődjön a területileg illetékes értékesítési szaktanácsadó kollégánál! Az értékesítési szaktanácsadók listáját jelen kiadvány 100. oldalán találja.

Tondach Ereszcsatorna rendszer kiszállítási feltételei és díjai:

- Tetőcseréppel együtt azonos időben, azonos szállítási címre szállítva: ingyenes.
- Tetőcserép nélküli kiszállítás esetén nettó 200 000 Ft-ot meghaladó rendelési érték esetén ingyenes.
- Nettó 200 000 Ft alatti rendelés esetén egyszeri nettó 10 000 Ft logisztikai díjat számítunk fel.
- Amennyiben a rendelés csak Tondach raklapon szállítható ki, annak díját a fentiek szerint számlázzuk, és írjuk jóvá visszavételkor.

Tondach Thermo PIR szigetelés rendszer kiszállítási feltételei és díjai:

- A termékek kiszállítása 15 m³ felett ingyenes. Ennél kisebb mennyiségek szállítási díja egyedi kalkuláció alapján történik!

*Két munkanapos időgarancia csak a szabadon rendelkezésre álló készleten lévő termékekre vonatkozik, a visszaigazolás elfogadásától számítva.

Tondach TETŐMESTER



A gyönyörű tetőhöz a kiváló minőségű Tondach kerámiaacserép és a megfelelő gyári kiegészítők kiválasztása mellett szükséges egy szakértő tetőfedő csapat is, akik a tetőt képesek a szakmai követelményeknek megfelelően felépíteni. Számunkra kiemelten fontos, hogy a tetőfedő partnereinket folyamatosan tovább képezzük, tájékoztassuk termékújdonságainkról, valamint a termékeinkkel dolgozó, minőségi színvonalon teljesítő tetőfedő szakembereket kiemelten kezeljük, ezért hívtuk életre a Tondach TETŐMESTER Programot.

A programhoz kizárólag olyan – független szakmai szervezetek és szakértők, valamint a Tondach felelős szakemberei által minősített – szakemberek, tetőfedők tartozhatnak, akik bizonyították hozzáértésüket, kiválóságukat és referenciákkal is rendelkeznek.

A programot az építkezők, tetőfelújítást tervezők részére kiadványainkban, hirdetéseinkben, online felületeinken is népszerűsítjük.

www.wienerberger.hu/tondach-tetomester

Ha szeretne Ön is TONDACH tetőmester Programhoz csatlakozni, hogy Ön számára is elérhetőek legyenek a VIP partnereinknek szóló szolgáltatások, jelezze szándékát a regionálisan illetékes értékesítési szaktanácsadó kollégánál. Értékesítési szaktanácsadó kollégáink elérhetősége a 100. oldalon található.

Extra szolgáltatásaink – online elérhetően – ajánlja Ön is megrendelőinek!



Ingyenes anyagszükséglet számítás

A Tondach ingyenes, személyre szabott szolgáltatásával segít, hogy még időben a vásárlás előtt meghatározásra kerüljön, az adott házhoz mennyi kerámiacserépre, illetve milyen kiegészítőkre van szüksége a tökéletes eredmény érdekében. Ha szakértő kollégánk e-mail címére elküldi az épület alaprajzát, a homlokzati rajzokat és a metszrajzokat, néhány napon belül felvesszük Önnel a kapcsolatot és megválaszoljuk kérdéseit!

E-mail: ajanlat@wienerberger.hu

Ingyenes, online tető látványtervező program

A Tondach online elérhető „Tető látványtervező” szolgáltatásával segítheti Ügyfeleit, hogy megnézhessék, jobban elképzelhessék, hogyan mutatna az általuk választott tetőcserép egy az Ügyfél házához hasonló mintaházon. Csak néhány kattintás a <https://wienerberger.hu/tető-látványtervező> oldalon és máris megmutathatja, kinyomtathatja, vagy e-mailen elküldheti Ügyfelének, hogy hogyan mutat a valóságban a választott tetőcserép.

Baloghné Csizmadia Zsuzsa

HEVES MEGYE, BORSOD-ABAÚJ-ZEMPLÉN MEGYE
(Encsi, Gönci, Sátoraljaújhelyi, Sárospataki, Cigándi,
Szerencsi és Tokaji járás kivételével), JÁSZ-NAGYKUN-
SZOLNOK MEGYE (Jászberényi és Jászapáti járás)

Mobil **+36 20 373 8549**

E-mail **zsuzsa.baloghnecsizmadia@wienerberger.hu**

Demeter István

HAJDÚ-BIHAR MEGYE, JÁSZ-NAGYKUN-SZOLNOK
MEGYE (Tiszafüredi, Karcagi, Kunhegyesi, Törökszentmiklósi
és Mezőtúri járás)

Mobil **+36 30 520 7772**

E-mail **istvan.demeter@wienerberger.hu**

Dörnyei Dorián

SOMOGY MEGYE (Barcsi és Nagyatádi járás kivételével),
TOLNA MEGYE (Bonyhádi és Szekszárdi járás kivételével)

Mobil **+36 30 329 8630**

E-mail **dorian.dorneyei@wienerberger.hu**

Gógány Éva

JÁSZ-NAGYKUN-SZOLNOK MEGYE (Szolnoki járás),
BÁCS-KISKUN MEGYE

Mobil **+36 20 377 0149**

E-mail **eva.gogany@wienerberger.hu**

Hartai Károly

BUDAPEST (VI., VII., VIII., IX., X., XIV., XVII., XVIII., XIX. kerület),
PEST MEGYE (Gödöllői, Nagykátai, Monori, Vecsési, Ceglédi
és Nagykőrösi járás)

Mobil **+36 30 434 0511**

E-mail **karoly.hartai@wienerberger.hu**

Herczku Anikó

SZABOLCS-SZATMÁR-BEREG MEGYE, BORSOD-ABAÚJ-
ZEMPLÉN MEGYE (Encsi, Gönci, Sátoraljaújhelyi,
Sárospataki, Cigándi, Szerencsi és Tokaji járás)

Mobil **+36 30 983 8539**

E-mail **aniko.herczku@wienerberger.hu**

Hives Zsolt

PEST MEGYE (Érdi, Szigetszentmiklósi, Gyáli, Ráckevei és
Dabasi járás), BUDAPEST (XX., XXI. és XXIII. kerület)

Mobil **+36 30 928 7432**

E-mail **zsolt.hives@wienerberger.hu**

Izer Norbert

VAS MEGYE, ZALA MEGYE

Mobil **+36 30 559 9390**

E-mail **norbert.izer@wienerberger.hu**

Pap Győző

GYŐR-MOSON-SOPRON MEGYE

Mobil **+36 30 320 7142**

E-mail **gyozo.pap@wienerberger.hu**

Pifkó Csaba

BARANYA MEGYE, SOMOGY MEGYE (Barcsi és Nagyatádi
járás), TOLNA MEGYE (Bonyhádi és Szekszárdi járás)

Mobil **+36 30 929 3659**

E-mail **csaba.pifko@wienerberger.hu**

Simigh Attila

NÓGRÁD MEGYE, BUDAPEST (IV., V., XIII., XV., XVI. kerület),
PEST MEGYE (Váci, Aszódai és Dunakeszi járás),

Mobil **+36 30 329 8870**

E-mail **attila.simigh@wienerberger.hu**

Tarjányi Róbert

BUDAPEST (I., II., III., XI., XII., XXII. kerület), PEST MEGYE
(Budakeszi, Pilisvörösvári és Szentendrei járás)

Mobil **+36 30 928 7431**

E-mail **robert.tarjanyi@wienerberger.hu**

Tarjányi Róbert (helyettesítő)

KOMÁROM-ESZTERGOM MEGYE

Mobil **+36 30 928 7431**

E-mail **robert.tarjanyi@wienerberger.hu**

Vancsó Tamás

FEJÉR MEGYE, VESZPRÉM MEGYE (Balatonalmádi és
Várpalotai járás)

Mobil **+36 30 757 7237**

E-mail **tamas.vancso@wienerberger.hu**

Vancsó Tamás (helyettesítő)

VESZPRÉM MEGYE (Várpalotai és Balatonalmádi járás
kivételével)

Mobil **+36 30 757 7237**

E-mail **tamas.vancso@wienerberger.hu**

Vízhányó Ferenc

CSONGRÁD-CSANÁD MEGYE, BÉKÉS MEGYE, JÁSZ-
NAGYKUN-SZOLNOK MEGYE (Kunszentmártoni járás)

Mobil **+36 30 286 8939**

E-mail **ferenc.vizhanyo@wienerberger.hu**

Wienerberger Téglai pari zRt.

H-1119 Budapest, Bártfai utca 34.

+36 1 464 7030

info@wienerberger.hu

www.wienerberger.hu

